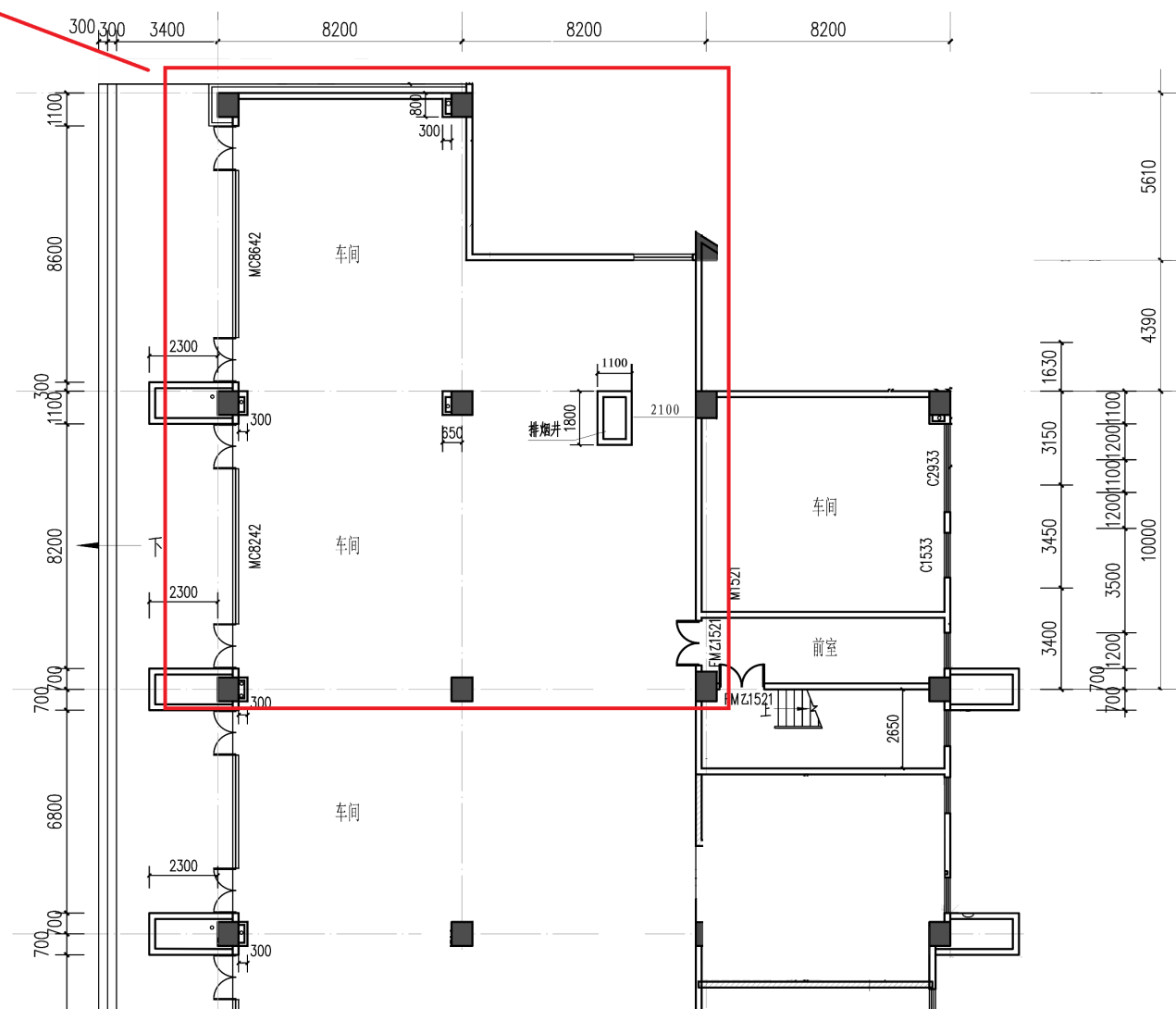
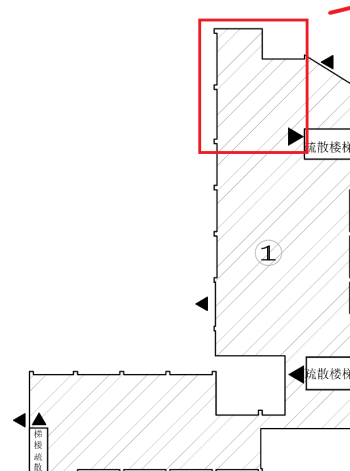


建筑	通用电力科技园>号楼一	给排水
结构		暖通
电气		智能

展厅区域



说明:

- 1、除注明外，墙体均为200厚。门垛为100宽或居中或贴柱。
- 2、除注明外，走廊、卫生间标高为 $\nabla_{H-0.015}$ 。
- 3、所有与天面交接的外墙，墙脚浇200厚300高C15砼。
- 4、设备房、井道、屋顶平台、屋顶出入口均设200高C20素混凝土门槛，宽等墙厚，外批防水砂浆。
- 6、除注明外，空调机孔中心距楼面或距梁底200，距墙边线200；在墙内预埋080PVC管。
- 7、先预埋给排水立管，后安装GRC装饰柱。给排水立管位置以水施为准。
- 8、本工程采用广州市平面坐标系统和广州市高程系，-0.400相当于城建高程17.00m。
- 9、合用前室或候梯厅比外走廊高15mm。
- 10、 ∇_{H} 为建筑面标高， $\nabla_{(H)}$ 为结构面标高。
- 11、除注明外，装饰柱墙体均为100厚。