

A

B

C

D

E

F

A

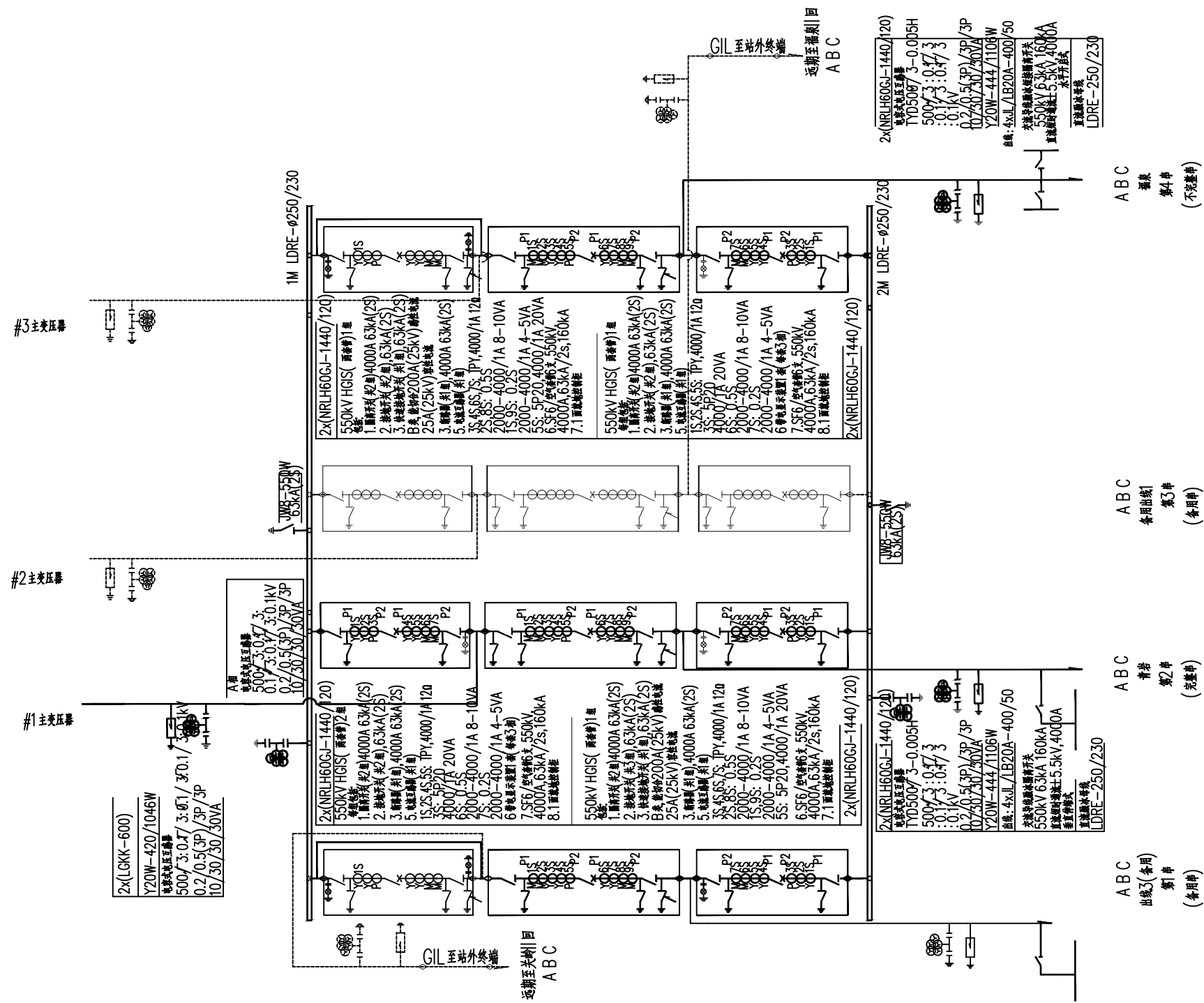
B

C

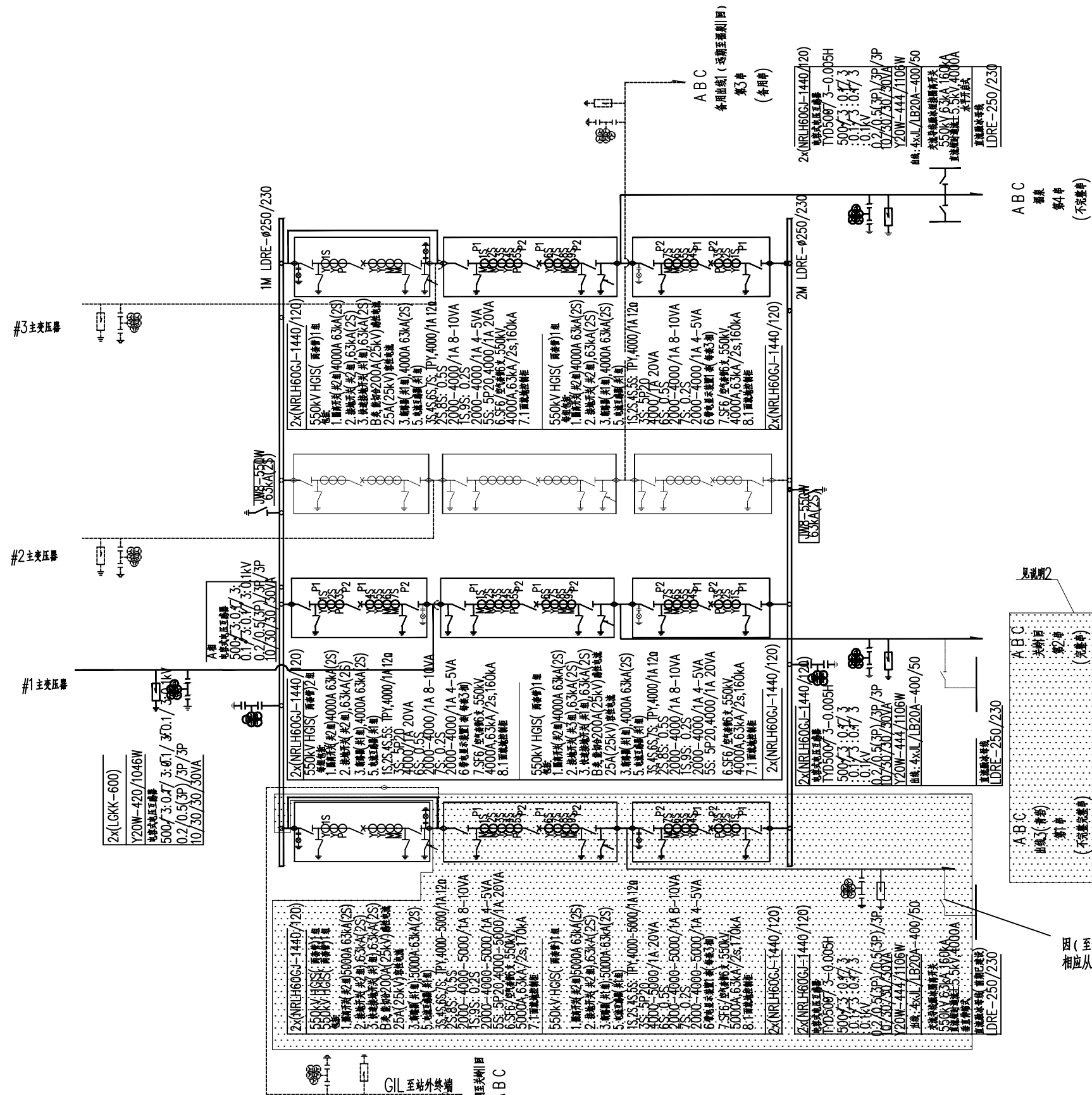
D

E

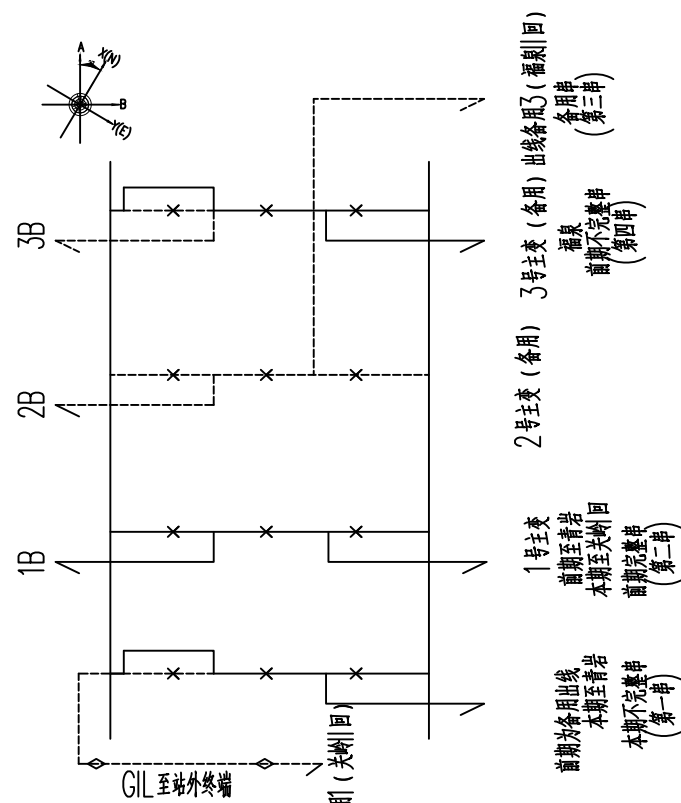
F



水厂变新建工程主接线(前期)



因(至青岩)出线间隔从第2串搬至第1串,融冰隔离开关相应从第2串进行搬迁至第1串。



配串简图: 图中实线为前期建设部分, 粗实线为本期建设部分, 虚线为待建部分。

说明: 1. 图中粗实线为前期建设部分, 阴影框为本期建设部分, 虚线为待建部分。
2. 本期工程将第1串(备用串)建设为不完整串, 为配合线路出线不交叉, 将新建工程中的第2串(至青岩)与本期工程建设不完整串进行调换间隔, 同时需将融冰隔离开关进行搬迁。
即本工程建成后, 形成第1串(线路串, 不完整串)(青岩, 备用至关岭|回配串), 第2串(线变串, 完整串)(关岭|回, #1主变匹配串)。

中国电建集团贵州电力设计研究院有限公司				水厂500kV变电站间隔扩建 工程		施工图设计 阶段
批准	张永平	设计	阮	500kV 水厂变电气主接线图		
审核	钟秉强	CAD制图	张观桂			
校核	肖忠云	比例	1:250	图号		
专业	会签	日期	2025.07			
				B15441S-D0101-02		