

GHD63-3350 高压引下线横担加工图
M 1:20

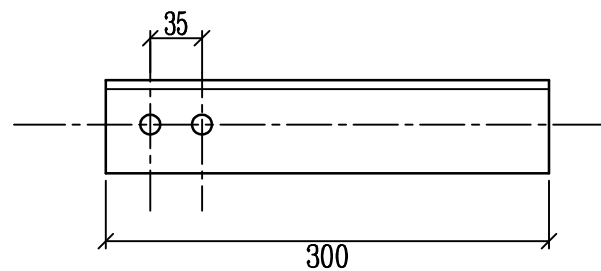
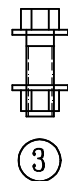
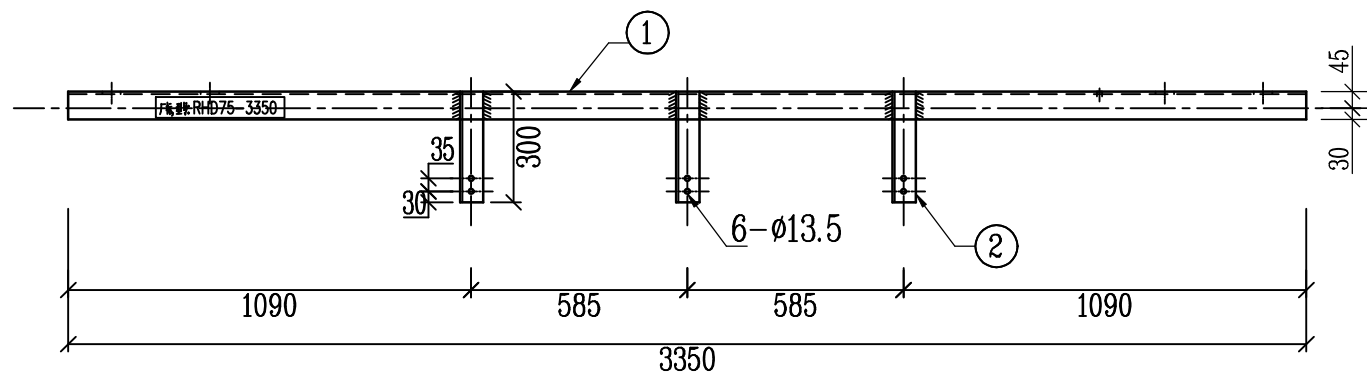
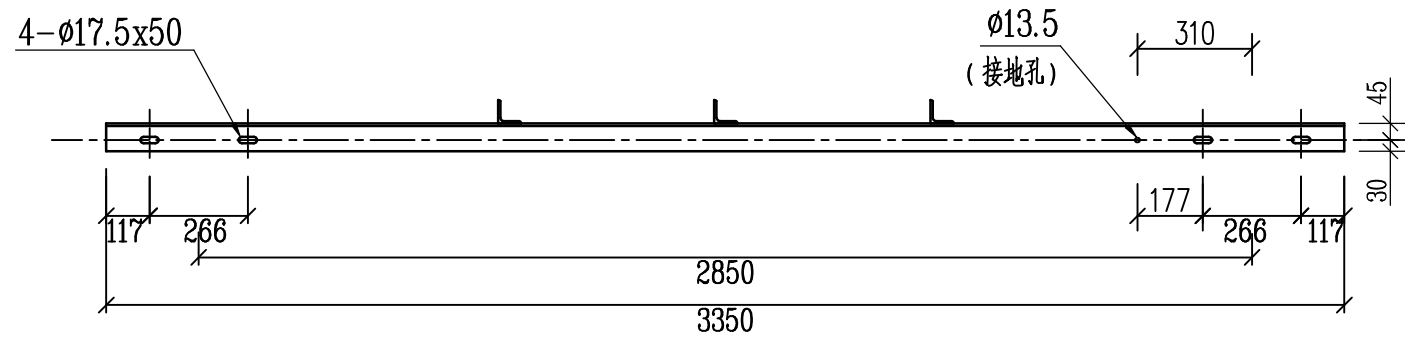
材料表

编号	型号	长度(mm)	单位	数量	质量(kg)			
					一件	小计	合计	
1	∠63x6	3350	根	1	19.16	19.16	20.08	
2	螺栓M16	120(50)	套	3	0.307	0.92	一得一垫	配套瓷横担

说明:

1. 所有铁附件加工后须打磨去毛刺, 保持光滑倒角处理;
2. 零部件需热镀锌, 并采用Q235型钢加工;
3. 所有连接螺栓为6.8级;
4. 厂家标识, 标注中文简称或企业注册标识;
5. 字体最小高度不小于20mm;
6. 永久标识必须清晰直观, 距边端100~300mm;
7. 厂家标识与型号标识必须先标识再热镀锌。

配网标准设计(广西2018版) 10kV台架变				模块编号	CSG-GX-10B-TB-GG
批准		设计		高压引下线横担加工图	
审核		制图			
校核		比例			
		日期		图号	CSG-GX-10B-TB-GG-TJ-01



② 大样

M 1:5

RHD75-3350 跌落式熔断器横担加工图

M 1:20

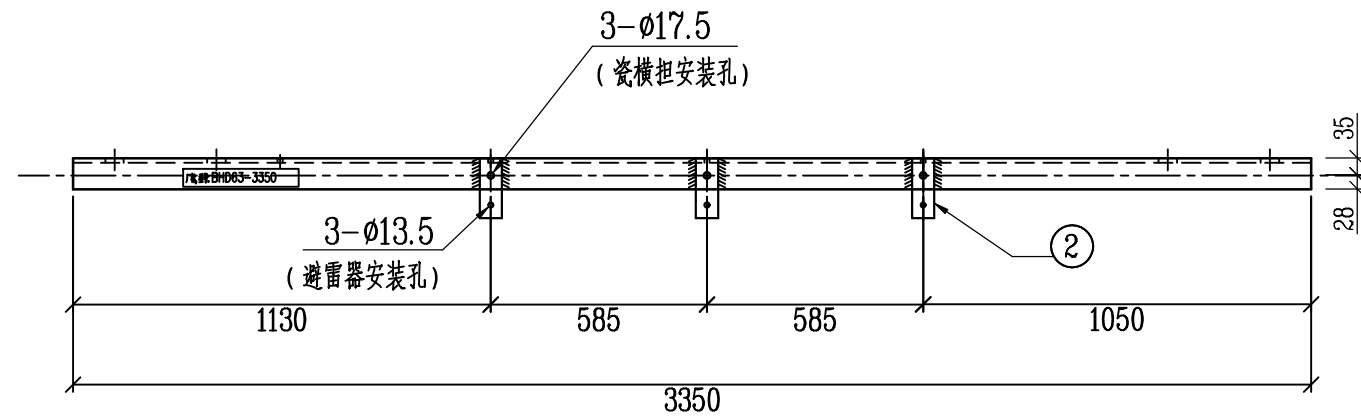
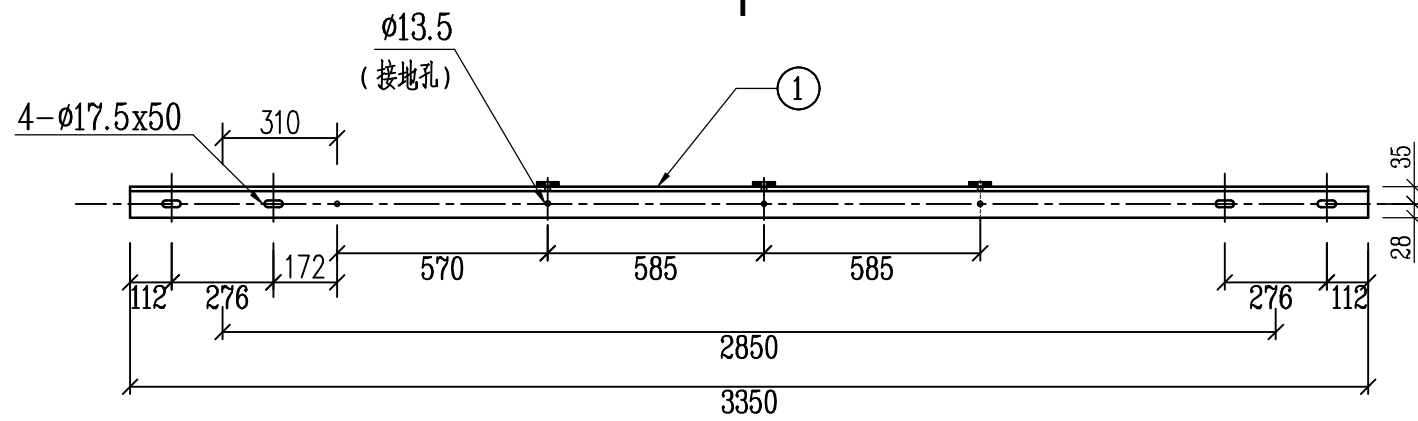
材料表

编号	型号	长度(mm)	单位	数量	质量(kg)		
					一件	小计	合计
1	∠75x7	3350	根	1	26.72	26.72	32.31
2	∠63x6	300	根	3	1.72	5.15	
3	螺栓M12	35	套	6	0.074	0.44	—弹垫

说明:

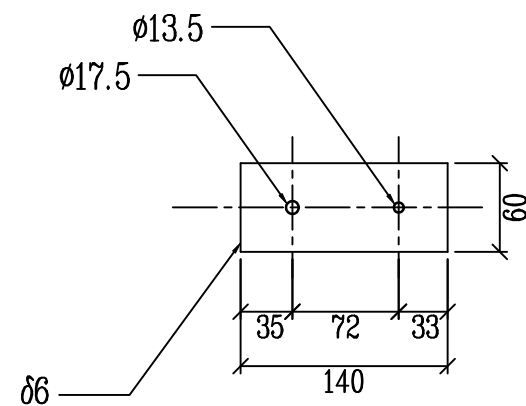
- 1、所有铁附件加工后须打磨去毛刺,保持光滑倒角处理;
- 2、零部件需热镀锌,并采用Q345型钢材加工;
- 3、所有连接螺栓为6.8级;
- 4、厂家标识,标注中文简称或企业注册标识;
- 5、字体最小高度不小于20mm;
- 6、永久标识必须清晰直观,距边端100~300mm;
- 7、厂家标识与型号标识必须先标识再热镀锌。

配网标准设计(广西2018版)10kV台架变				模块编号	CSG-GX-10B-TB-GG
批准		设计		跌落式熔断器横担加工图	
审核		制图			
校核		比例			
		日期		图号	CSG-GX-10B-TB-GG-TJ-02



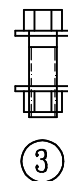
BHD63-3350 避雷器横担加工图

M 1:20



② 大样

M 1:5



③

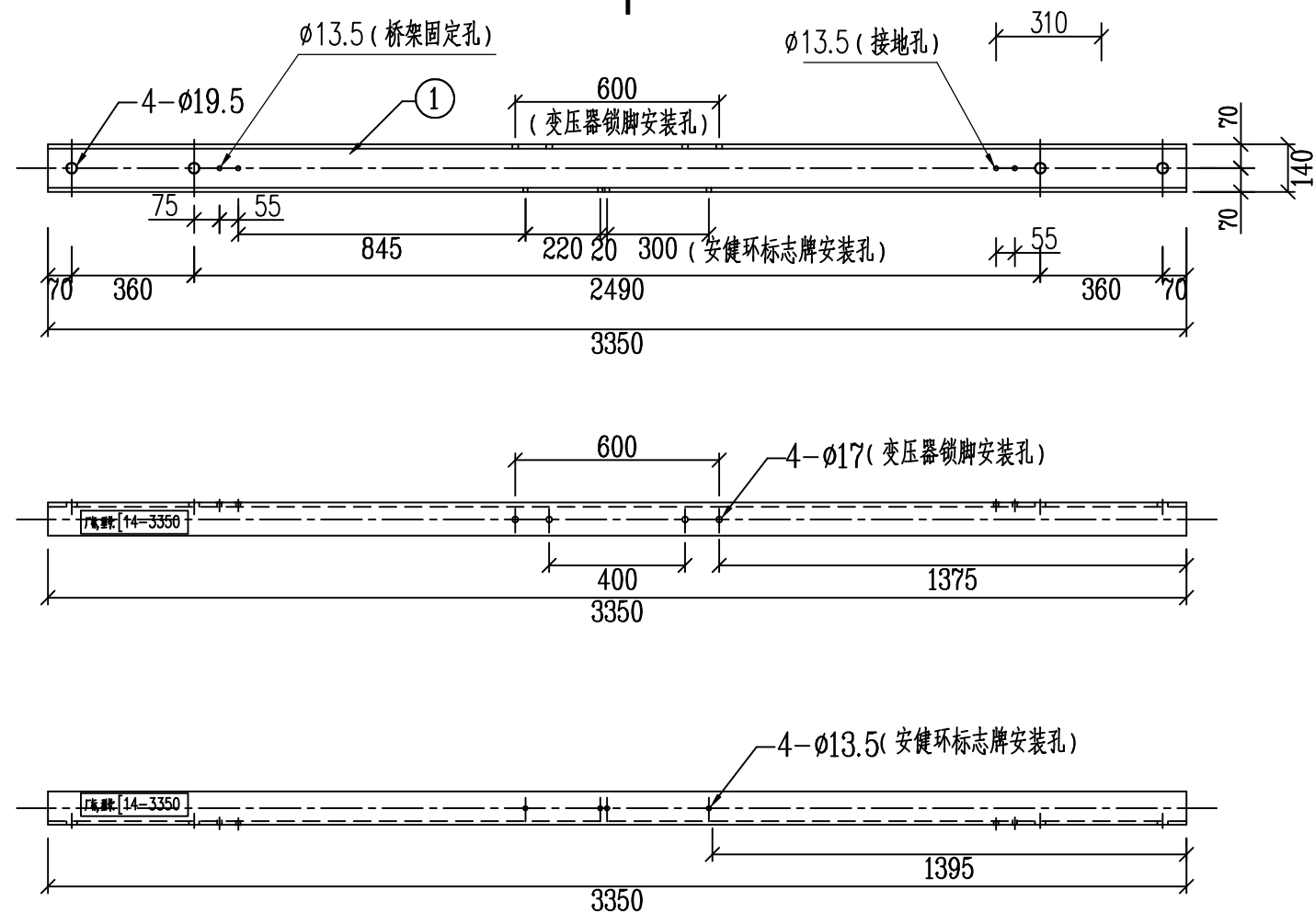
材料表

编号	型号	长度(mm)	单位	数量	质量 (kg)		
					一件	小计	合计
1	∠63x6	3350	根	1	19.17	19.17	20.62
2	扁钢	4x40x140	条	3	0.18	0.53	
3	螺栓M16	120(50)	套	3	0.307	0.92	一弹一垫

说明:

- 1、所有铁附件加工后须打磨去毛刺,保持光滑倒角处理;
- 2、零部件需热镀锌,并采用Q235型钢材加工;
- 3、所有连接螺栓为6.8级;
- 4、厂家标识,标注中文简称或企业注册标识;
- 5、字体最小高度不小于20mm;
- 6、永久标识必须清晰直观,距边缘100~300mm;
- 7、厂家标识与型号标识必须先标识再热镀锌。

配网标准设计(广西2018版)10kV台架变				模块编号		CSG-GX-10B-TB-GG	
批准		设计		避雷器横担加工图			
审核		制图					
校核		比例					
校核		日期		图号	CSG-GX-10B-TB-GG-TJ-03		

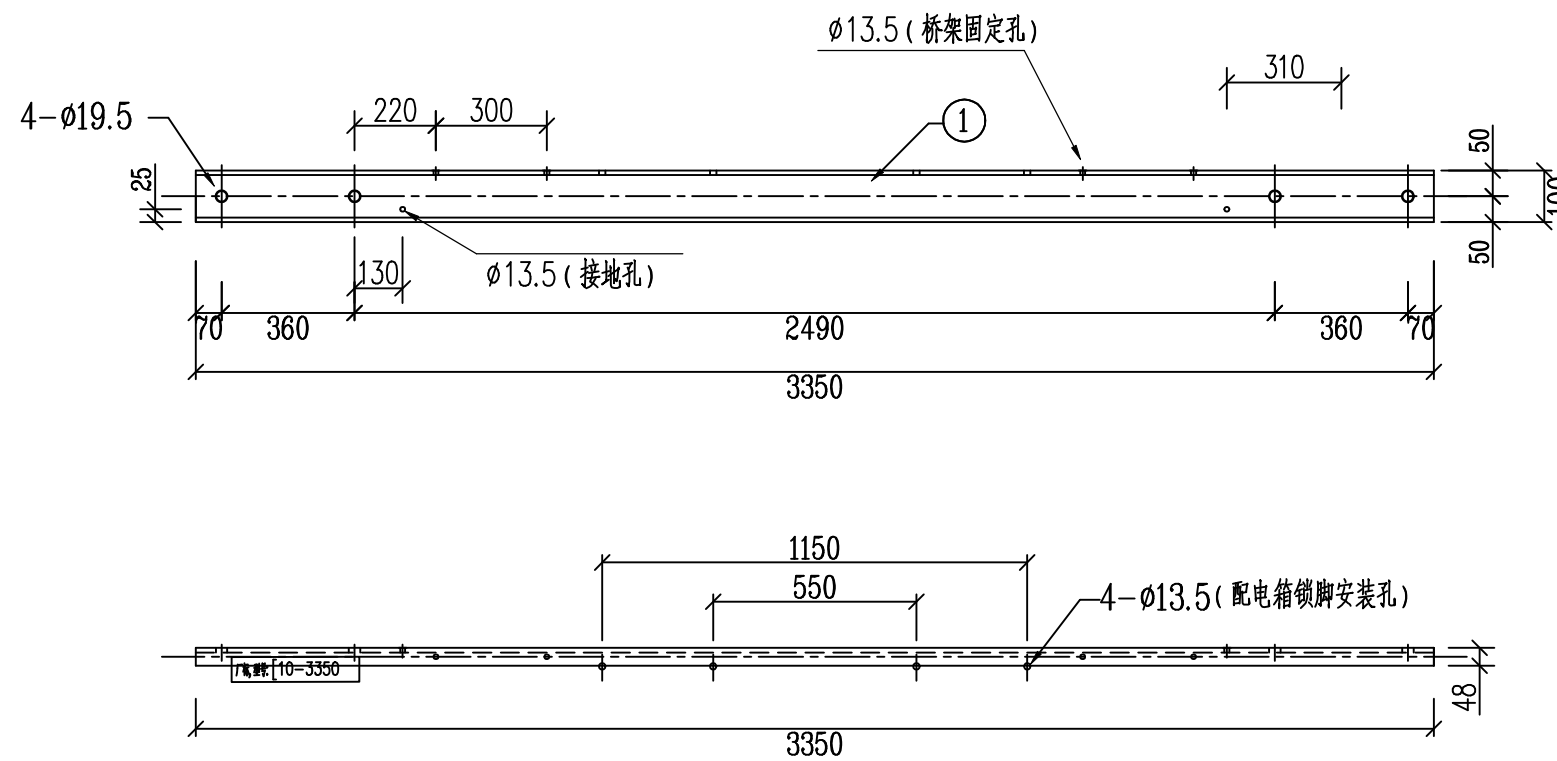


[14-3350台担加工图
M 1:20

材料表										
序号	名称	型号	长度(mm)	单位	数量	质量 (kg)			适用变压器容量	备注
						一件	小计	合计		
1	槽钢	[14	3350	根	1	48.84			30~500kVA	厂家配2个φ17孔的胶塞

- 说明：
1. 所有铁附件加工后须打磨去毛刺，保持光滑倒角处理；
 2. 零部件需热镀锌，并采用Q345型钢材加工；
 3. 所有连接螺栓为6.8级；
 4. 厂家标识，标注中文简称或企业注册标识；
 5. 字体最小高度不小于20mm；
 6. 永久标识必须清晰直观，距边端100~300mm；
 7. 厂家标识与型号标识必须先标识再热镀锌。

配网标准设计（广西2018版）10kV台架变				模块编号	CSG-GX-10B-TB-GG
批准		设计		变压器台担加工图	
审核		制图			
校核		比例			
		日期		图号	CSG-GX-10B-TB-GG-TJ-04



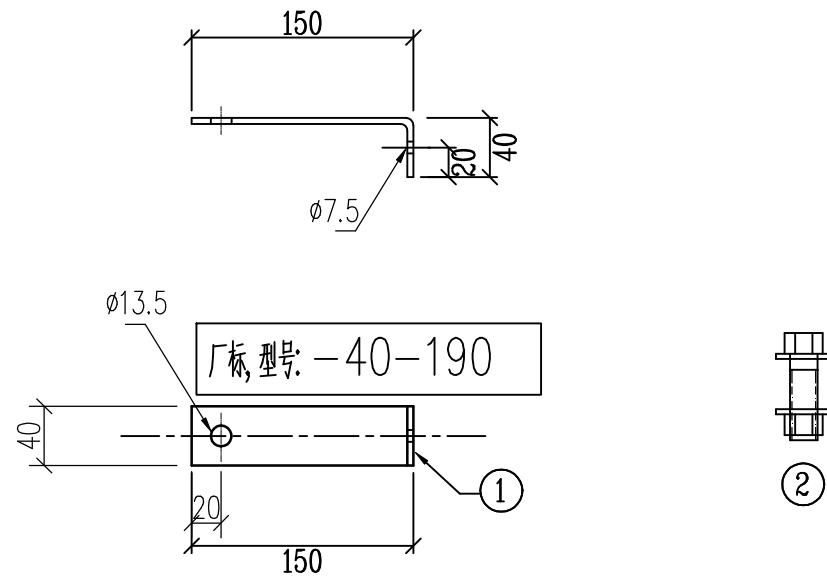
[10-3350台担加工图
M 1:20

材料表									
序号	名称	型号	长度(mm)	单位	数量	质量(kg)			备注
						一件	小计	合计	
1	[10-3350	[10	3350	根	1	33.5			厂家配2个 $\phi 13.5$ 孔的胶塞

说明:

- 1、所有铁附件加工后须打磨去毛刺,保持光滑倒角处理;
- 2、零部件需热镀锌,并采用Q345型钢材加工;
- 3、所有连接螺栓为6.8级;
- 4、厂家标识,标注中文简称或企业注册标识;
- 5、字体最小高度不小于20mm;
- 6、永久标识必须清晰直观,距边端100~300mm;
- 7、厂家标识与型号标识必须先标识再热镀锌。

配网标准设计(广西2018版)10kV台架变				模块编号	CSG-GX-10B-TB-GG
批准		设计		综合配电箱台担加工图	
审核		制图			
校核		比例			
		日期		图号	CSG-GX-10B-TB-GG-TJ-05



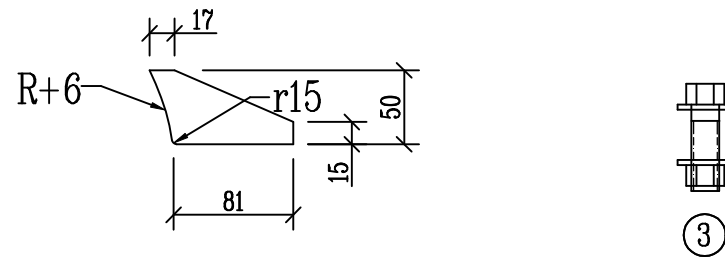
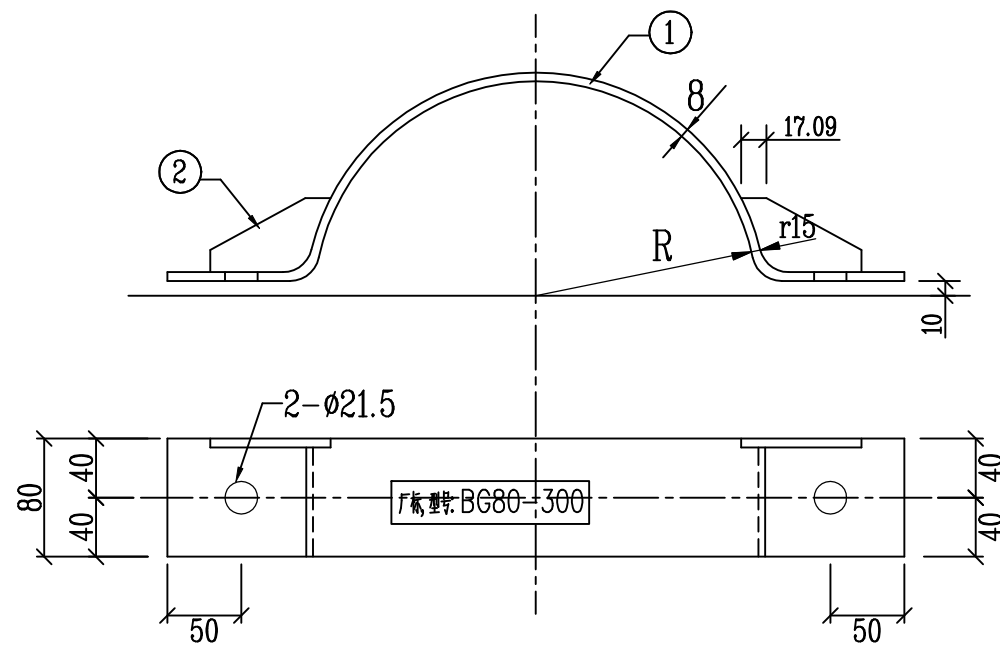
安健环标志牌支架加工图
M 1:5

材料表								
编号	名称	型号	长度(mm)	单位	数量	质量(kg)		
						一件	小计	合计
1	角钢	-4x40	190	根	1	0.24	0.24	0.33
2	单头螺栓	M12	25	副	1	0.06	0.06	
2	单头螺栓	M6	15	副	1	0.03	0.03	

说明:
 1. 各部件均进行热镀锌处理。
 2. 生产厂家先放样, 后加工。
 3. $\phi 4$ 孔为标志牌铆钉安装用。

- 说明:
- 1、所有铁附件加工后须打磨去毛刺, 保持光滑倒角处理;
 - 2、零部件需热镀锌, 并采用Q235型钢材加工;
 - 3、所有连接螺栓为6.8级;
 - 4、厂家标识, 标注中文简称或企业注册标识;
 - 5、字体最小高度不小于20mm;
 - 6、永久标识必须清晰直观, 距边端100~300mm;
 - 7、厂家标识与型号标识必须先标识再热镀锌。

配网标准设计(广西2018版)10kV台架变				模块编号	CSG-GX-10B-TB-GG
批准		设计		安健环标志牌支架加工图	
审核		制图			
		比例			
校核		日期		图号	CSG-GX-10B-TB-GG-TJ-06



台担抱箍加工图
M 1:5

说明:

- 1、所有铁附件加工后须打磨去毛刺,保持光滑倒角处理;
- 2、零部件需热镀锌,并采用Q235型钢材加工;
- 3、所有连接螺栓为6.8级;
- 4、厂家标识,标注中文简称或企业注册标识;
- 5、字体最小高度不小于20mm;
- 6、永久标识必须清晰直观,距边端100~300mm;
- 7、厂家标识与型号标识必须先标识再热镀锌。

材料表

序号	D	R	名称	规格	长度(mm)	单位	数量	质量(kg)			备注
								一件	小计	合计	
1	250	125	抱箍板	-8x80	581	块	2	2.92	5.83	7.58	
2			加劲板	-6x50	97	块	4	0.28	1.13		
3			单头螺栓	M20	60(35)	个	2	0.31	0.62		一弹一垫
1	260	130	抱箍板	-8x80	596	块	2	2.99	5.99	7.74	
1	270	135	抱箍板	-8x80	612	块	2	3.07	6.14	7.89	
1	280	140	抱箍板	-8x80	628	块	2	3.15	6.30	8.05	
1	290	145	抱箍板	-8x80	643	块	2	3.23	6.46	8.21	
1	300	150	抱箍板	-8x80	659	块	2	3.31	6.62	8.37	
1	310	155	抱箍板	-8x80	675	块	2	3.39	6.77	8.52	
1	320	160	抱箍板	-8x80	690	块	2	3.46	6.93	8.68	
1	330	165	抱箍板	-8x80	706	块	2	3.54	7.09	8.83	
1	340	170	抱箍板	-8x80	722	块	2	3.62	7.24	8.99	

配网标准设计(广西2018版)10kV台架变

模块编号

CSG-GX-10B-TB-GG

批准

设计

审核

制图

校核

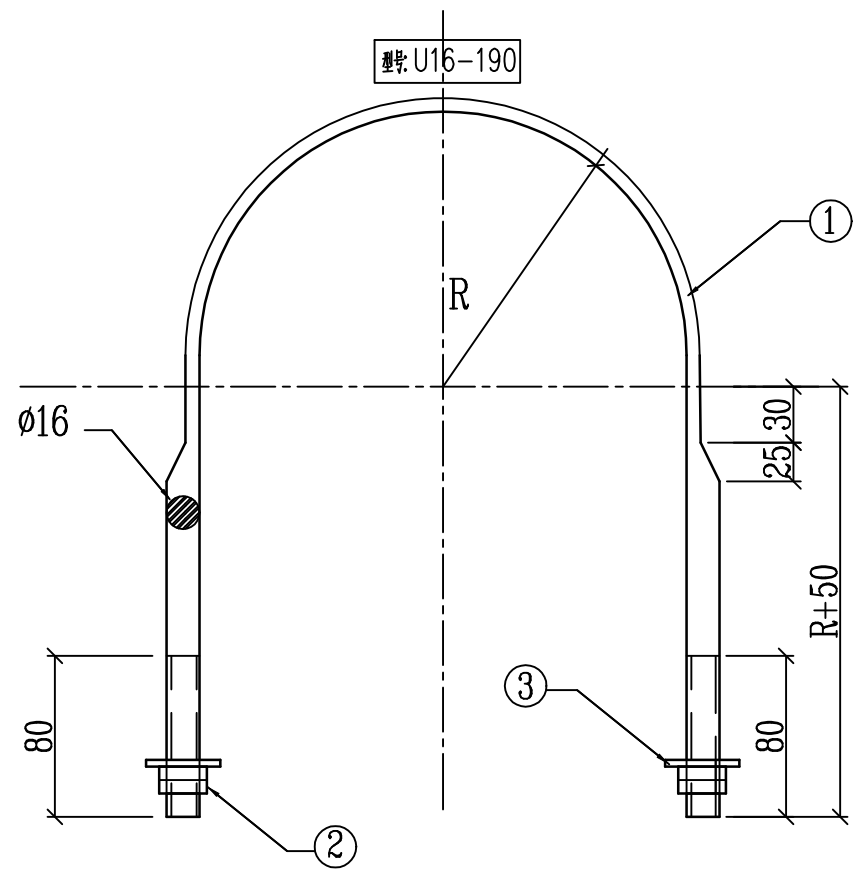
比例

日期

图号

台担抱箍加工图

CSG-GX-10B-TB-GG-TJ-07



选用表

型号	R (mm)	适用主杆直径 (mm)
U16-190	95	185~195
U16-200	100	195~205
U16-210	105	205~215
U16-220	110	215~225
U16-230	115	225~235
U16-240	120	235~245
U16-250	125	245~255
U16-260	130	255~265
U16-270	135	265~275
U16-280	140	275~285
U16-290	145	285~295
U16-300	150	295~305
U16-310	155	305~315

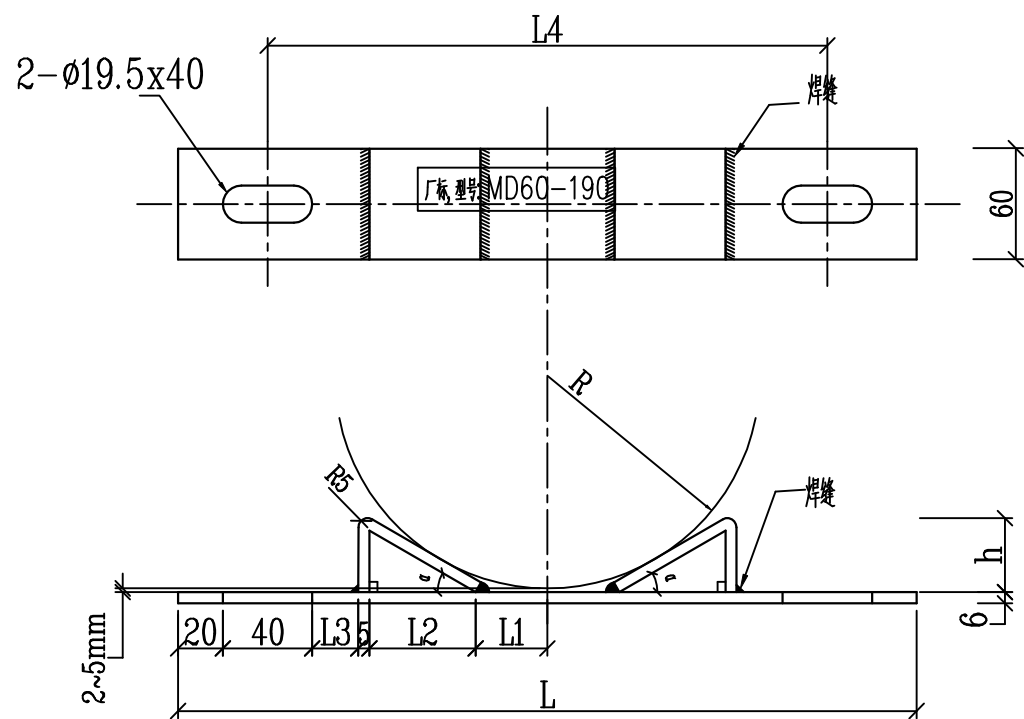
材料表

序号	型号	名称	规格	长度 (mm)	单位	数量	质量 (kg)		
							一件	小计	合计
1	U16-190	型抱箍	ø16	600	↑	1	0.95	0.95	1.09
2		螺母	AM16		↑	4	0.03	0.12	
3		垫片	ø16		↑	2	0.01	0.02	
1	U16-200	U型抱箍	ø16	626	↑	1	0.99	0.99	1.13
1	U16-210	U型抱箍	ø16	652	↑	1	1.03	1.03	1.17
1	U16-220	U型抱箍	ø16	678	↑	1	1.07	1.07	1.21
1	U16-230	U型抱箍	ø16	703	↑	1	1.11	1.11	1.25
1	U16-240	U型抱箍	ø16	729	↑	1	1.15	1.15	1.29
1	U16-250	U型抱箍	ø16	755	↑	1	1.19	1.19	1.33
1	U16-260	U型抱箍	ø16	780	↑	1	1.23	1.23	1.37
1	U16-270	U型抱箍	ø16	806	↑	1	1.27	1.27	1.41
1	U16-280	U型抱箍	ø16	832	↑	1	1.31	1.31	1.45
1	U16-290	U型抱箍	ø16	858	↑	1	1.35	1.35	1.49
1	U16-300	U型抱箍	ø16	883	↑	1	1.40	1.40	1.54
1	U16-310	U型抱箍	ø16	909	↑	1	1.44	1.44	1.58

说明:

- 1、所有铁附件加工后须打磨去毛刺,保持光滑倒角处理;
- 2、零部件需热镀锌,并采用Q235型钢材加工;
- 3、所有连接螺栓为6.8级;
- 4、厂家标识,标注中文简称或企业注册标识;
- 5、字体最小高度不小于20mm;
- 6、永久标识必须清晰直观,距边端100~300mm;
- 7、厂家标识与型号标识必须先标识再热镀锌。

配网标准设计 (广西2018版) 10kV台架变				模块编号	CSG-GX-10B-TB-GG
批准		设计		U型抱箍加工图	
审核		制图			
		比例			
校核		日期		图号	CSG-GX-10B-TB-GG-TJ-08



材 料 表

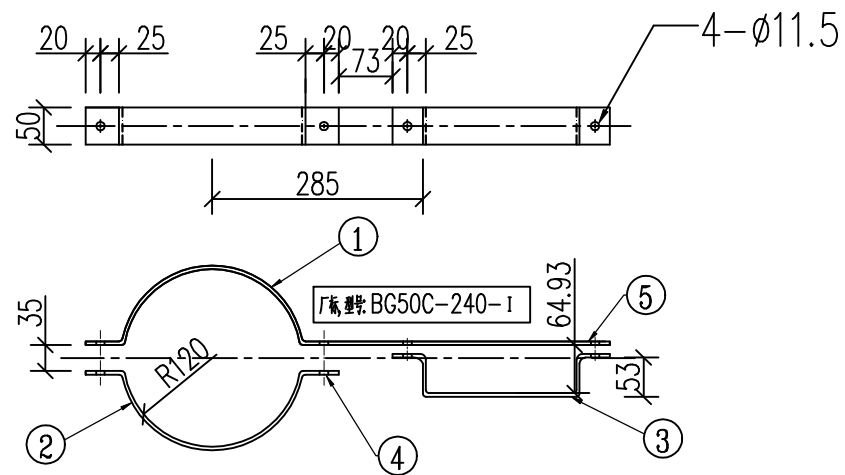
规格型号	名称	规格	长度(mm)	单位	数量	重量(kg)		
						单件	小计	合计
MD-60-190	平板	-6x60	310	块	1	0.88	0.88	1.33
	M型板	-5x60	81	块	2	0.19	0.38	
MD-60-230	平板	-6x60	350	块	1	0.99	0.99	1.38
	M型板	-5x60	83	块	2	0.20	0.39	
MD-60-270	平板	-6x60	390	块	1	1.10	1.10	1.55
	M型板	-5x60	97	块	2	0.23	0.46	

规格型号	适用电杆直径D(mm)	L1(mm)	L2(mm)	L3(mm)	L4(mm)	L(mm)	h(mm)	α(°)
MD-60-190	190~230	36	41	13	230	310	32	33
MD-60-230	230~270	39	44	27	270	350	31	31
MD-60-270	270~310	44	52	34	310	390	36	31

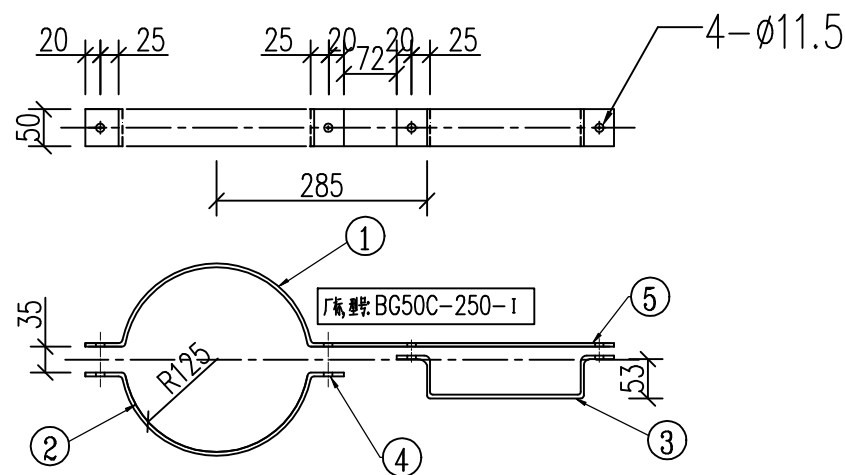
说明：

- 1、所有铁附件加工后须打磨去毛刺，保持光滑倒角处理；
- 2、零部件需热镀锌，并采用Q235型钢材加工；
- 3、所有连接螺栓为6.8级；
- 4、厂家标识，标注中文简称或企业注册标识；
- 5、字体最小高度不小于20mm；
- 6、永久标识必须清晰直观，距边端100~300mm；
- 7、厂家标识与型号标识必须先标识再热镀锌。

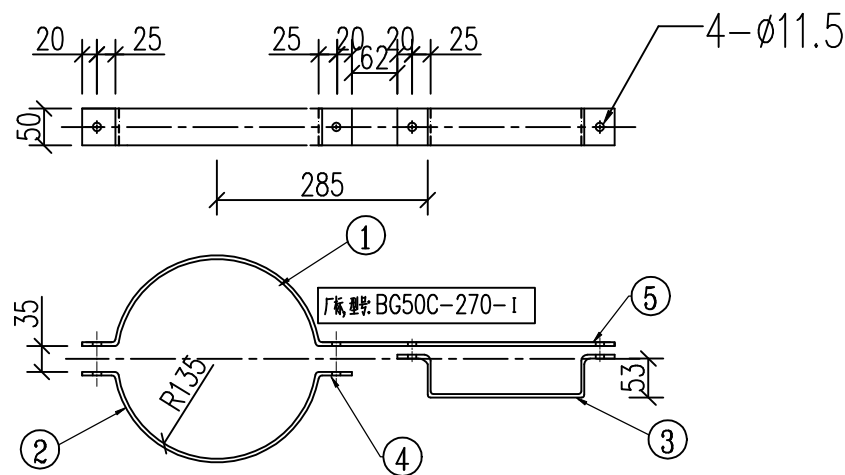
配网标准设计（广西2018版）10kV台架变				模块编号	CSG-GX-10B-TB-GG
批 准		设 计		M垫铁加工图	
审 核		制 图			
校 核		比 例			
		日 期		图 号	CSG-GX-10B-TB-GG-TJ-09



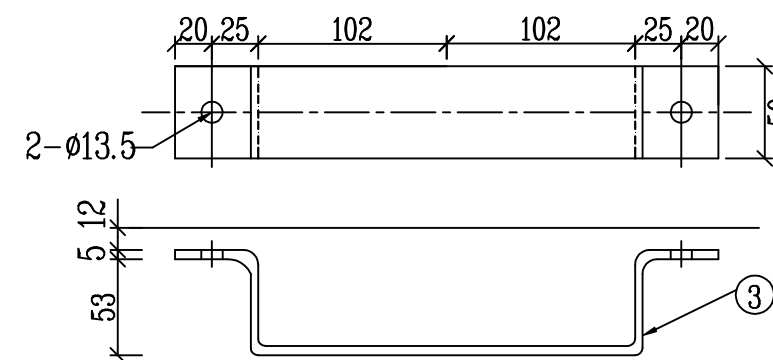
BG50C-240 桥架固定抱箍加工图
M 1:10



BG50C-250 桥架固定抱箍加工图
M 1:10



BG50C-270 桥架固定抱箍加工图
M 1:10



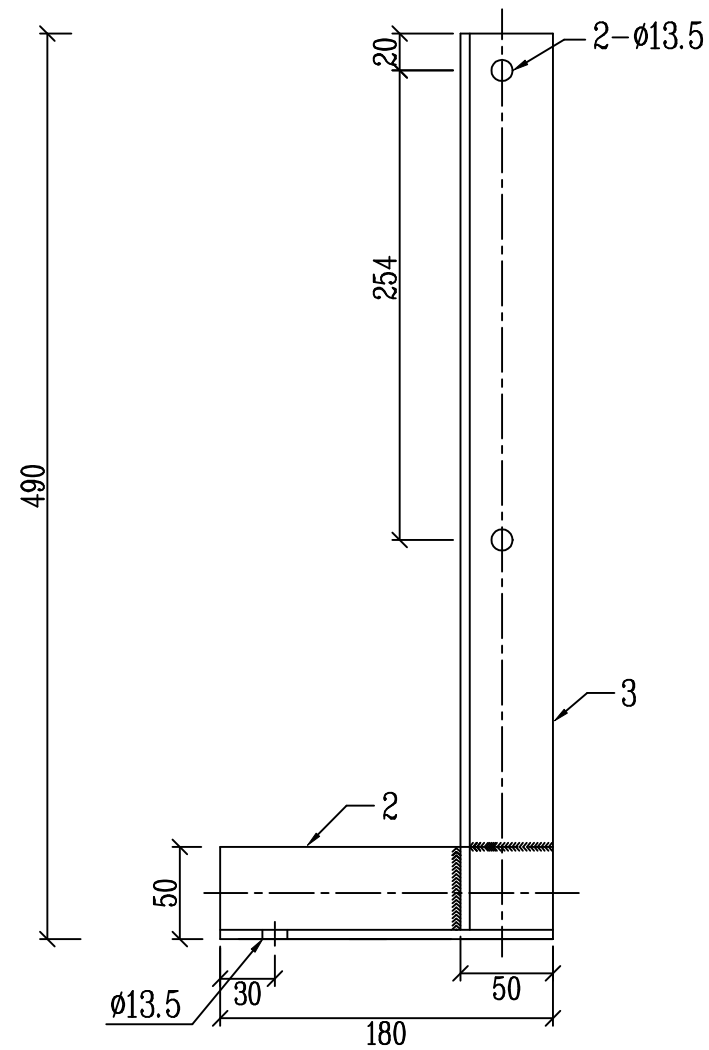
桥架固定抱箍加工图
M 1:4

材料表											
序号	型号	R	名称	规格	长度(mm)	单位	数量	质量 (kg)			备注
								一件	小计	合计	
1	BG50C-240	120	抱箍板	-5x50	809	块	1	1.59	1.59	3.58	
2		120	抱箍板	-5x50	442	块	1	0.88	0.88		
3			抱箍板	-5x50	402	块	1	0.8	0.8		
4			单头螺栓	M12	60	个	2	0.091	0.18		一母一垫
5			单头螺栓	M12	30	个	2	0.065	0.13		一母一垫
1	BG50C-250	125	抱箍板	-5x50	820	块	1	1.61	1.61	3.63	
2		125	抱箍板	-5x50	458	块	1	0.91	0.91		
3			抱箍板	-5x50	402	块	1	0.8	0.8		
4			单头螺栓	M12	60	个	2	0.091	0.18		一母一垫
5		单头螺栓	M12	30	个	2	0.065	0.13	一母一垫		
1	BG50C-270	135	抱箍板	-5x50	841	块	1	1.66	1.66	3.74	
2		135	抱箍板	-5x50	489	块	1	0.97	0.97		
3			抱箍板	-5x50	402	块	1	0.8	0.8		
4			单头螺栓	M12	60	个	2	0.091	0.18		一母一垫
5		单头螺栓	M12	30	个	2	0.065	0.13	一母一垫		

说明:

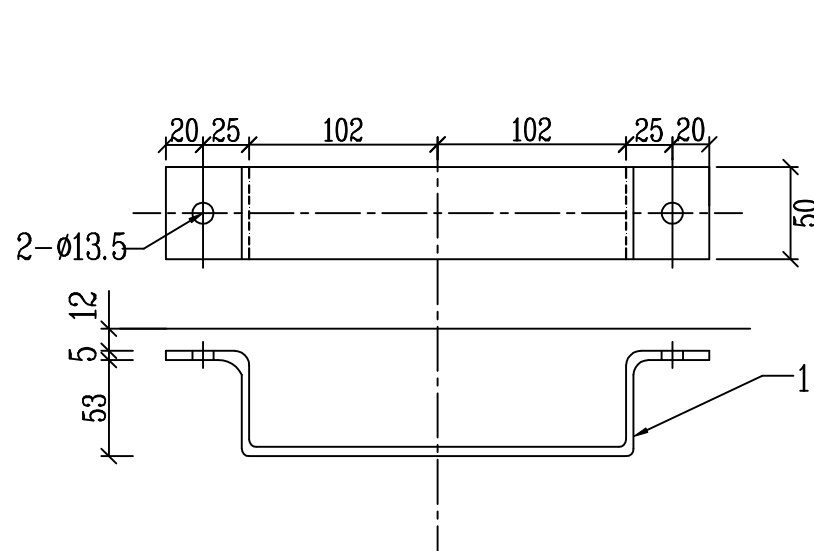
- 1、所有铁附件加工后须打磨去毛刺,保持光滑倒角处理;
- 2、零部件需热镀锌,并采用Q235型钢材加工;
- 3、所有连接螺栓为6.8级;
- 4、厂家标识,标注中文简称或企业注册标识;
- 5、字体最小高度不小于20mm;
- 6、永久标识必须清晰直观,距边缘100~300mm;
- 7、厂家标识与型号标识必须先标识再热镀锌。

配网标准设计(广西2018版)10kV台架变				模块编号		CSG-GX-10B-TB-GG	
批准		设计		桥架固定抱箍加工图			
审核		制图					
校核		比例					
		日期		图号	CSG-GX-10B-TB-GG-TJ-10		



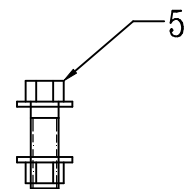
桥梁固定支架加工图

M 1:4



桥梁固定抱箍加工图

M 1:4



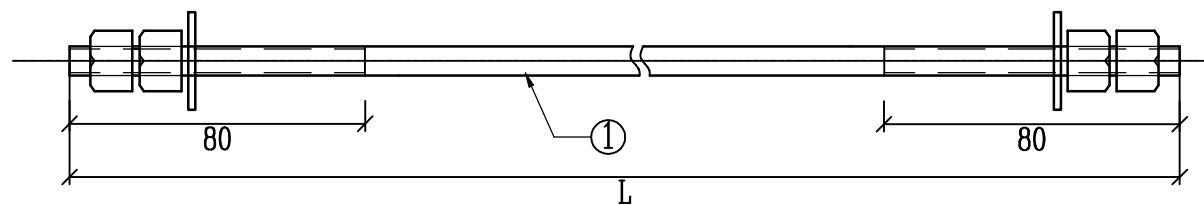
材料表

序号	名称	规格	长度(mm)	单位	数量	质量 (kg)		
						一件	小计	合计
1	抱箍板	-5x50	402	块	1	0.8	0.8	3.46
2	角钢	∠50x5	180	根	1	0.68	0.68	
3	角钢	∠50x5	490	根	1	1.85	1.85	
4	单头螺栓	M12	30	付	2	0.065	0.13	

说明:

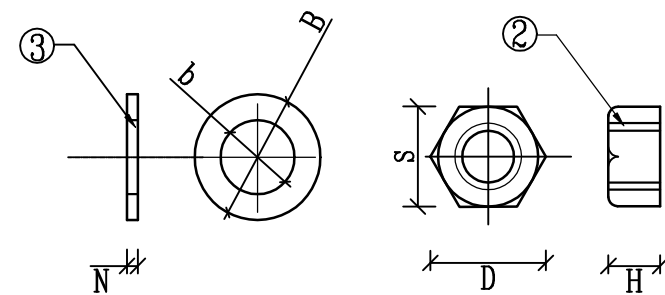
- 1、所有铁附件加工后须打磨去毛刺,保持光滑倒角处理;
- 2、零部件需热镀锌,并采用Q235型钢材加工;
- 3、所有连接螺栓为6.8级;
- 4、厂家标识,标注中文简称或企业注册标识;
- 5、字体最小高度不小于20mm;
- 6、永久标识必须清晰直观,距边端100~300mm;
- 7、厂家标识与型号标识必须先标识再热镀锌。

配网标准设计(广西2018版)10kV台架变				模块编号	CSG-GX-10B-TB-GG
批准		设计		桥梁固定支架加工图	
审核		制图			
校核		比例			
		日期		图号	CSG-GX-10B-TB-GG-TJ-11



材料表

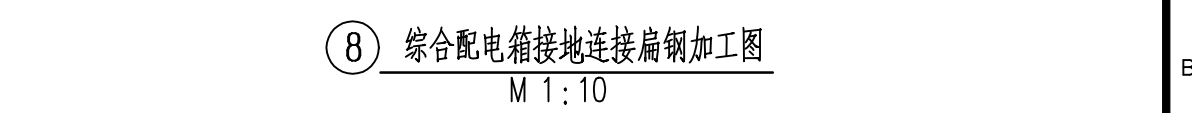
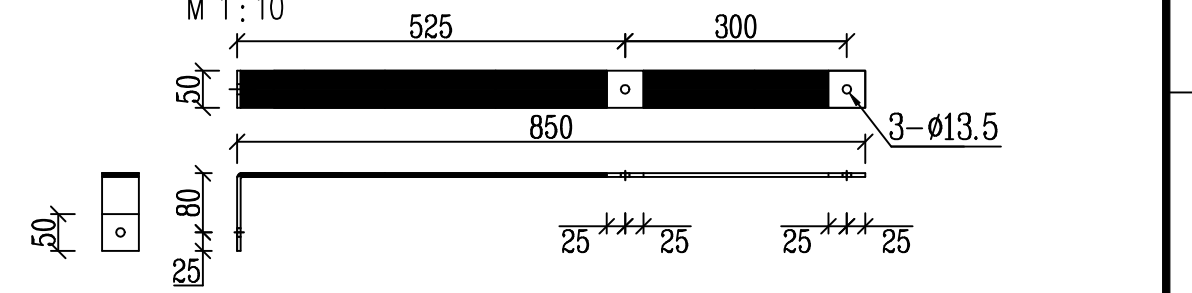
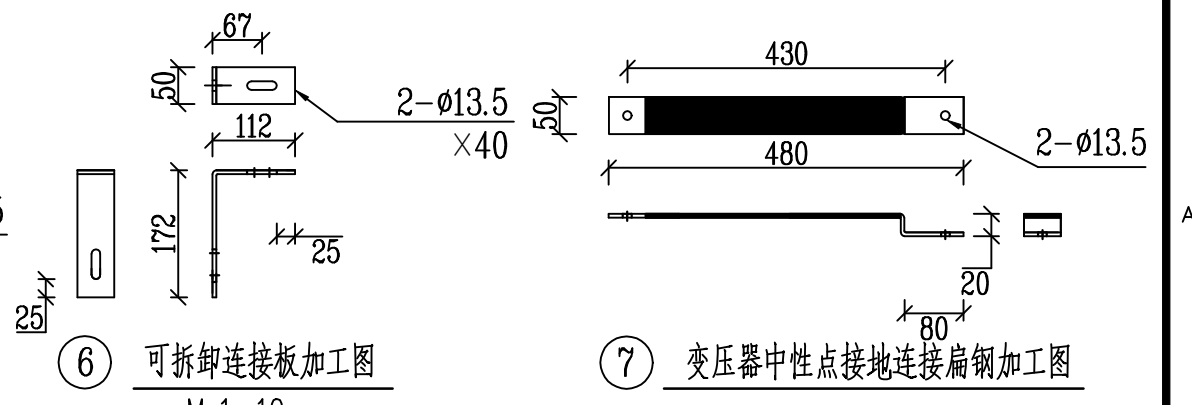
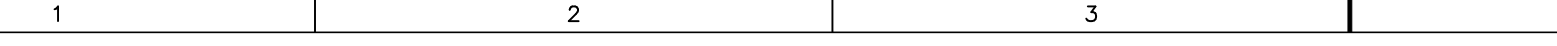
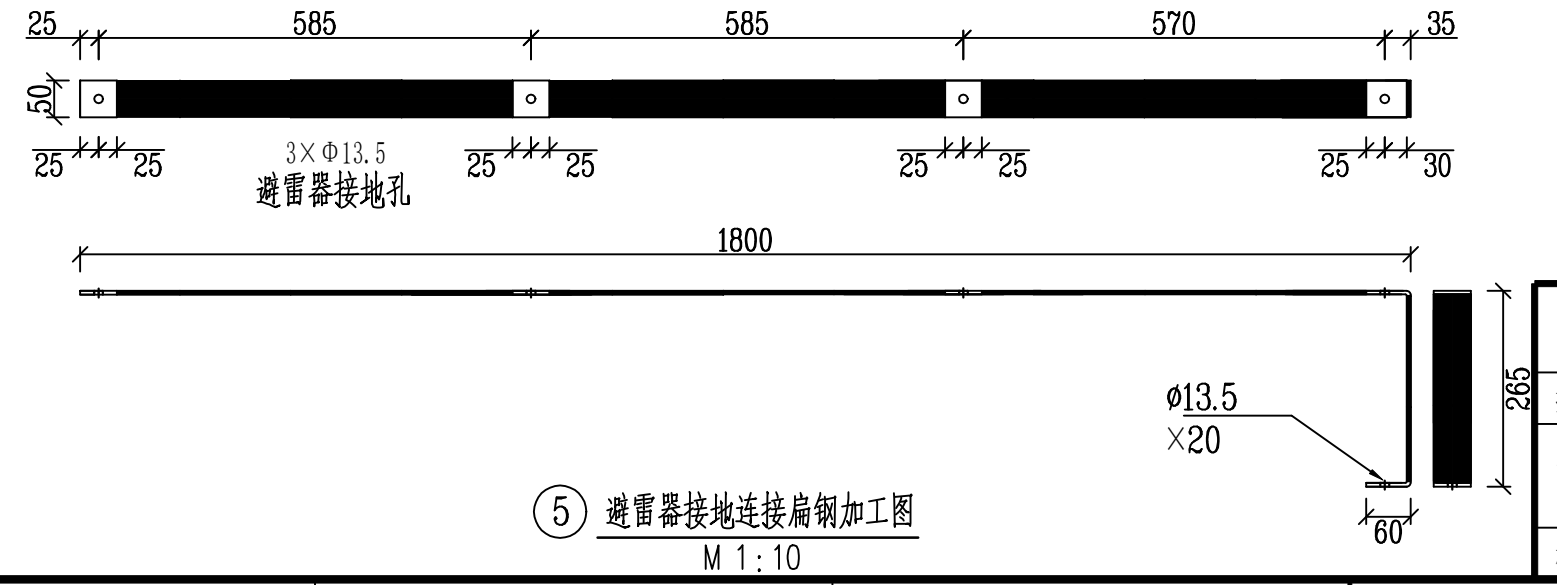
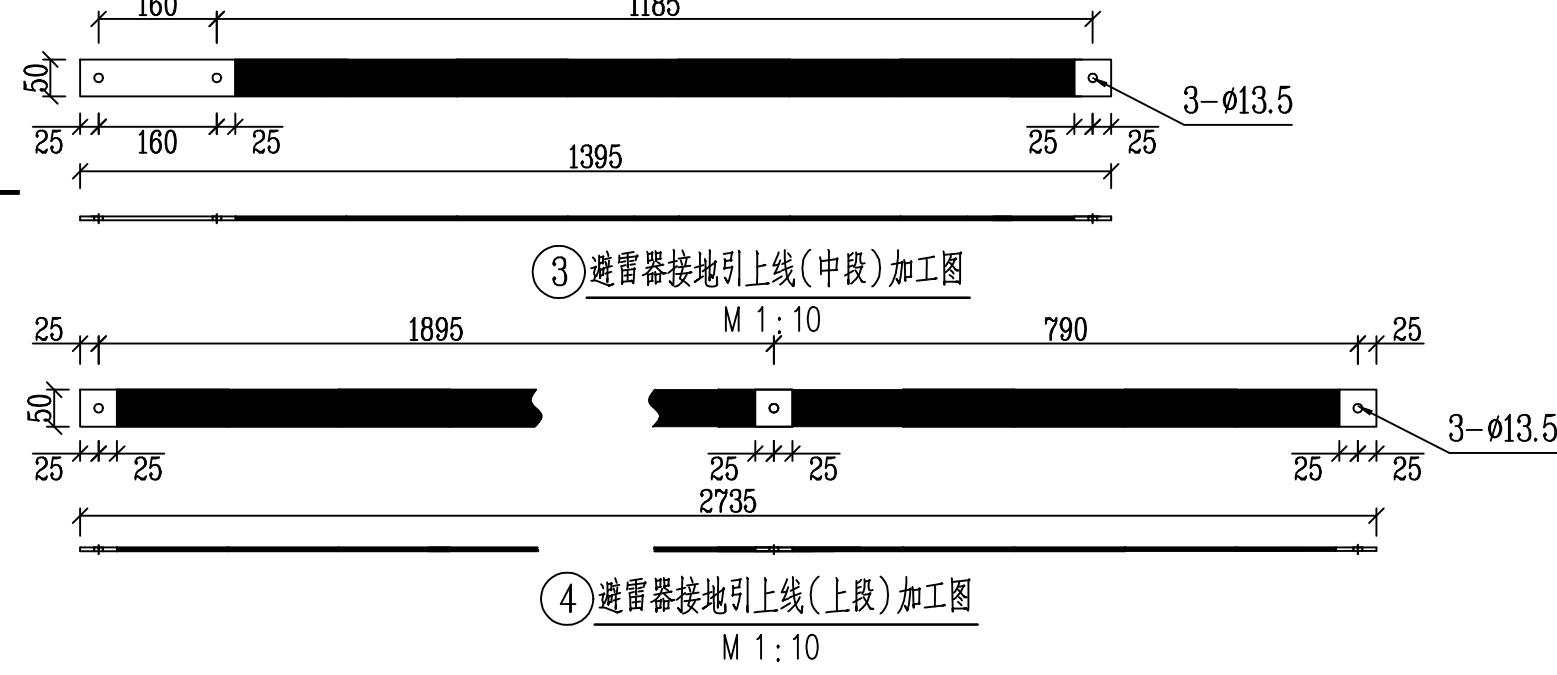
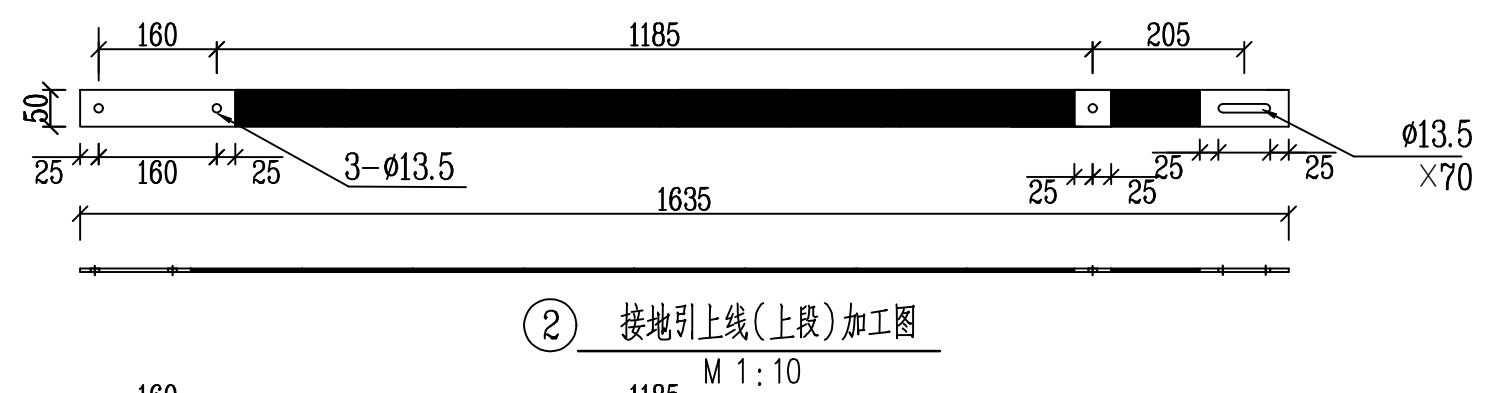
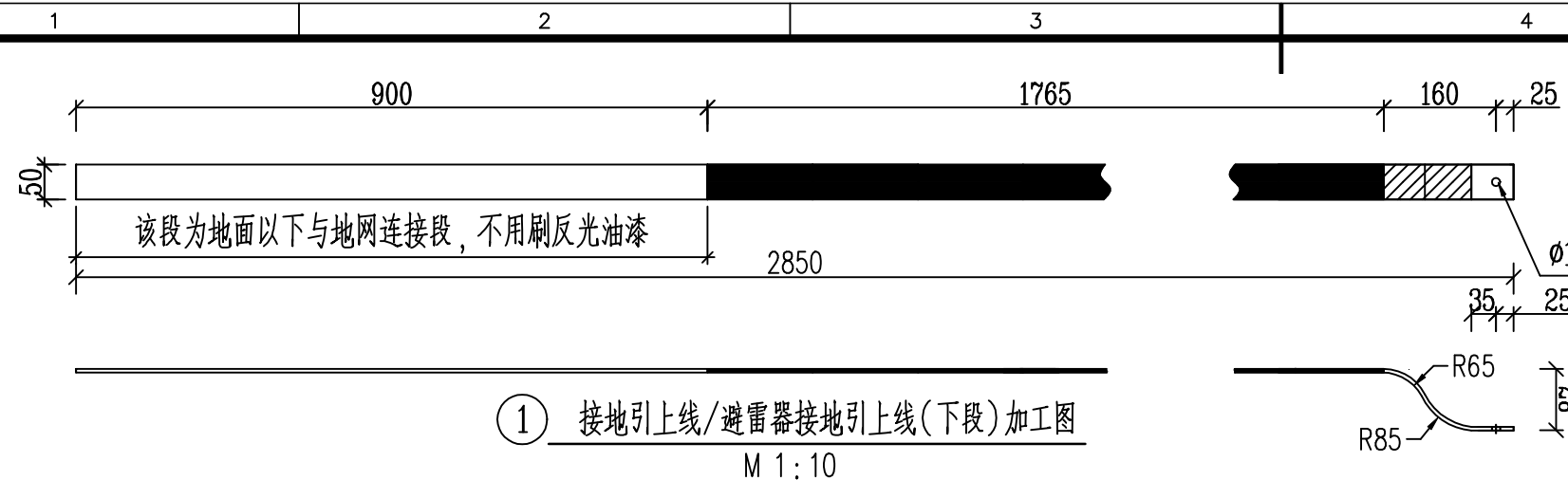
型号	序号	名称	规格及长度	单位	数量	质量 (kg)		
						一件	小计	总计
不变部分	2	螺母	AM18	颗	4	0.05	0.20	
	3	圆垫片	φ50	片	2	0.04	0.08	
MS18x270	1	双头螺栓	M18x270	套	1	0.54	0.54	0.80
MS18x310	1	双头螺栓	M18x310	套	1	0.62	0.62	0.88
MS18x320	1	双头螺栓	M18x320	套	1	0.64	0.64	0.90
MS18x330	1	双头螺栓	M18x330	套	1	0.66	0.66	0.92
MS18x340	1	双头螺栓	M18x340	套	1	0.68	0.68	0.94
MS18x350	1	双头螺栓	M18x350	套	1	0.70	0.70	0.96
MS18x360	1	双头螺栓	M18x360	套	1	0.72	0.72	0.98
MS18x370	1	双头螺栓	M18x370	套	1	0.74	0.74	1.00
MS18x380	1	双头螺栓	M18x380	套	1	0.76	0.76	1.02
MS18x390	1	双头螺栓	M18x390	套	1	0.78	0.78	1.04
MS18x400	1	双头螺栓	M18x400	套	1	0.80	0.80	1.06
MS18x410	1	双头螺栓	M18x410	套	1	0.82	0.82	1.08
MS18x420	1	双头螺栓	M18x420	套	1	0.84	0.84	1.10
MS18x430	1	双头螺栓	M18x430	套	1	0.86	0.86	1.12



选用表

规格型号	L	S	M	H	B	b	N	D
MS18x270	270	27	18	14	50	25	4.0	31.2
MS18x310	310							
MS18x320	320							
MS18x330	330							
MS18x340	340							
MS18x350	350							
MS18x360	360							
MS18x370	370							
MS18x380	380							
MS18x390	390							
MS18x400	400							
MS18x410	410							
MS18x420	420							
MS18x430	430							

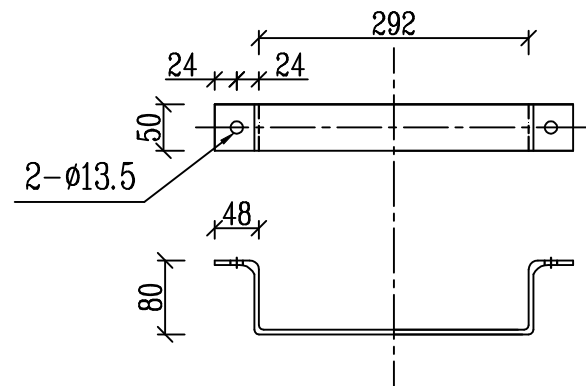
配网标准设计（广西2018版）10kV台架变				模块编号	CSG-GX-10B-TB-GG
批准		设计		MS18双头螺栓加工图	
审核		制图			
		比例			
校核		日期		图号	CSG-GX-10B-TB-GG-TJ-12



材料表								
编号	名称	型号	长度(mm)	单位	数量	质量(kg)		
						一件	小计	合计
①	接地引上线(下段)	-5x50, 热镀锌扁钢	2885	条	2	5.66	11.32	11.32
②	接地引上线(上段)	-5x50, 热镀锌扁钢	1635	条	1	3.21	3.21	3.21
③	避雷器接地引上线(中段)	-5x50, 热镀锌扁钢	1395	条	1	2.74	2.74	2.74
④	避雷器接地引上线(上段)	-5x50, 热镀锌扁钢	2735	条	1	5.37	5.37	5.37
⑤	避雷器接地连接扁钢	-5x50, 热镀锌扁钢	2125	条	1	4.17	4.17	4.17
⑥	可拆卸连接板	-5x50, 热镀锌扁钢	284	条	2	0.56	1.12	1.12
⑦	变压器接地连接扁钢	-5x50, 热镀锌扁钢	500	条	1	0.98	0.98	0.98
⑧	综合配电箱接地连接扁钢	-5x50, 热镀锌扁钢	955	条	2	1.88	1.88	3.76

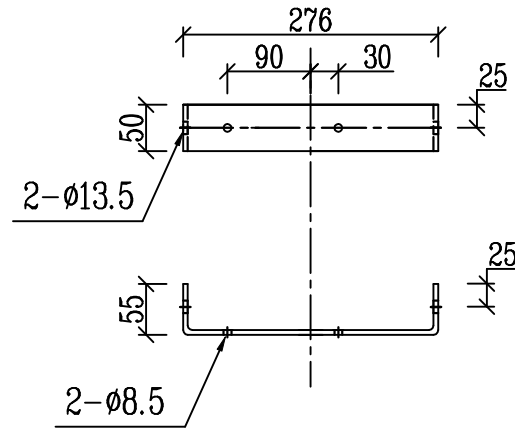
说明: 1、接地引上线选用-5x50型镀锌扁钢, 露出地面段按照安健环的标准要求对镀锌扁钢刷反光油漆, 反光油漆颜色选用黄色和绿色, 涂色间隔为150mm。
2、螺栓连接处及下段位于地面及以下部分不用刷反光油漆。
3、接地引上线沿变台副杆敷设。
4、综合配电箱接地连接扁钢适用于I、II型配电箱接地, II型配电箱安装时需施工单位现场裁断部分。

配网标准设计(广西2018版)10kV台架变				模块编号	CSG-GX-10B-TB-GG
批准		设计		接地引上线加工图	
审核		制图			
校核		比例			
		日期		图号	CSG-GX-10B-TB-GG-TJ-13



I型桥架支撑联板加工图
M 1:8

材料表								
编号	名称	型号	长度(mm)	单位	数量	质量(kg)		
						一件	小计	合计
1	角钢	-5x50	744	根	1	1.46	1.46	1.64
2	单头螺栓	M12	30	副	2	0.09	0.18	

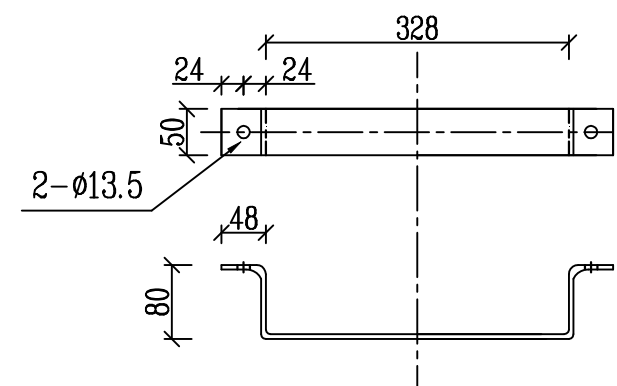


I型桥架固定联板加工图
M 1:8

材料表								
编号	名称	型号	长度(mm)	单位	数量	质量(kg)		
						一件	小计	合计
1	角钢	-5x50	386	根	1	0.76	0.76	1.00
2	单头螺栓	M12	30	副	1	0.09	0.18	
3	单头螺栓	M8	20	副	2	0.03	0.06	

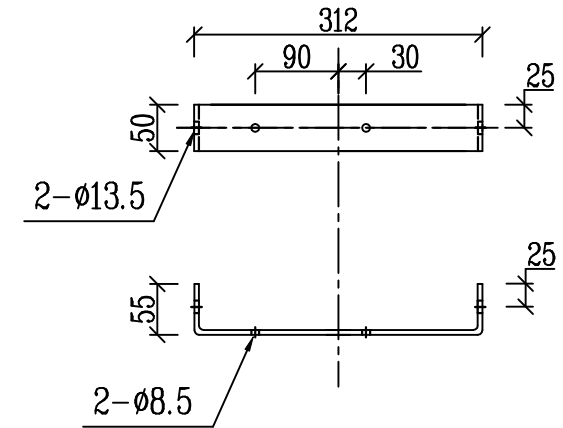
说明:

- 1、所有铁附件加工后须打磨去毛刺,保持光滑倒角处理;
- 2、零部件需热镀锌,并采用Q235型钢材加工;
- 3、所有连接螺栓为6.8级;
- 4、厂家标识,标注中文简称或企业注册标识;
- 5、字体最小高度不小于20mm;
- 6、永久标识必须清晰直观,距边端100~300mm;
- 7、厂家标识与型号标识必须先标识再热镀锌。



II型桥架支撑联板加工图
M 1:8

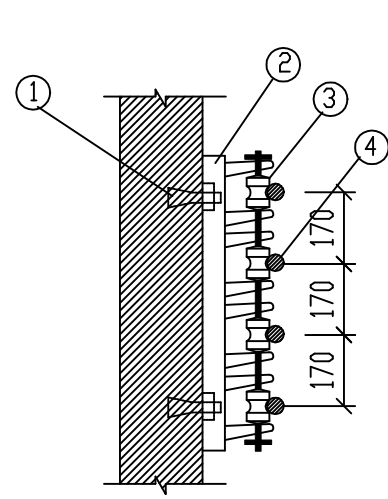
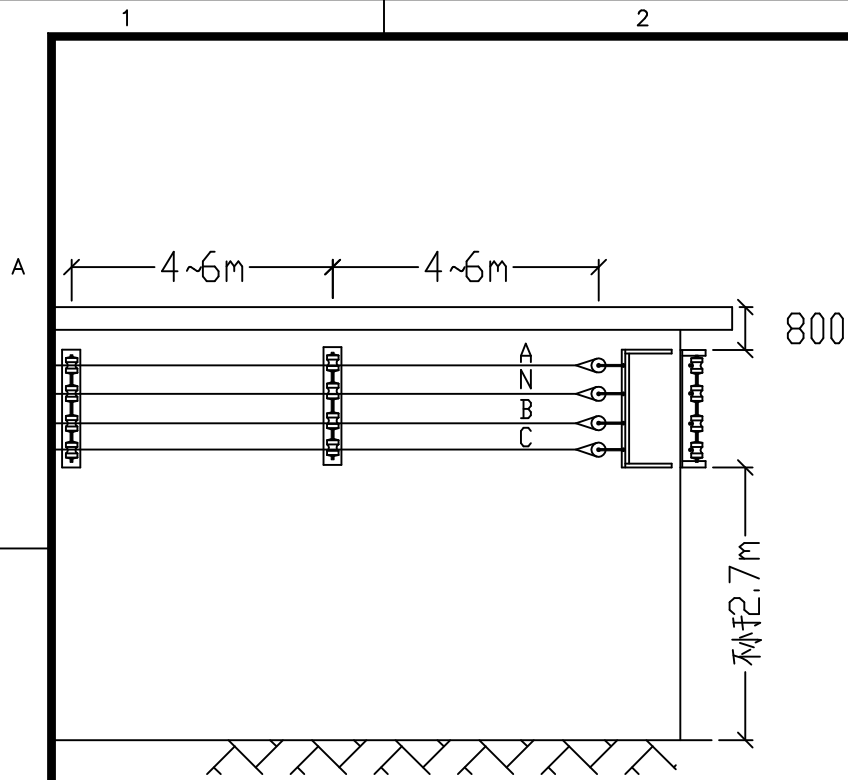
材料表								
编号	名称	型号	长度(mm)	单位	数量	质量(kg)		
						一件	小计	合计
1	角钢	-5x50	780	根	1	1.53	1.53	1.71
2	单头螺栓	M12	30	副	2	0.09	0.18	



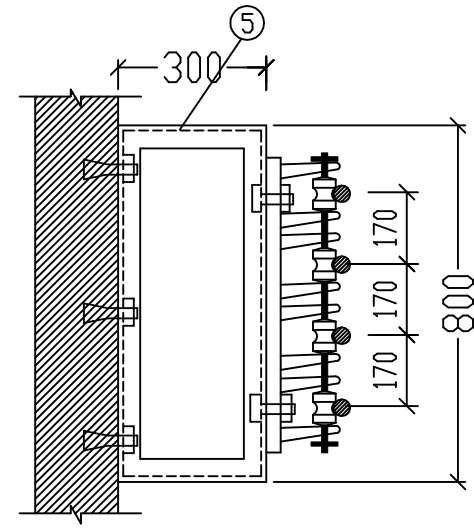
II型桥架固定联板加工图
M 1:8

材料表								
编号	名称	型号	长度(mm)	单位	数量	质量(kg)		
						一件	小计	合计
1	角钢	-5x50	422	根	1	0.83	0.83	1.07
2	单头螺栓	M12	30	副	1	0.09	0.18	
3	单头螺栓	M8	20	副	2	0.03	0.06	

配网标准设计(广西2018版)10kV台架变				模块编号		CSG-GX-10B-TB-GG	
批准		设计		桥架固定铁附件加工图			
审核		制图					
		比例					
校核		日期		图号	CSG-GX-10B-TB-GG-TJ-14		

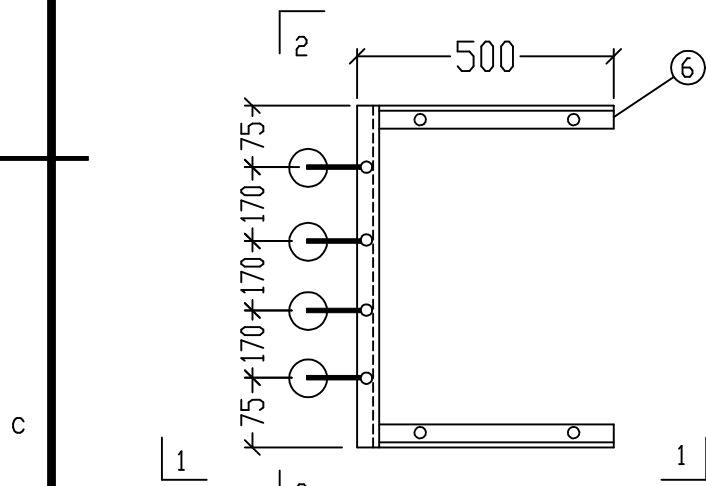


沿墙垂直架设方式一



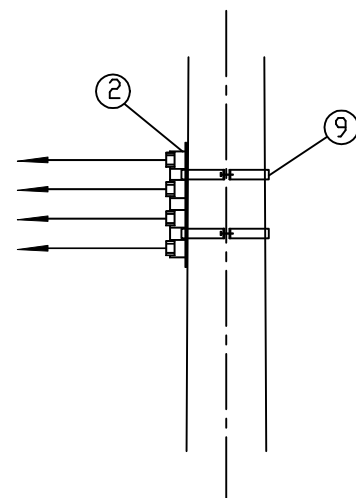
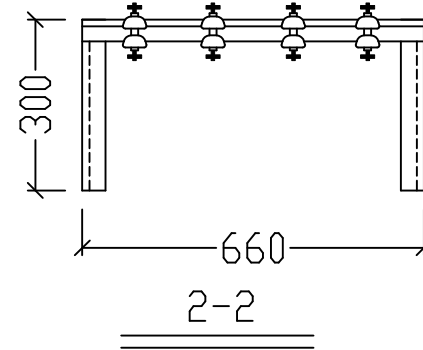
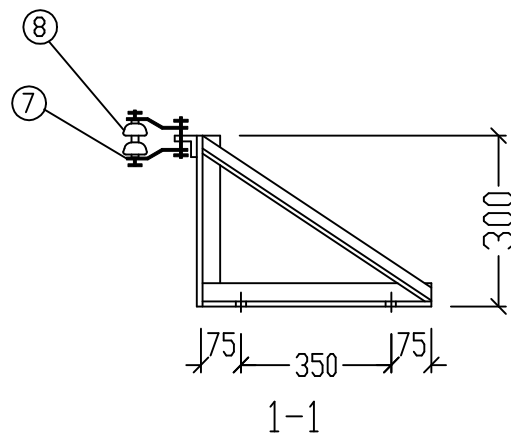
沿墙垂直架设方式二

适用范围：直线、 $<90^\circ$ 转角。



沿墙街码始端—终端

适用范围：始端、终端、 90° 转角。

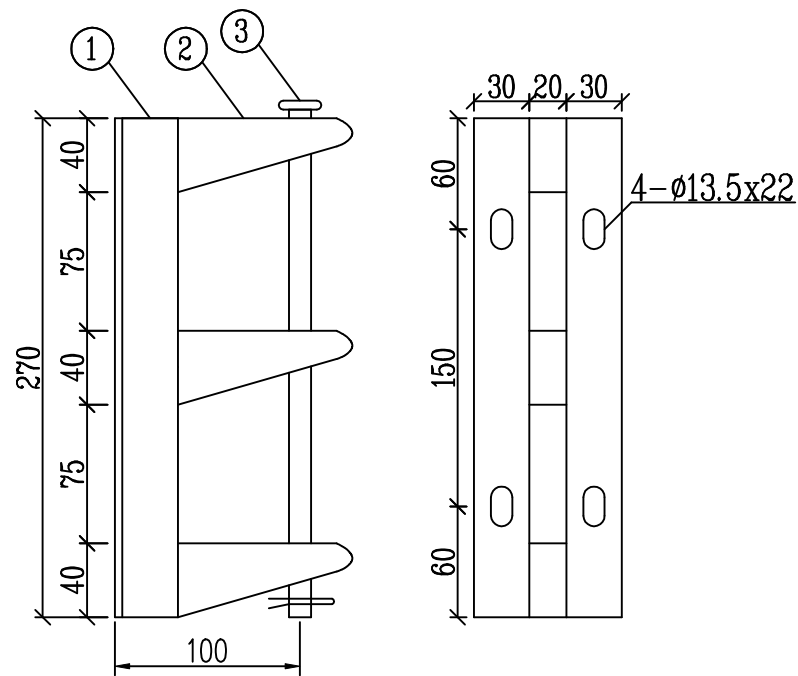


低压街码架空（直线杆、耐张杆）

9	II型抱箍	BG2-80-□□□
8	蝶式绝缘子	ED-1
7	S拉线板	-6×60
6	街码终端	L50×5
5	四位街码门铁	[5
4	电线	BLV-450/750V
3	线轴式绝缘子	EX-1
2	街码	四位
1	膨胀螺栓	M12×120
序号	设备名称	型号及规格

材料表

配网标准设计（广西2018版）10kV台架变				模块编号	CSG-GX-10B-TB-GG
批准		设计		低压街码沿墙、架空安装图	
审核		制图			
校核		比例			
		日期		图号	CSG-GX-10B-TB-GG-TJ-15



二位街码 (配低压线轴式绝缘子EX-2, 数量2个)

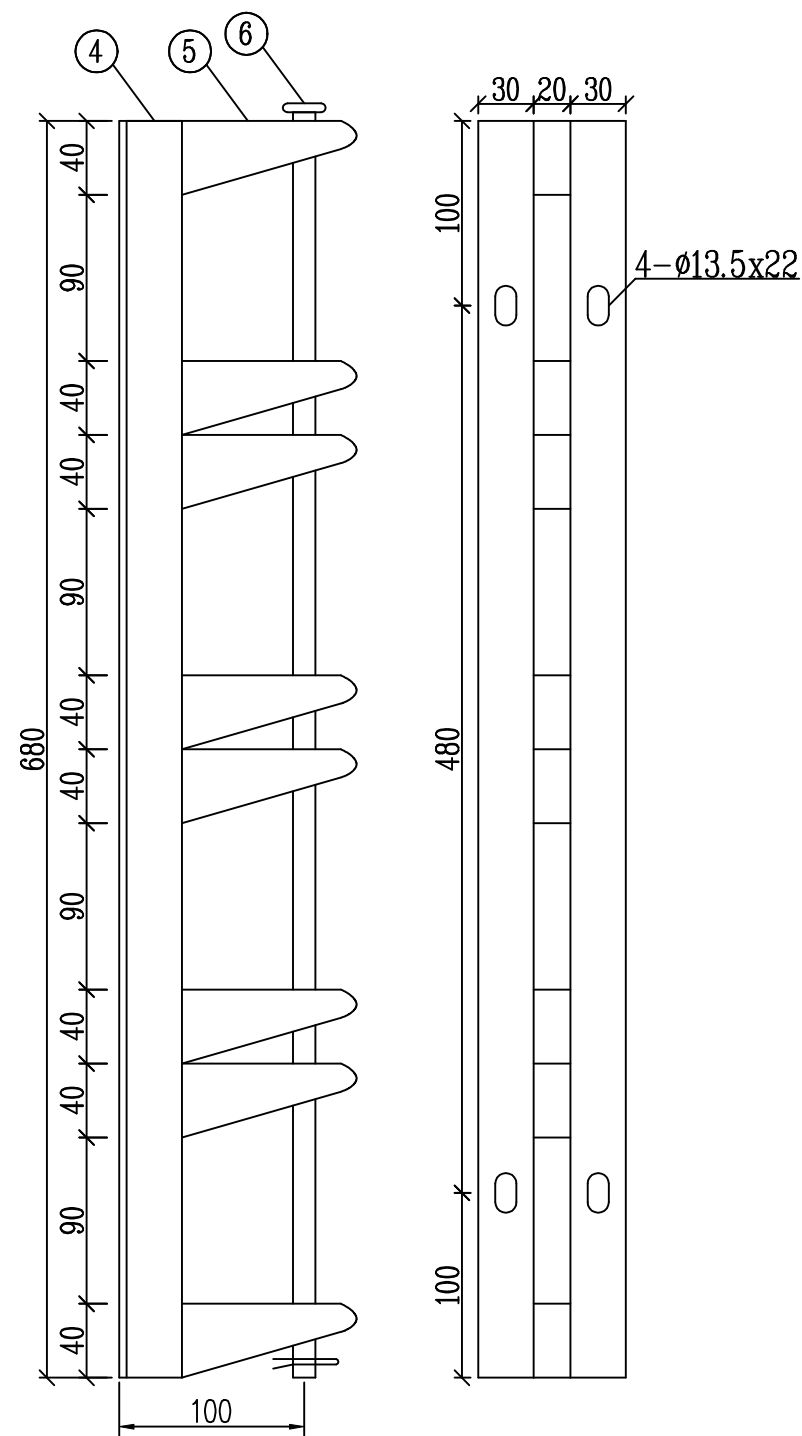
二位街码材料表

序号	名称	型号及规格	单位	数量
1	街码支架	L30x4x270	根	2
2	街码托架	-3	个	4
3	螺栓	M16x280	根	1

四位街码材料表

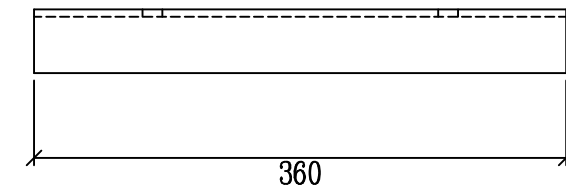
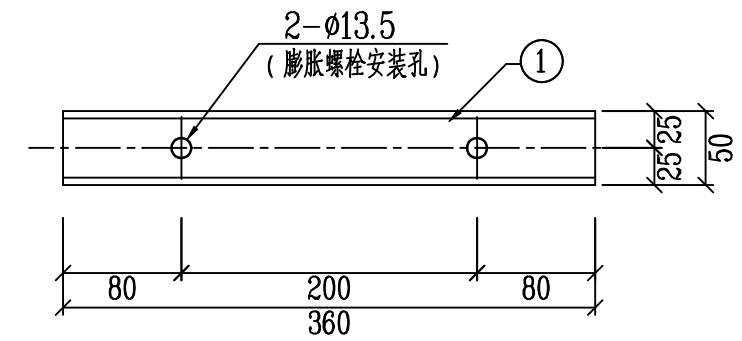
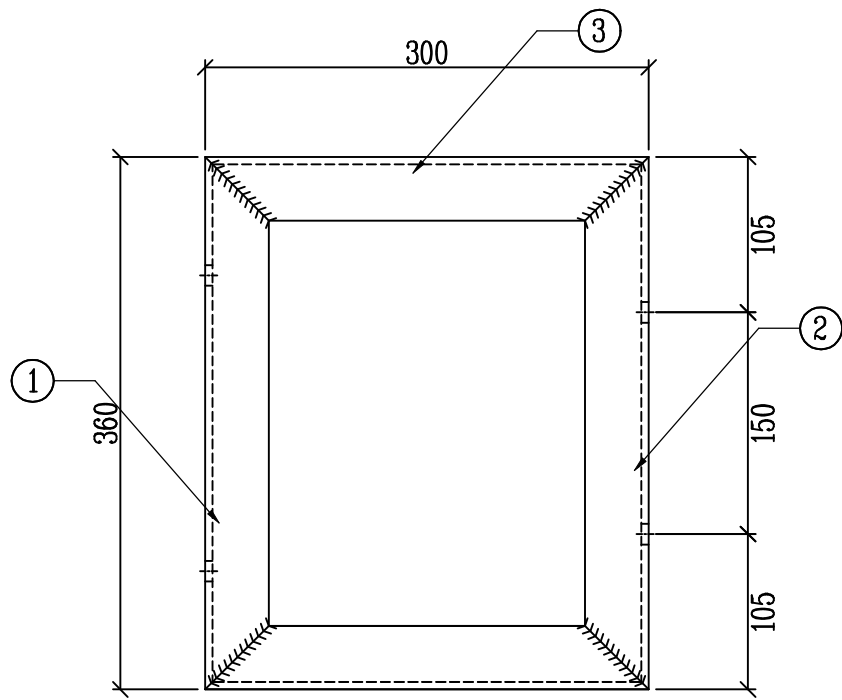
序号	名称	型号及规格	单位	数量
4	街码支架	L30x4x680	根	2
5	街码托架	-3	个	8
6	螺栓	M16x690	根	1

说明:
1. 全部铁件须进行热镀锌处理。



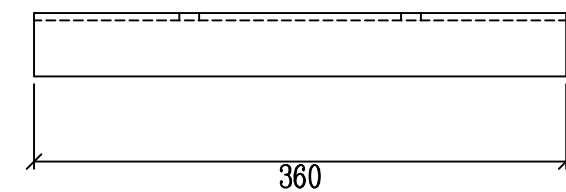
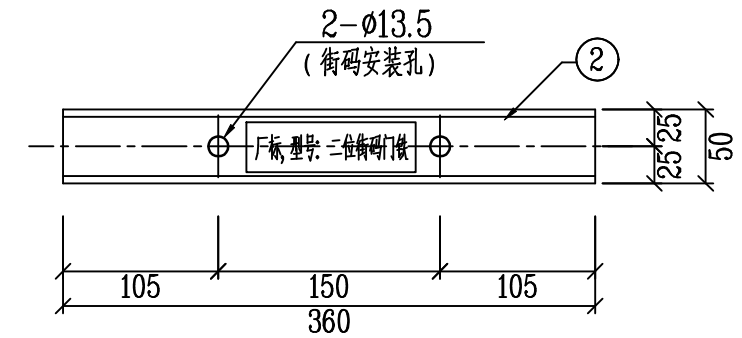
四位街码 (配低压线轴式绝缘子EX-1, 数量4个)

配网标准设计 (广西2018版) 10kV台架变			模块编号	CSG-GX-10B-TB-GG
批准		设计	二位、四位街码铁制造尺寸图	
审核		制图		
		比例		
校核		日期	图号	CSG-GX-10B-TB-GG-TJ-16



①加工图

M 1:5



②加工图

M 1:5

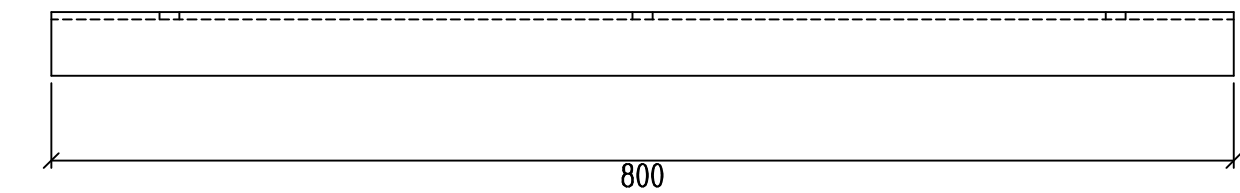
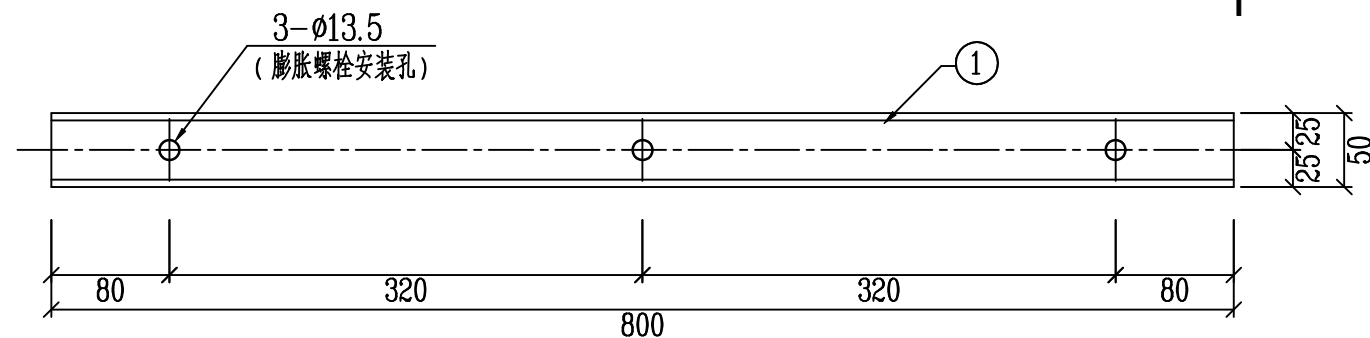
材料表

编号	型号	长度(mm)	单位	数量	质量 (kg)		
					一件	小计	合计
1	[5	360	根	1	1.74	1.74	6.57
2	[5	360	根	1	1.74	1.74	
3	[5	300	根	2	1.45	2.90	
4	螺栓M12	40	套	2	0.097	0.19	双垫双垫
5	膨胀螺栓M12x120		套	2	由设计人员配套材料		

说明:

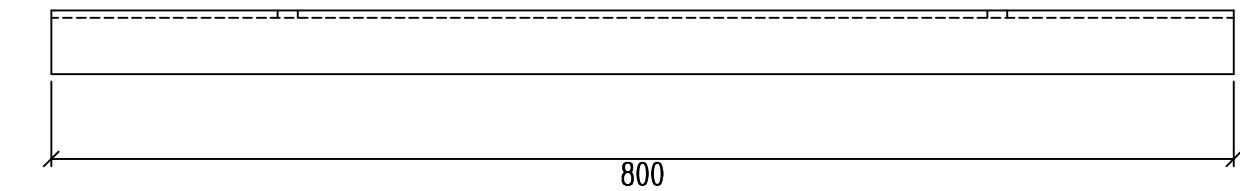
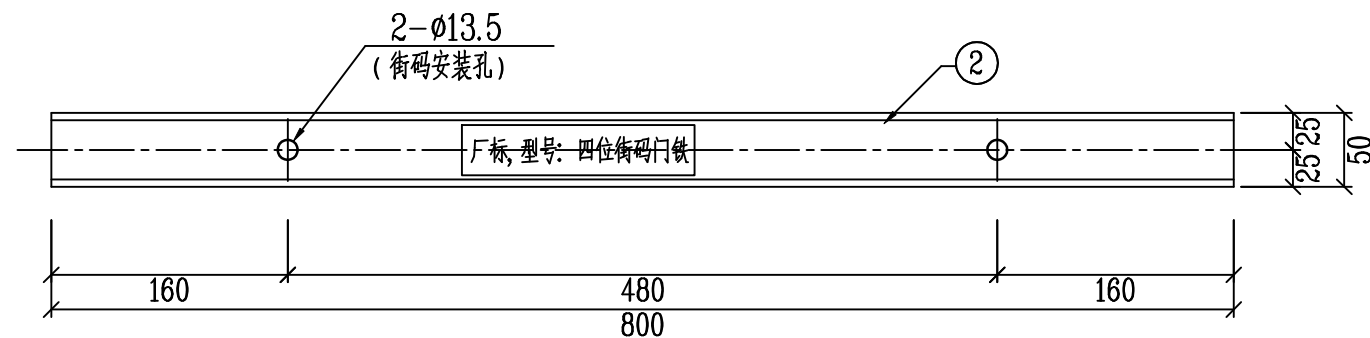
- 1、所有铁附件加工后须打磨去毛刺,保持光滑倒角处理;
- 2、所有钢件均须热镀锌,部件连接采用焊接,焊接后镀锌,并采用Q345型钢加工;
- 3、所有连接螺栓为6.8级;
- 4、厂家标识,标注中文简称或企业注册标识;
- 5、字体最小高度不小于20mm;
- 6、永久标识必须清晰直观,距边端100~300mm;
- 7、厂家标识与型号标识必须先标识再热镀锌。

配网标准设计(广西2018版)10kV台架变				模块编号	CSG-GX-10B-TB-GG
批准		设计		二位街码门铁加工图	
审核		制图			
校核		比例			
		日期		图号	CSG-GX-10B-TB-GG-TJ-17



①加工图

M 1:5

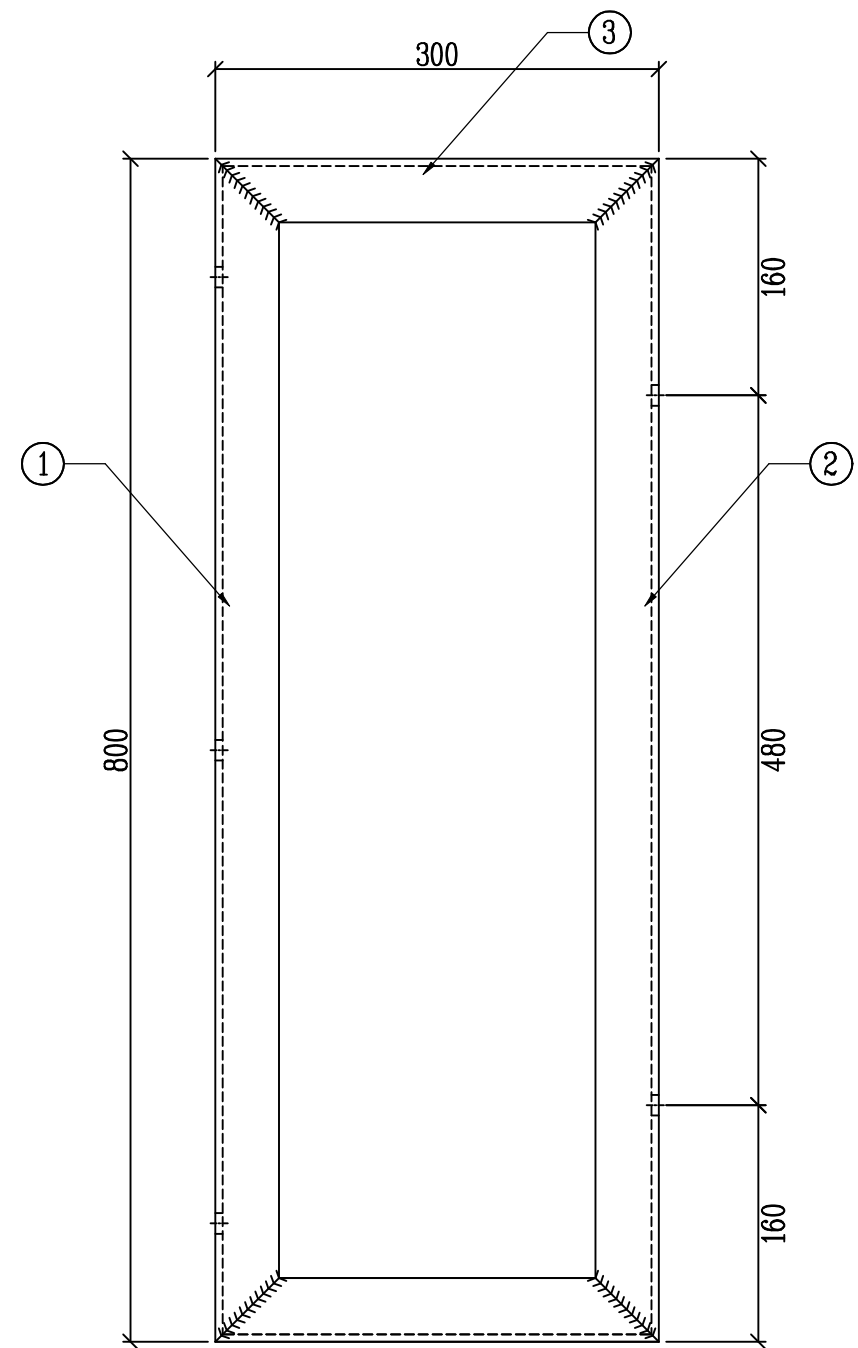


②加工图

M 1:5

材料表

编号	型号	长度(mm)	单位	数量	质量(kg)		
					一件	小计	合计
1	[5	800	根	1	3.87	3.87	10.83
2	[5	800	根	1	3.87	3.87	
3	[5	300	根	2	1.45	2.90	
4	螺栓M12	40	套	2	0.097	0.19	双单双垫
5	膨胀螺栓M12x120		套	3	由设计人员配读材料		



说明:

- 1、所有铁附件加工后须打磨去毛刺,保持光滑倒角处理;
- 2、所有钢件均须热镀锌,部件连接采用焊接,焊接后镀锌,并采用Q345型钢材加工;
- 3、所有连接螺栓为6.8级;
- 4、厂家标识,标注中文简称或企业注册标识;
- 5、字体最小高度不小于20mm;
- 6、永久标识必须清晰直观,距边缘100~300mm;
- 7、厂家标识与型号标识必须先标识再热镀锌。

配网标准设计(广西2018版)10kV台架变				模块编号	CSG-GX-10B-TB-GG
批准		设计		四位街码门铁加工图	
审核		制图			
校核		比例			
		日期		图号	CSG-GX-10B-TB-GG-TJ-18

A

B

C

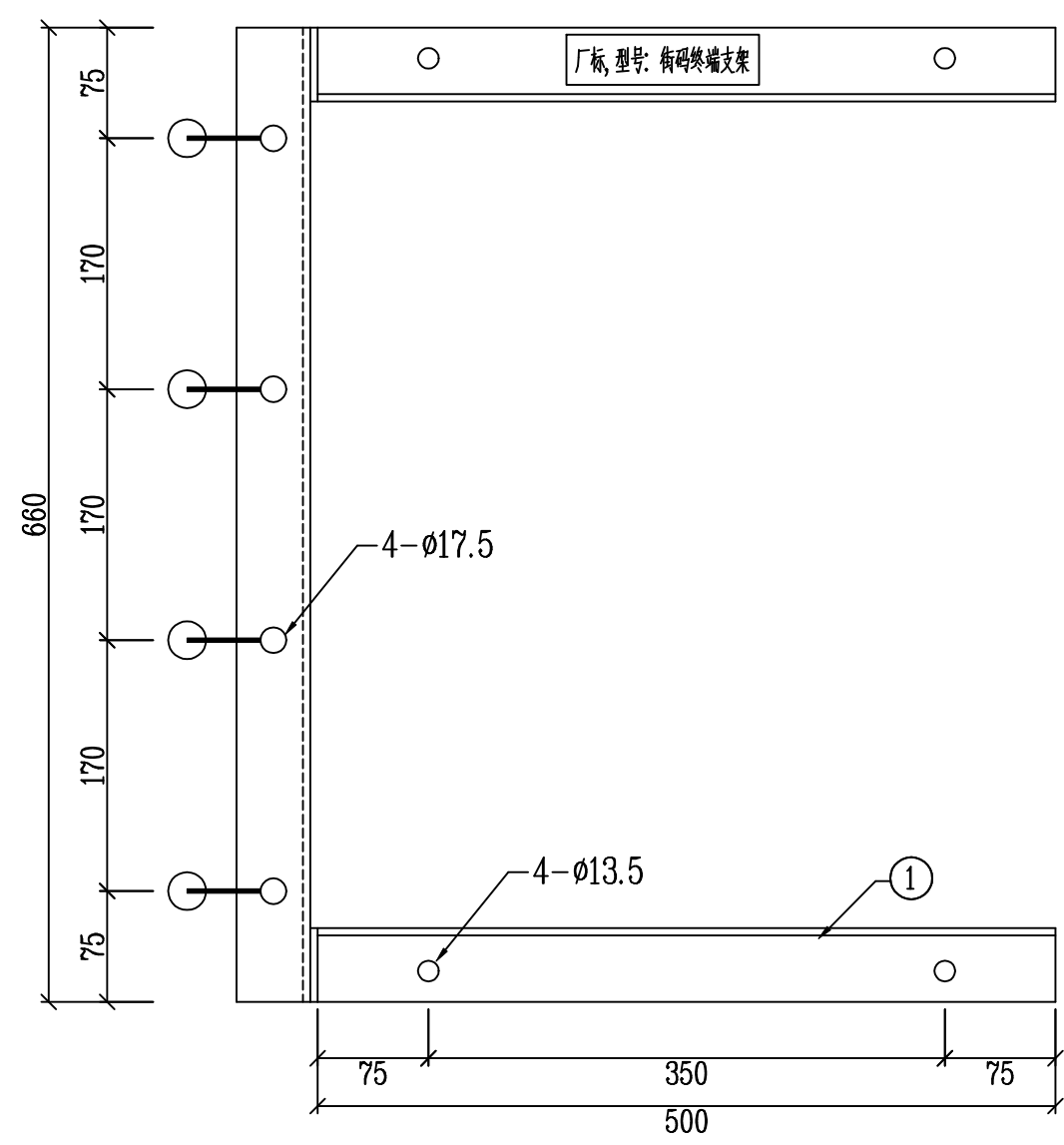
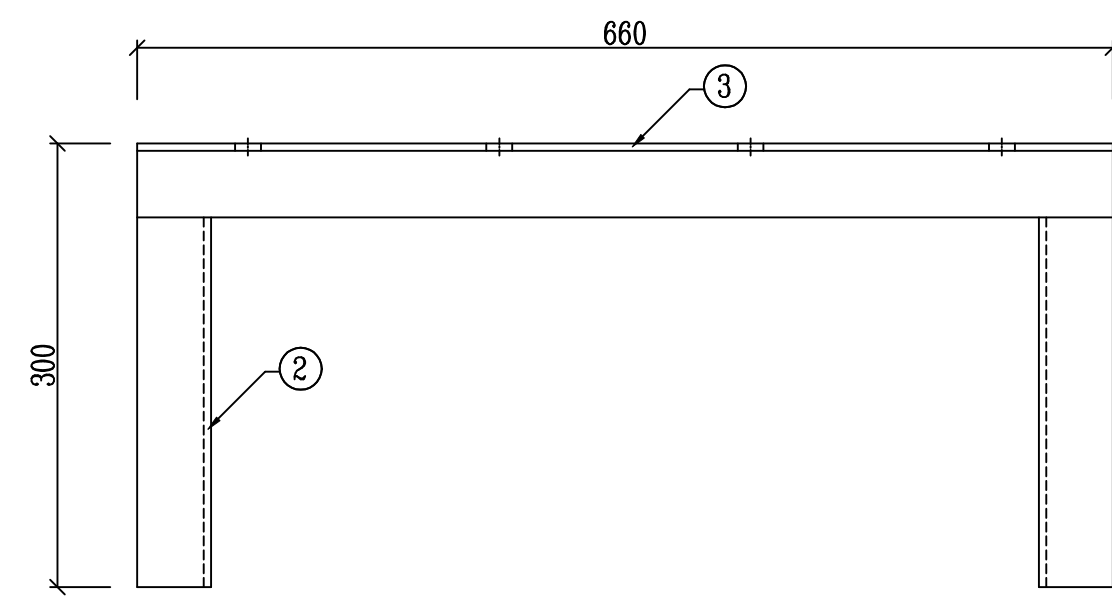
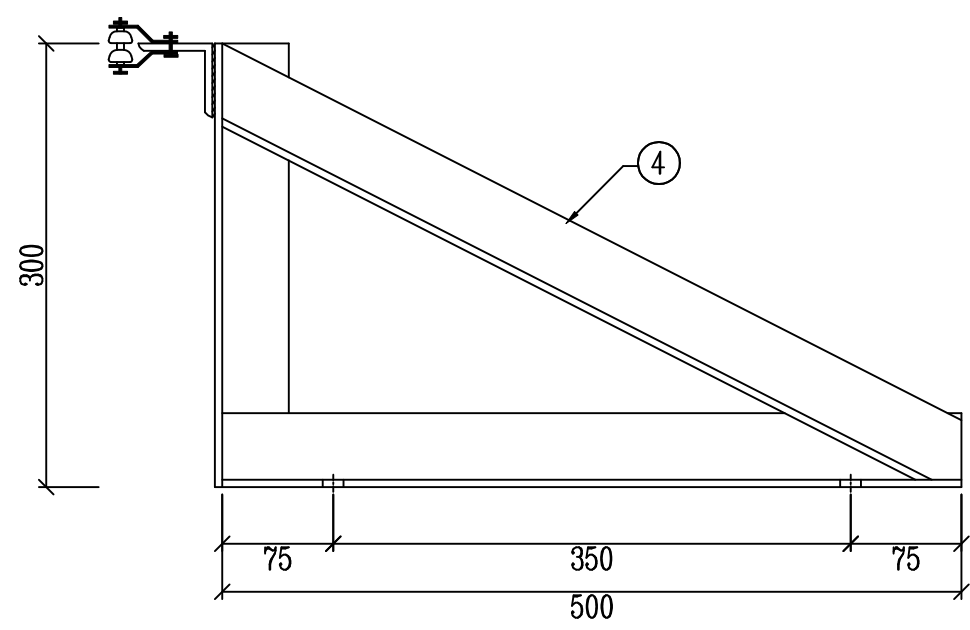
D

A

B

C

D



材料表

编号	型号	长度(mm)	单位	数量	质量(kg)		
					一件	小计	合计
1	∠50x5	500	根	2	1.89	3.77	12.88
2	∠50x5	300	根	2	1.31	2.26	
3	∠50x5	578	根	2	2.18	4.36	
4	∠50x5	660	根	1	2.49	2.49	
5	膨胀螺栓M12x120		套	4	由设计人员配材料		

说明:

- 1、所有铁附件加工后须打磨去毛刺,保持光滑倒角处理;
- 2、所有钢件均须热镀锌,部件连接采用焊接,焊接后镀锌,并采用Q235型钢材加工;
- 3、所有连接螺栓为6.8级;
- 4、厂家标识,标注中文简称或企业注册标识;
- 5、字体最小高度不小于20mm;
- 6、永久标识必须清晰直观,距边端100~300mm;
- 7、厂家标识与型号标识必须先标识再热镀锌。

配网标准设计(广西2018版)10kV台架变				模块编号	CSG-GX-10B-TB-GG
批准		设计		街码终端支架加工图	
审核		制图			
		比例			
校核		日期		图号	CSG-GX-10B-TB-GG-TJ-19