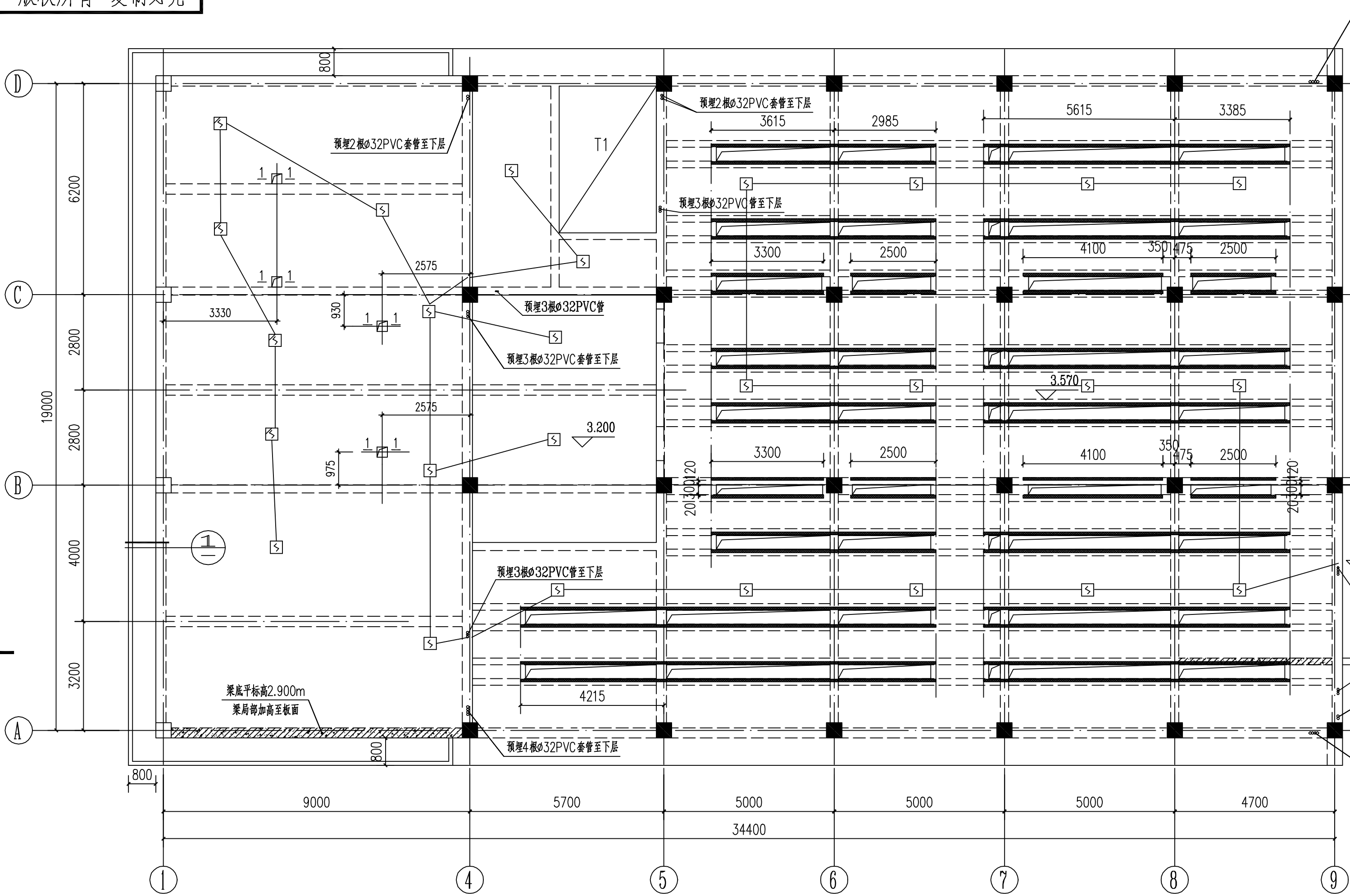


1  
2  
3  
4  
5  
6  
7  
8  
A  
B  
C  
D  
E  
F  
G  
H

SIZE: A2+0=0.5A1

版权所有 复制必究



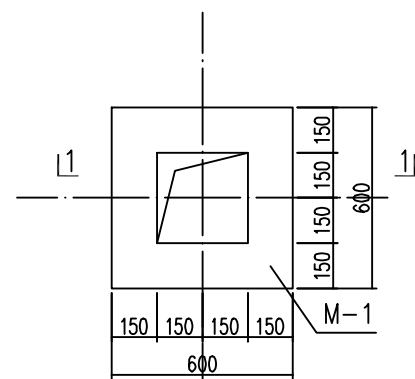
二层预埋件布置图

- 本层说明：1、 表示智能感烟探测器， 为防爆感烟探测器。
- 沿楼板预埋两根 $\phi 25$ PVC管，施工时应配合电气相关图纸。
- 2、 表示预埋[8槽钢，详本图大样。
- 钢材采用Q235B，焊条为E43系列。
- 安装铁件均为热浸镀锌，未经处理的焊缝除锈后红丹打底，再涂银粉色防锈漆两遍。
- 4、部分开孔为备用或下期预留开孔，待电气设备安装完成后，用8mm厚花纹钢板与预埋槽钢点焊封闭，具体孔位详见电气图。
- 5、每根槽钢单独引出一根-6扁钢与主接地网可靠连接，双面角焊缝，焊缝高度不小于5mm。

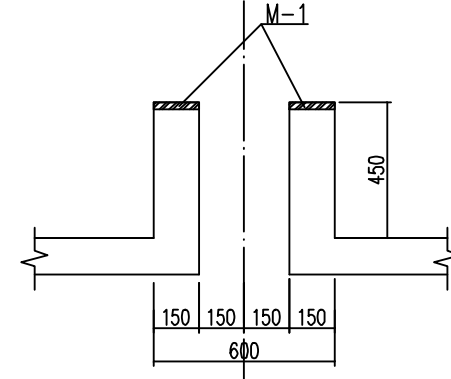
火灾报警系统说明：

- 敷设保护管要求：应用阻燃B1级以上刚性塑料管保护，并应敷设在可燃体的结构层内。
- 感烟探测器安装要求：点型探测器至墙壁、梁边的水平距离不应小于0.5m。点型探测器周围0.5m内不应有遮挡物。点型探测器至空调送风口边的水平距离不应小于1.5m，并宜接近回风口安装。探测器至多孔送风顶棚孔口的水平距离不应小于0.5m。
- 有吊顶的房间无需在天花板预埋。

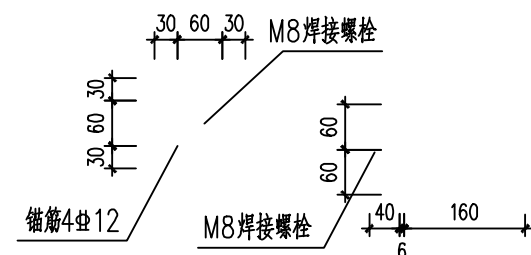
预埋2根 $\phi 32$ 、2根 $\phi 50$  PVC套管至下层



屋顶风机基础平面图



1-1



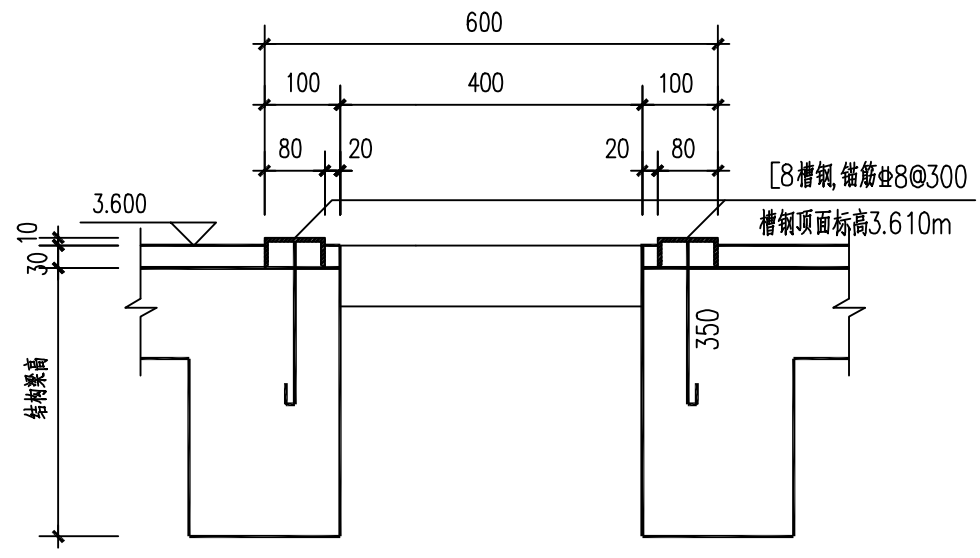
预埋件M-1

预埋4根 $\phi 32$ PVC管至下层

预埋3根 $\phi 32$  B1级以上的  
刚性塑料保护管至下层

预埋2根 $\phi 32$ PVC套管至下层

预埋2根 $\phi 32$ 、2根 $\phi 50$  PVC套管至下层



预埋槽钢大样图

说明：1、局部洞口宽度<400处，槽钢定位详平面图中标注。

|                            |           |        |     |                  |    |                |    |
|----------------------------|-----------|--------|-----|------------------|----|----------------|----|
| CEEC 中国能源建设集团广西电力设计研究院有限公司 |           |        |     | 220kV宁乡(高安)变电站工程 |    | 结构             | 部分 |
|                            |           |        |     |                  |    | 施工图            | 设计 |
| 批准                         | 朱之春       | 校核     | 余新  | 二层预埋件布置图         |    |                |    |
| 核定                         | 王作伦       | 设计(勘测) | 叶长青 |                  |    |                |    |
| 审查                         | 黄民生       | 制图     | 叶长青 |                  |    |                |    |
| 日期                         | 2025年3月5日 |        | 比例  | 1:100            | 图号 | B759S-T0201-06 |    |

|      |     |          |
|------|-----|----------|
| 暖通   | 陈嘉俊 | 2025.3.5 |
| 电气二次 | 陈启明 | 2025.3.5 |
| 电气一次 | 李松霖 | 2025.3.5 |
| 专业   | 会签  | 日期       |

