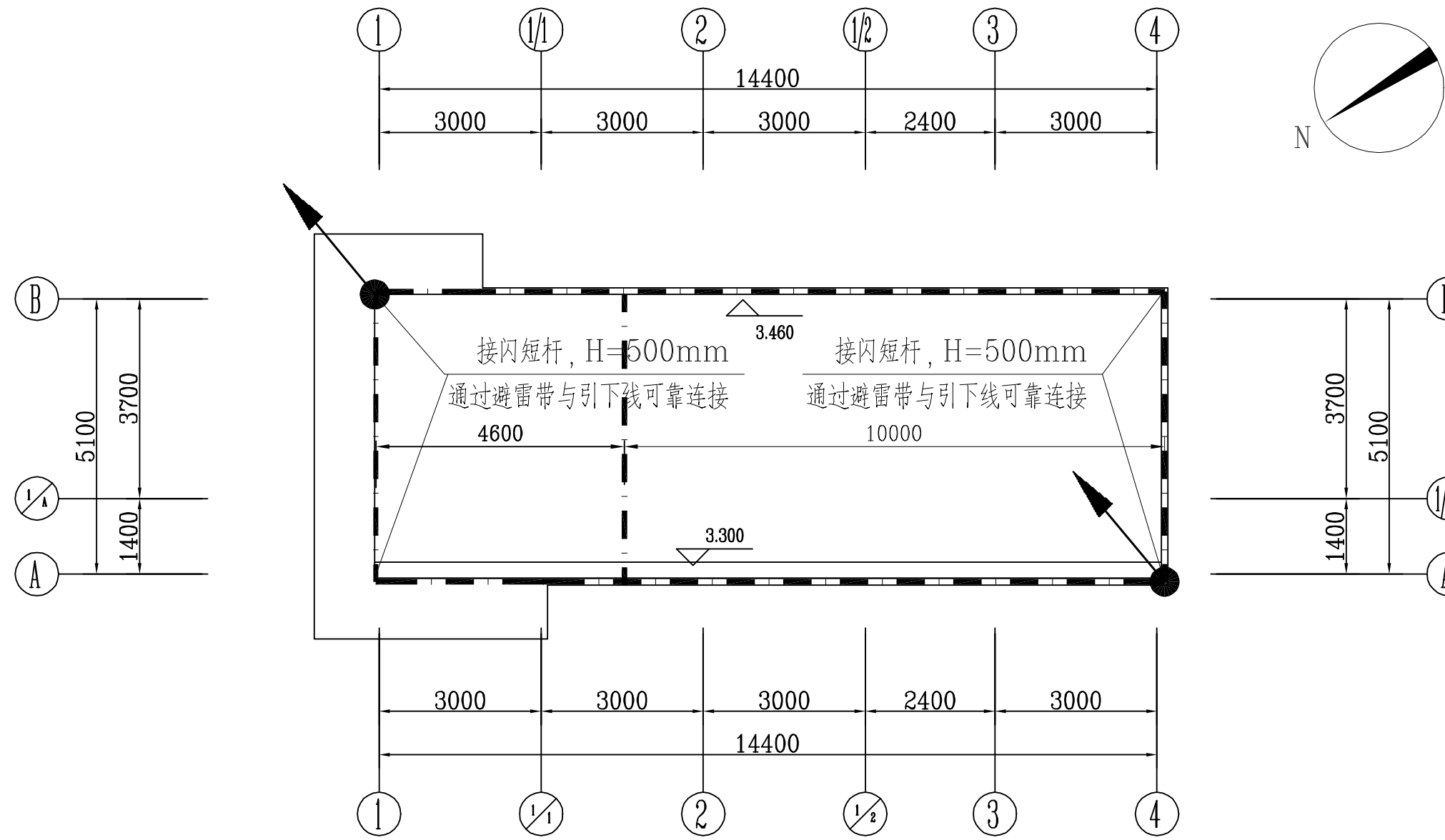
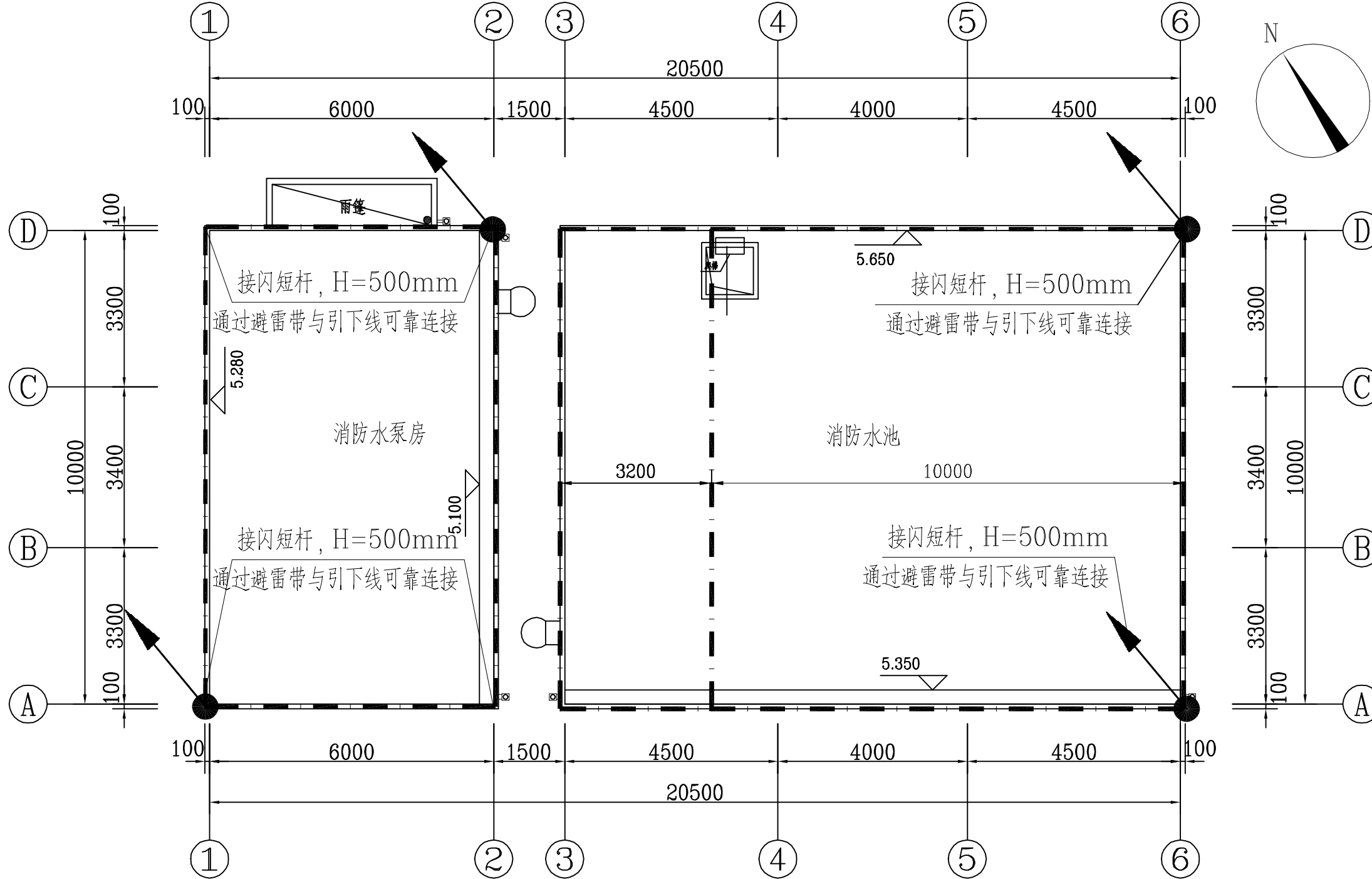


版权所有 复制必究

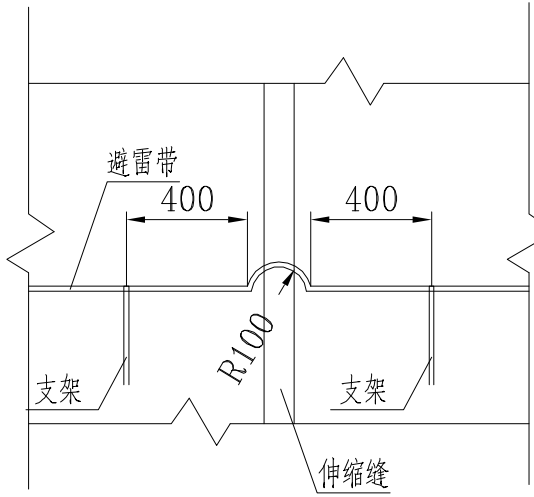
警传室屋面避雷带布置图
1:100



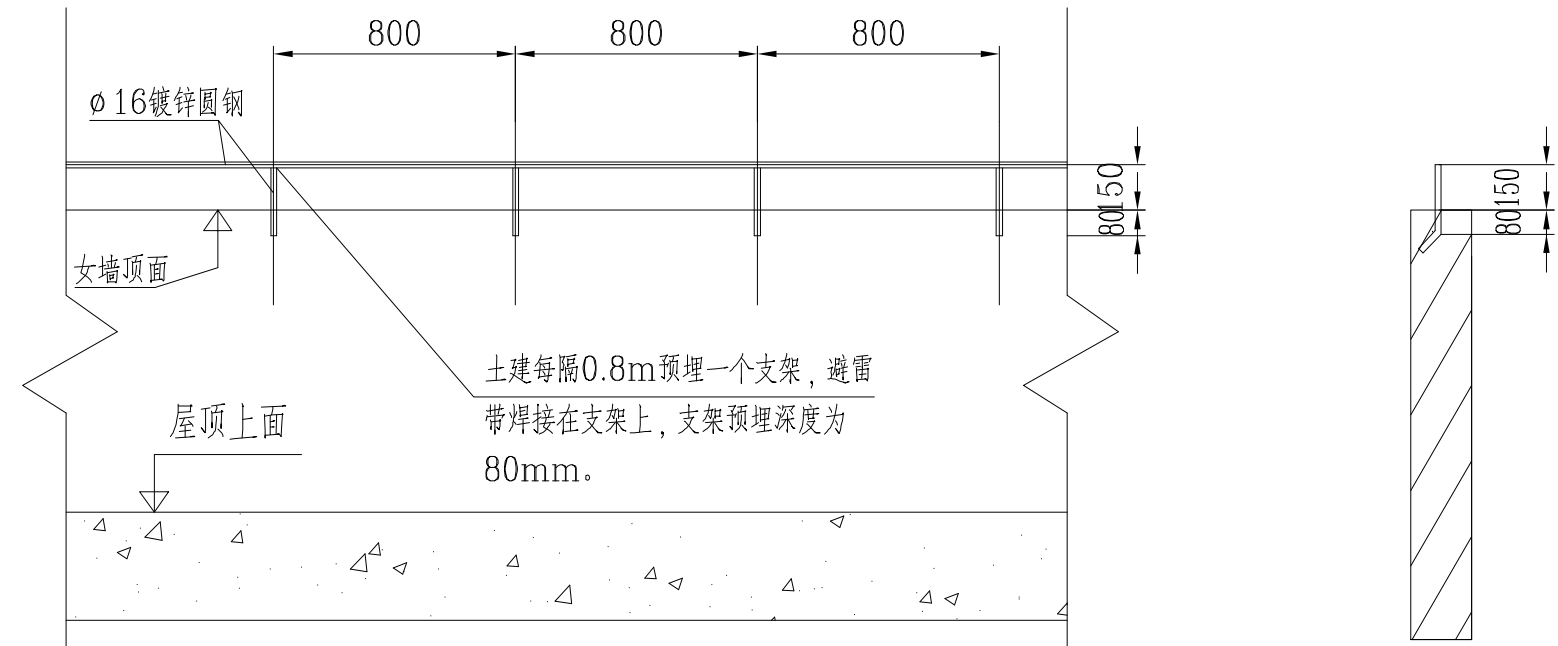
消防水池及消防水泵房屋面避雷带布置图
1:100



避雷带过伸缩缝做法
1:25



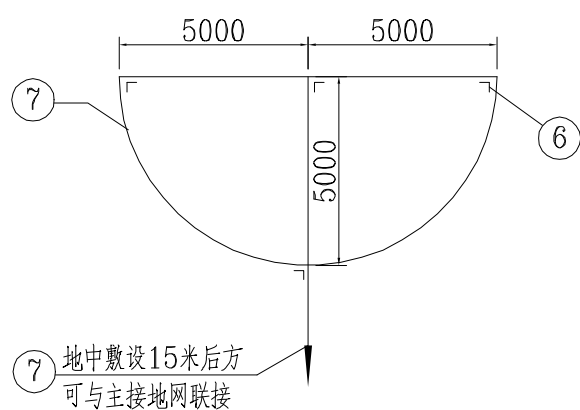
屋顶避雷带安装详图
1:25



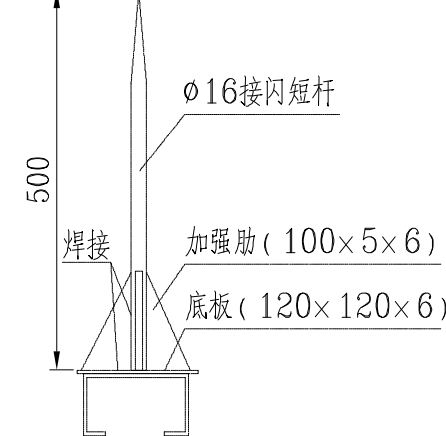
说明:

- 1、屋顶上避雷针及所有凸起的屋顶风箱外壳、金属构筑物或管道、爬梯、金属护栏等均应与避雷带连接。
- 2、女儿墙上避雷带明敷于沿口边缘,高出边缘150mm,避雷带用 $\phi 16$ 热镀锌圆钢,避雷带支撑件用 $\phi 16$ 热镀锌圆钢每隔0.8m支撑一次。土建每隔0.8m预埋一个支撑件,避雷带焊接在支撑件上,支撑件预埋深度为90mm。
- 7、屋面避雷带于屋面上明敷,土建每隔0.8m设置一个支座墩,支架固定在支座墩上,避雷带焊接在支架上。
- 4、避雷带引下线用 $\phi 16$ 镀锌圆钢敷设于粉刷层内,并引至附近的集中接地装置。在引下线距地1.5m处设置断接卡(暗装),预留断接卡开孔。
- 5、所有避雷带与引下线及避雷带间应焊接牢固,并刷防腐漆。
- 6、不同高层面上的避雷带在交叉处应通过引下线互相连接。
- 7、屋面板的钢筋焊接成环网,并与避雷引下线焊通。

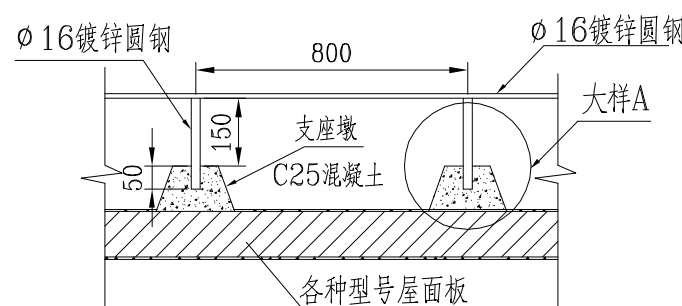
集中接地装置
1:200



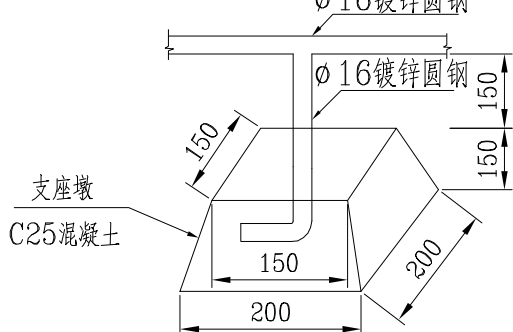
避雷短针接闪杆示意图
1:50



屋面明装避雷带



大样A:预制混凝土支座



材料表					
序号	名称	型号及规范	单位	数量	备注
1	热镀锌圆钢	$\phi 16$	米	200	屋顶避雷带及引下线
2	热镀锌圆钢	$\phi 16, L=300\text{mm}$	个	120	避雷带支架
3	引下线断接卡	304不锈钢	个	6	做法详见B759S-D0109-19
4	避雷接闪杆	$\phi 20, L=500\text{mm}$	根	10	
5	支座墩	C25混凝土	个	25	预制
6	垂直接地板	$60\times 60\times 6$ 热镀锌角钢, $L=2.5\text{m}$	根	24	
7	热镀锌扁钢	-60×6	米	250	避雷带引下线与主接地网连接,集中接地板
CEEC 中国能源建设集团广西电力设计研究院有限公司			220kV宁乡(高安)变电站工程		
批 准			何 敏	校 核	李松霖
核 定			设计(勘测)	李松霖	李松霖
审 查			李松霖	制 图	李松霖
日 期			2025年3月5日	比 例	1:100
图 号			B759S-D0109-11		

警传室、消防水池及消防水泵房
屋面避雷带布置图

建筑	安吉	2025.3.5
变电结构	叶长青	2025.3.5
专业	会 签	日 期