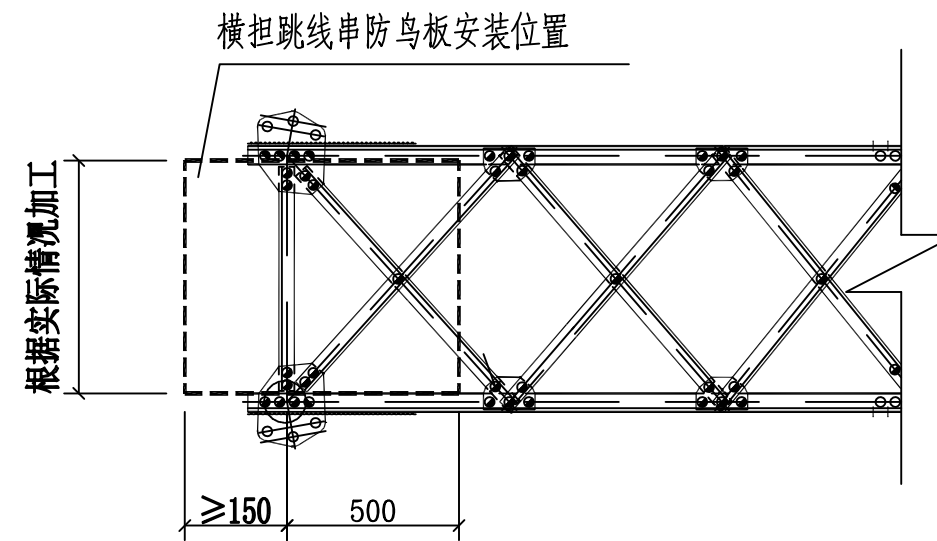
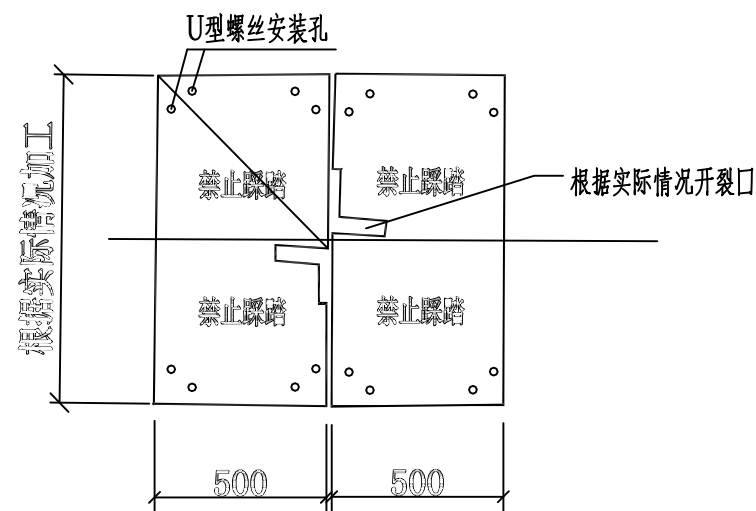


直线塔安装位置示意图



耐张塔安装位置示意图



中相横担防鸟挡板

说明:

- 1、挡板材料使用3240环氧树脂绝缘板,厚度 $\geq 3\text{mm}$ 。
- 2、挡板尺寸需根据铁塔横担宽度及安装长度实际情况加工。
- 3、挡板表面必须喷涂“禁止踩踏”字样。
- 4、防鸟挡板与塔材连接采用热镀锌U型螺丝加大垫片固定,不允许用铝线绑扎,根据实际位置加装连接支点。
- 5、防鸟挡板安装时,可根据实际情况,对一些存在支撑材及节点板的位置开裂口以保持连接紧密,不宜留过大空隙。

百源建设集团有限公司				花山站 π 接蓬莱~龙旺 110kV线路 π 接段龙旺站侧线路 工程		施工图 阶段	
批准	设计	制图		线路电气		部分	
审核	设计	比例		防鸟挡板安装布置示意图			
校核	设计	比例					
日期	2023年07月	设计证号	A245004351	图号	BYG-S20027S01-D0202-26		