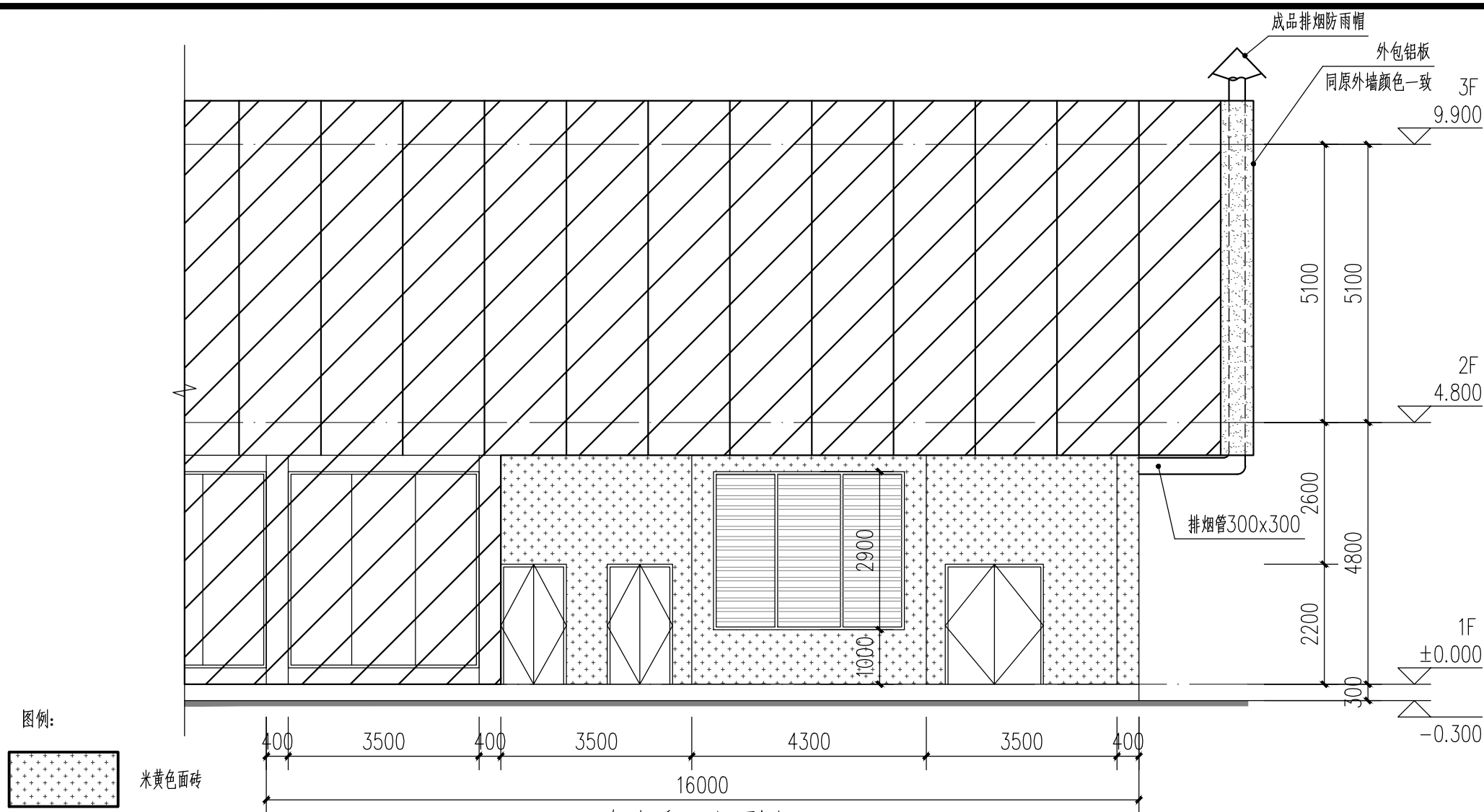
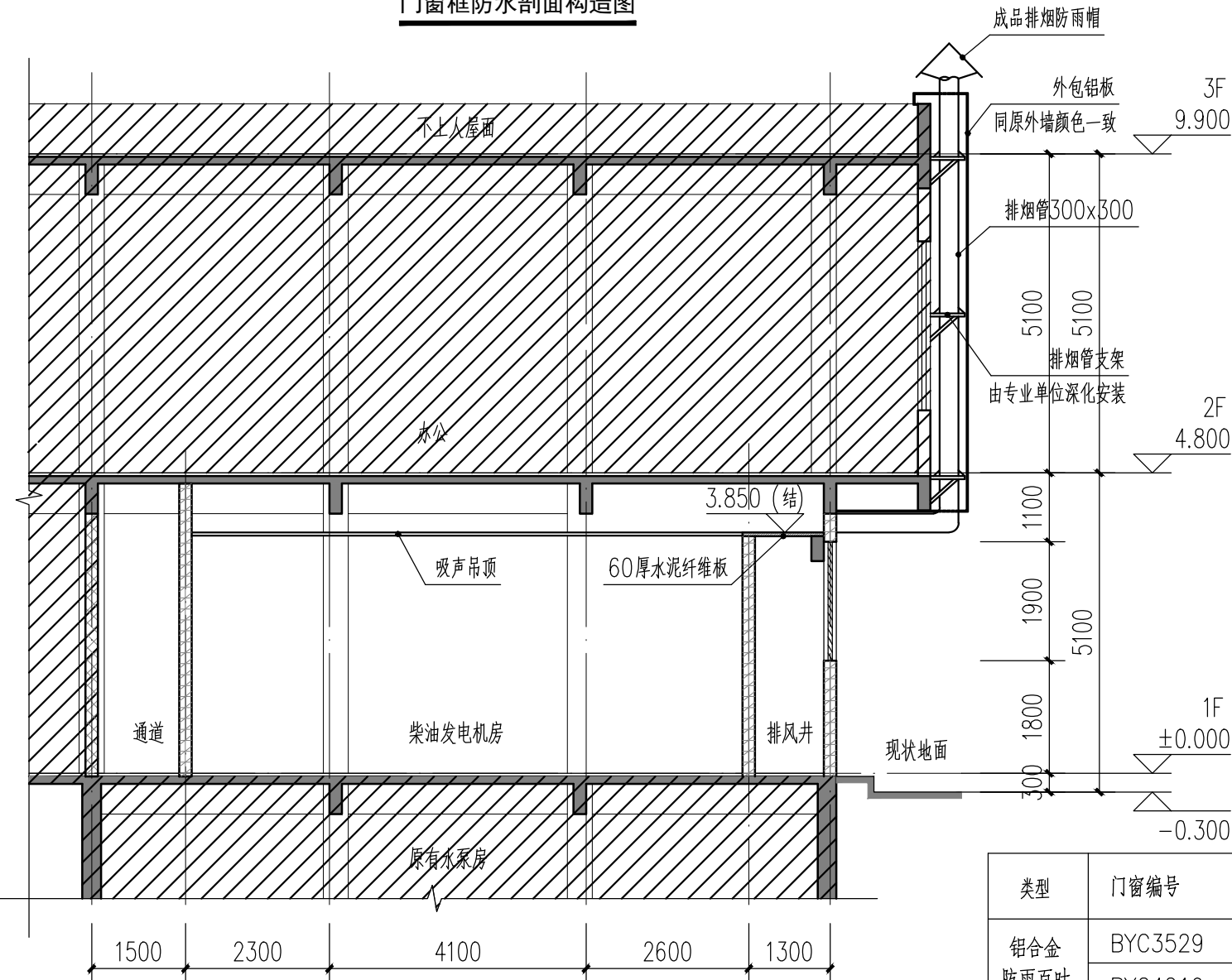
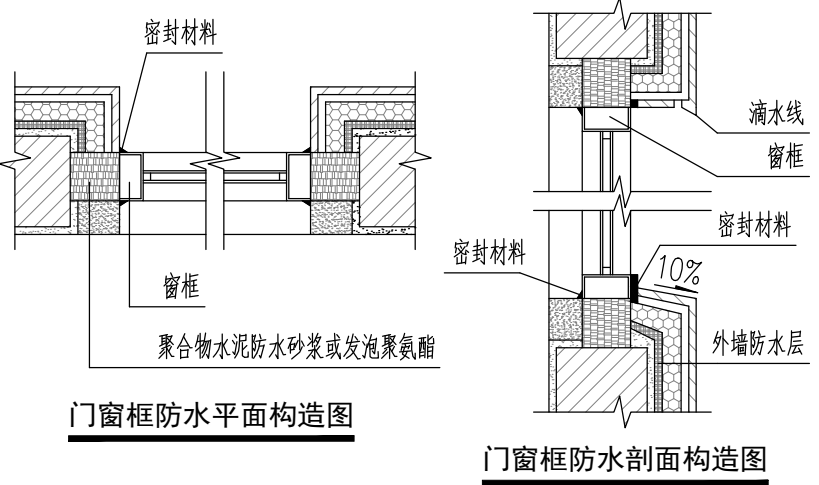


专业	签名	日期	专业	签名	日期
建筑			电气		
结构			暖通		
给排水					



改造后正立面图 1:100



1-1剖面图 1:100

外窗防渗漏说明:

- 1、门窗框与墙体间的缝隙应采用聚合物水泥砂浆填充；外墙防水层应延伸至门窗，框间应预留凹槽，并应嵌填密封材料；门窗上楣的外口应做滴水线；外窗台应设置不小于10%的外排水坡度详见《门窗框水构造图》。
- 2、固定片应采用Q235钢材，并应满足设计要求，其厚度应不小于1.5mm，宽度应不小于20mm，在外框型材内外两侧双向固定。连接件表面应采用热镀锌或热镀锌铝处理，镀锌层厚度应符合现行国家标准《金属覆盖层钢铁制热浸镀铝及试验法》GB/T 13912 的规定。
- 3、固定片固定点的数量与位置应根据铝合金门窗的尺寸荷载、重量及不同开启形式、着力点等情况合理布置连接件至门窗边四角的距离不应大于150mm，其余固定点的间距不应超过 400mm，固定片与墙体固定点的中心位置至墙体边缘距离不应小于50mm。

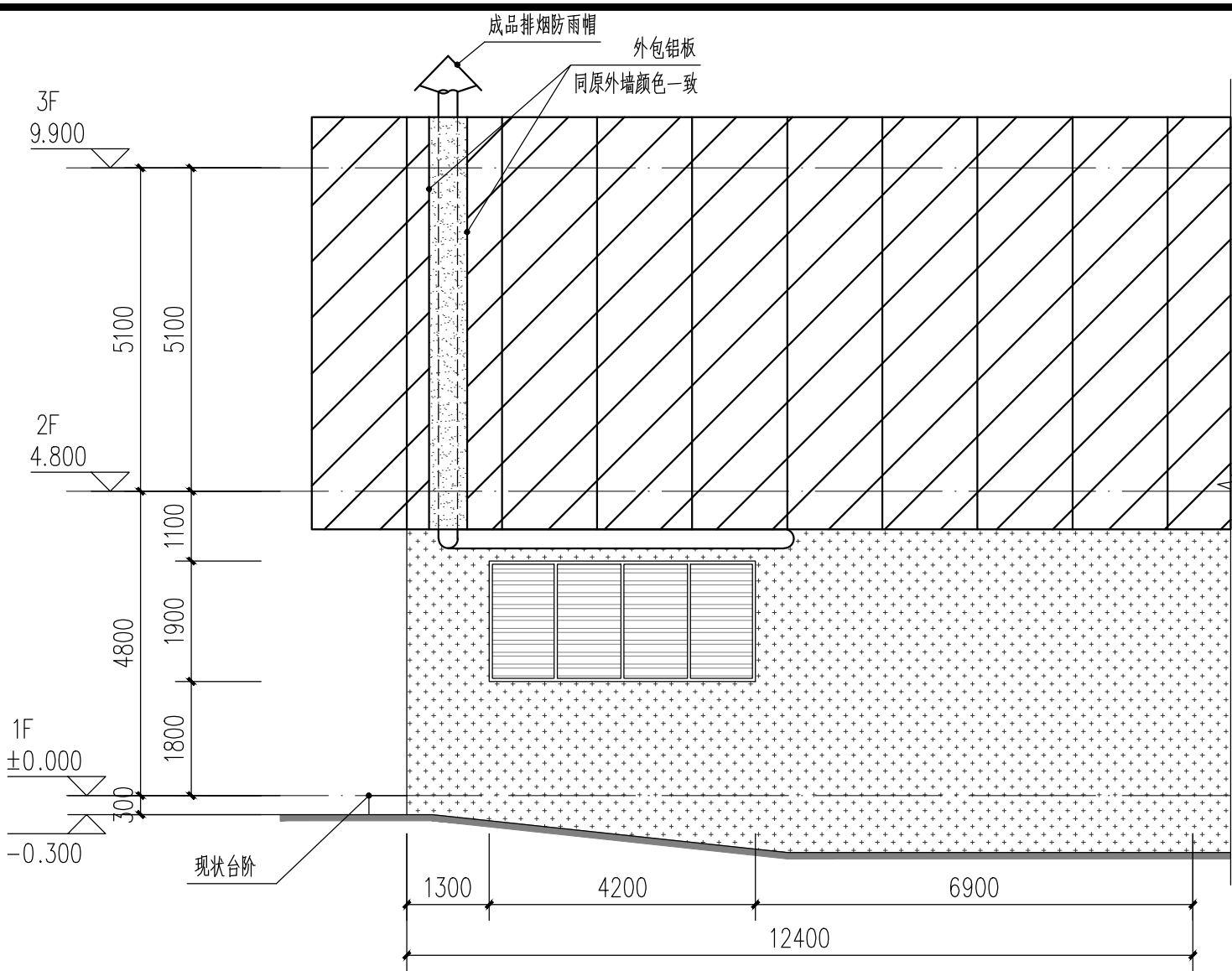
- 4、门窗框与固定片的连接宜采用卡槽连接。如采用紧固件穿透门窗框型材固定连接时,紧固件应置于门窗框型材的室内外中心线上,且必须在端点处采取密封防水措施。
- 5、固定片与洞口混凝土墙基可采用焊接钢筋(水泥钉)、射钉、塑料膨胀螺栓、金属膨胀螺栓等紧固件连接固定。
- 6、砌体墙基体应根据各类砌体材料的使用技术规程或要求确定合适的连接固定方法,严禁在砌体材料上用射钉固定门窗。
- 7、外窗排水口位置、数量、规格应根据窗型设置,满足排水要求。

说明:

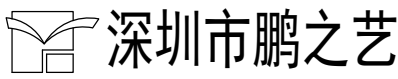
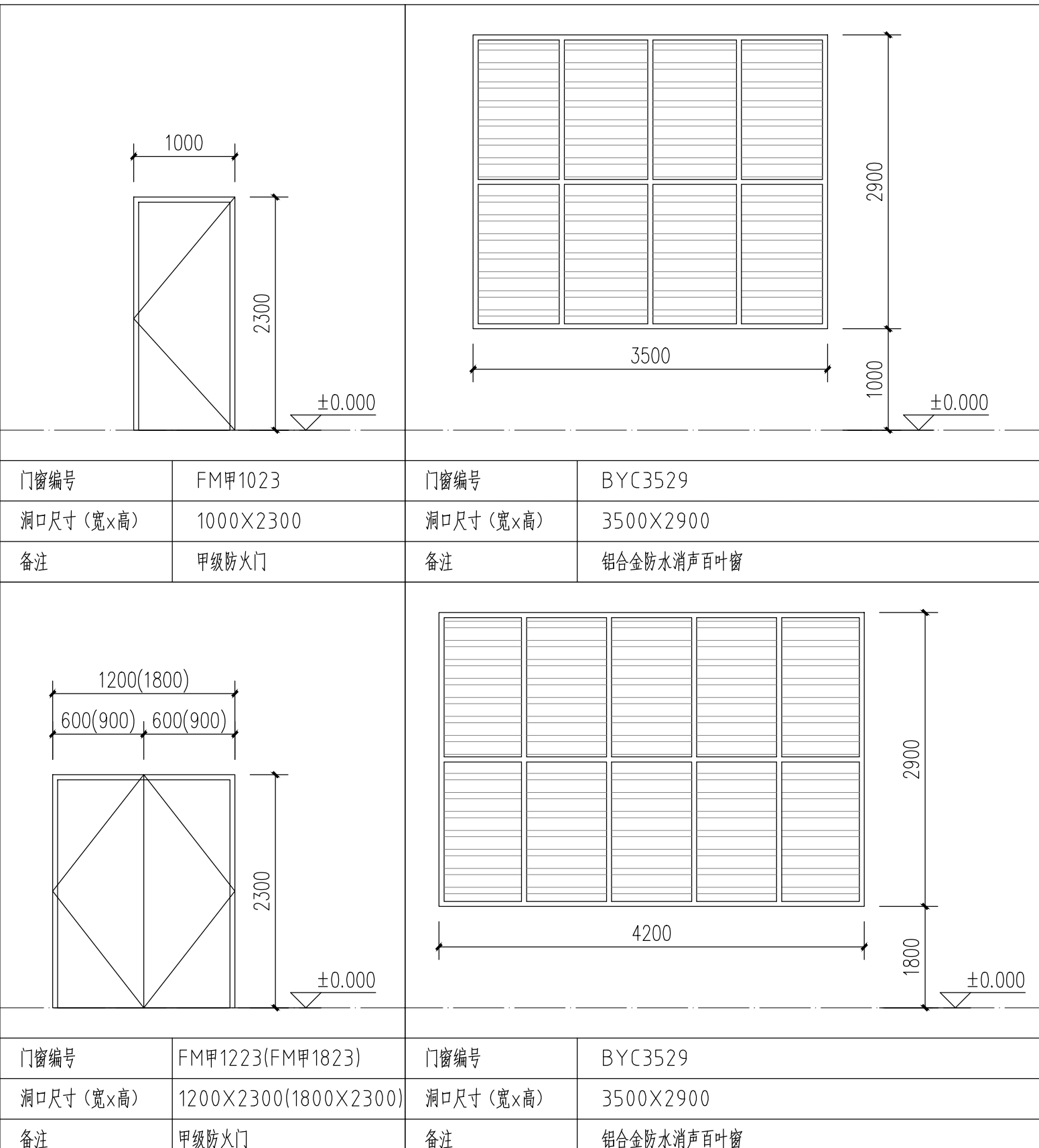
- 本工程外窗的气密性等级不应低于现行国家标准《建筑外窗气密、水密、抗风压性能检测方法》
GB/T 7106-2019规定的3级。
2. 平开、上悬、固定门窗选用灰色电泳铝合金型材；推拉门窗选用灰色电泳铝合金型材。型材接缝处必须打胶。外开扇五金件必须满足相应的安全要求。
3. 外门窗选用普通铝合金窗。
4. 根据《建筑安全玻璃管理规定》规定：本工程下列部位必须设安全玻璃：
- 易遭受撞击、冲击而造成人体伤害的其他部位（《建筑玻璃应用技术规程》JGJ 113和《玻璃幕墙工程技术规范》JGJ 102所指的部位）
- （注：专业制作安装单位应按施工图中门窗所在建筑中的高度、立面划分、尺寸、开启方式及有关规定进行细化设计、计算。确定玻璃料系、玻璃品种及厚度，保证门窗在当地气象条件下：满足抗风、抗震、水密性、气密性要求，并经设计确认。）

门窗表

类型	门窗编号	洞口尺寸(宽x高)	合计	备注
铝合金 防雨百叶	BYC3529	3500x2900	2	
	BYC4219	4200x1900	1	
甲级防火门	FM甲1022	1000x2200	1	
	FM甲1822	1800x2200	2	



改造后侧立面图 1:100



建筑设计有限公司

Shen Zhen PENGZHIYI Architecture Design CO.,LTD.

城乡规划编制甲级, 证书编号: 自资规甲字22440615
建筑工程甲级, 证书编号: A144002081
市政行业(道路工程, 排水工程, 给水工程)专业乙级、
风景园林工程设计专项乙级, 证书编号: A244002088

施工图审查专用章:

设计单位出图章:

个人执业注册章:

建设单位 CONSTRUCTION UNIT

深圳供电局有限公司

工程名称 PROJECT

综合服务中心2025年人民桥生产基地
应急发电机安装

子项目 SUB PROJECT

工程编号 090000TC24070009
PROJECT NO.

总设计师 DESIGN PRINCIPAL	许兰启	许兰
审定 CHECKED BY	张献帅	张献帅
审核 APPROVED BY	许兰启	许兰
项目负责人 PROJECT CHIEF	许兰启	许兰
专业负责人 SPECIALTY CHIEF	许兰启	许兰
校 REVIEWED BY	范文辉	范辉
设计 DESIGN BY	吴志春	吴志春

图 名 DRAWING TITLE

改造后立面图
改造后剖面图

图纸编号 JS-07
 SHEET NO.

版次 NO. of Change	1	专业 Drawing Type	建筑
图幅 Drawing Size	A2	日期 DATE	2025. 03

规划·建筑·市政·景观 设计机构