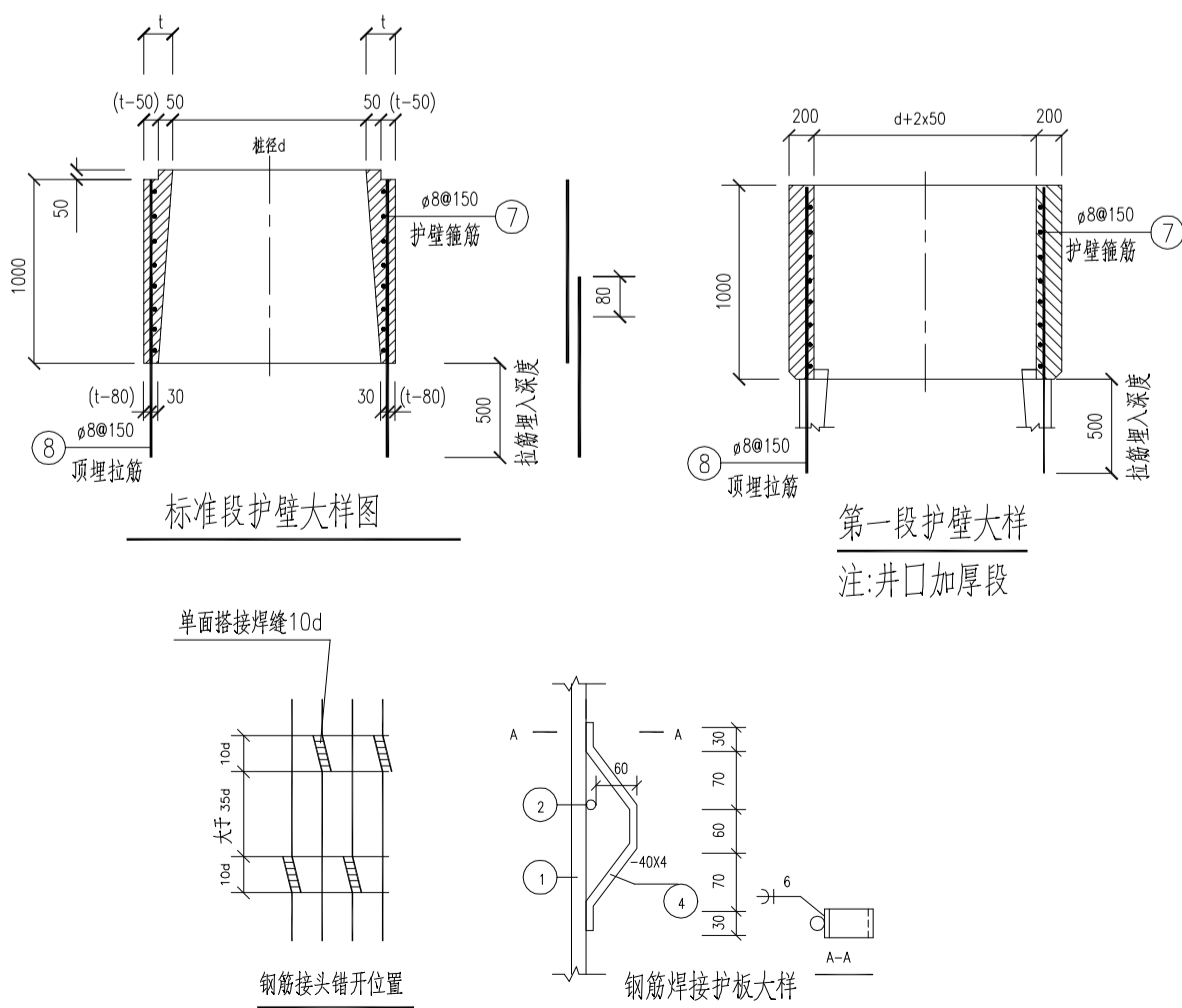
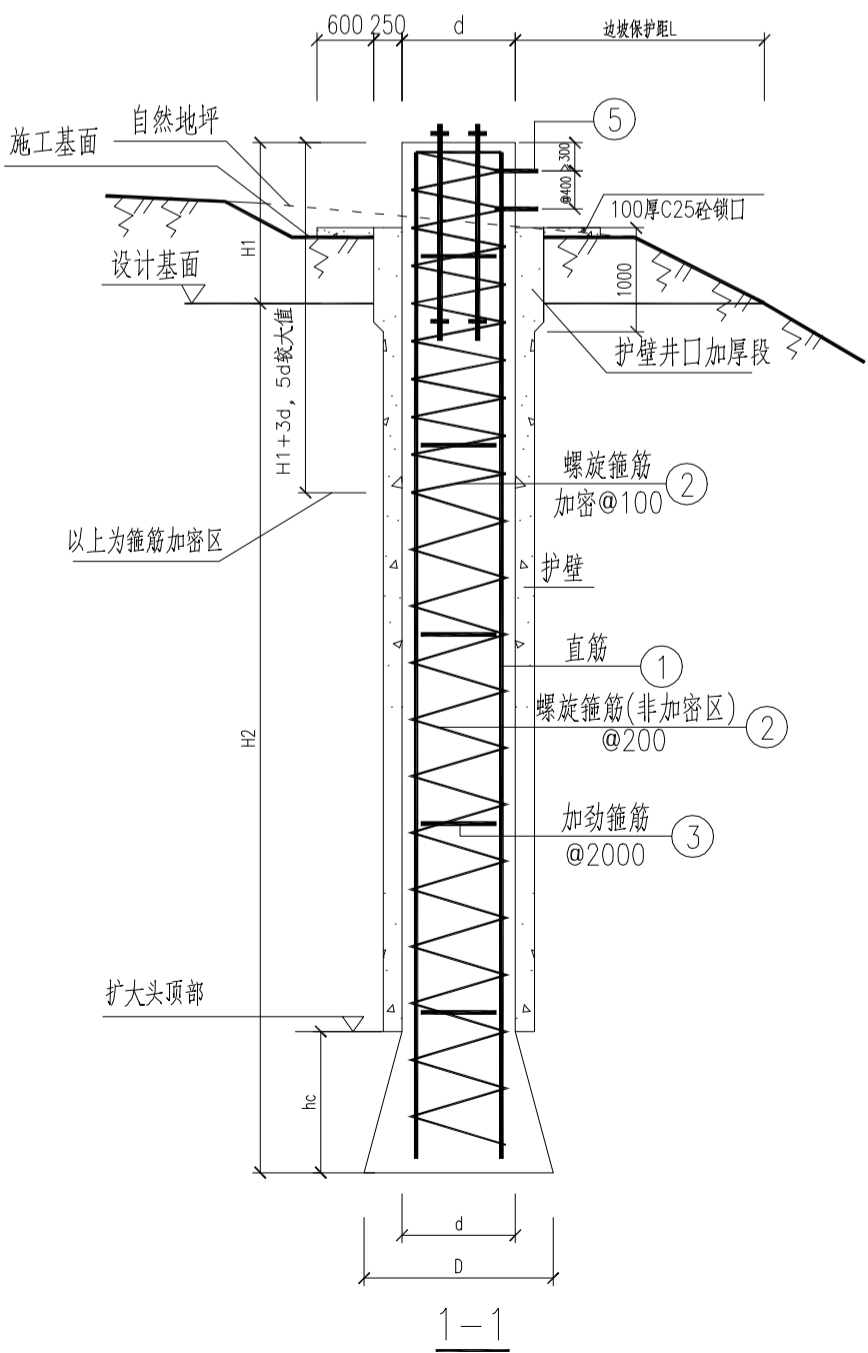
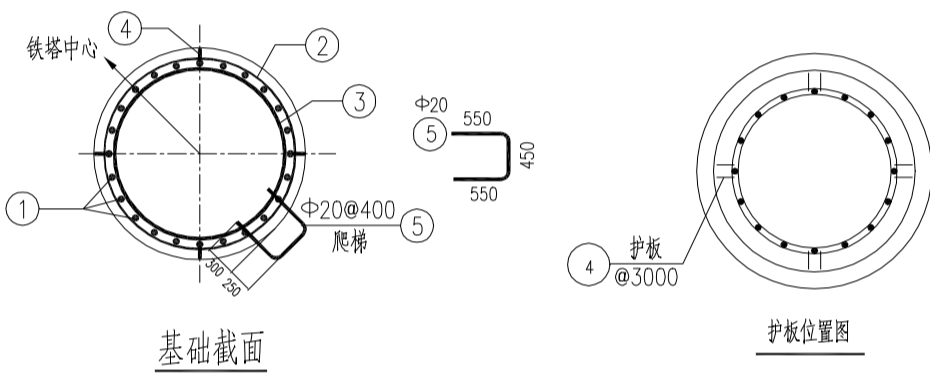
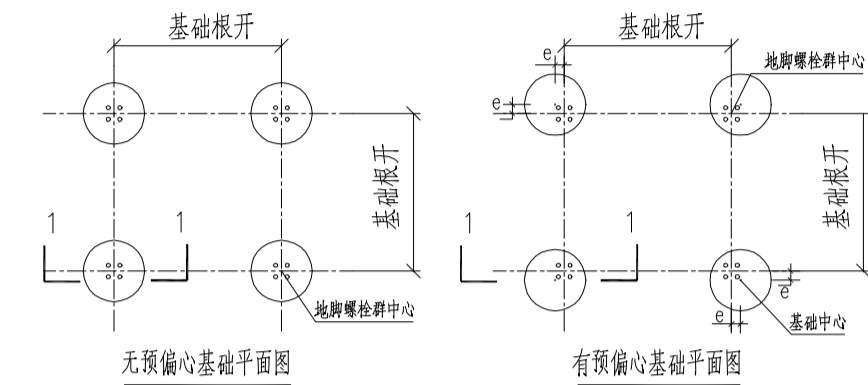


挖孔桩基础材料表

序号	基础名称	偏心距 e (mm)	桩径 d (mm)	露高 H1 (mm)	埋深 H2 (mm)	扩大头直径 D (mm)	扩大头高 hc (mm)	护壁厚度 t (mm)	主筋1(HRB400)					螺旋箍筋2(HPB300)				加劲箍筋3(HPB300)					钢筋护板4		爬梯5(HPB300)			桩身钢筋重量 (kg)	护壁钢筋重量 (kg)	护壁混凝土重量 (m <sup>3</sup> )	护壁钢筋合重 (kg)	预埋钢筋网、内层加强钢筋重量 (kg)	锁口栓 (m <sup>3</sup> )	
									主筋直径 (mm)	主筋长 (mm)	主筋数目 (根)	主筋重量 (kg)	主筋合重 (kg)	螺旋直径 (mm)	螺旋圈数 (圈)	螺旋总长 (m)	螺旋重量 (kg)	加劲直径 (mm)	加劲长度 (mm)	加劲圈数 (个)	加劲重量 (kg)	加劲合重 (kg)	护板数 (个)	护板重量 (kg)	爬梯数 (个)	爬梯重量 (kg)	爬梯合重 (kg)							
1	K10A50W12	0	1000	500	5000	1300	450	100	28	5400	12	26.1	313.2	8	53	145.2	57.3	20	2676	3	6.6	19.8	8	0.4	3.2	0	4.0	0.0	4.7	393.5	1.8	113.3	0	0.4
2	K10A60W12	0	1000	500	6000	1300	450	100	28	6400	12	30.9	371.2	8	58	158.9	62.7	20	2676	4	6.6	26.4	12	0.4	4.8	0	4.0	0.0	5.5	465.1	2.1	137.0	0	0.4
3	K10B50W12	0	1000	1000	5000	1300	450	100	28	5900	12	28.5	342.2	8	56	153.4	60.5	20	2676	4	6.6	26.4	12	0.4	4.8	2	4.0	8.0	5.1	442.0	2.0	124.1	0	0.4
4	K10B60W12	0	1000	1000	6000	1300	450	100	28	6900	12	33.4	400.2	8	61	167.1	65.9	20	2676	4	6.6	26.4	12	0.4	4.8	2	4.0	8.0	5.9	505.4	2.2	147.8	0	0.4
5	K10B60W16	0	1000	1000	6000	1300	450	100	28	6900	16	33.4	533.6	8	61	167.1	65.9	20	2676	4	6.6	26.4	12	0.4	4.8	2	4.0	8.0	5.9	638.8	2.2	147.8	0	0.4
6	K10C50W12	0	1000	1500	5000	1300	450	100	28	6400	12	30.9	371.2	8	58	158.9	62.7	20	2676	4	6.6	26.4	12	0.4	4.8	3	4.0	12.0	5.5	477.1	2.1	137.0	0	0.4
7	K10C50W16	0	1000	1500	5000	1300	450	100	28	6400	16	30.9	495.0	8	58	158.9	62.7	20	2676	4	6.6	26.4	12	0.4	4.8	3	4.0	12.0	5.5	600.9	2.1	137.0	0	0.4
8	K10C55W16	0	1000	1500	5500	1300	450	100	28	6900	16	33.4	533.6	8	61	167.1	65.9	20	2676	4	6.6	26.4	12	0.4	4.8	3	4.0	12.0	5.9	642.8	2.2	147.8	0	0.4
9	K10C60W12	0	1000	1500	6000	1300	450	100	28	7400	12	35.8	429.2	8	63	172.6	68.1	20	2676	4	6.6	26.4	12	0.4	4.8	3	4.0	12.0	6.4	540.5	2.3	159.2	0	0.4
10	K10C60W16	0	1000	1500	6000	1300	450	100	28	7400	16	35.8	572.3	8	63	172.6	68.1	20	2676	4	6.6	26.4	12	0.4	4.8	3	4.0	12.0	6.4	683.6	2.3	159.2	0	0.4
11	K10D50W12	0	1000	2000	5000	1300	450	100	28	6900	12	33.4	400.2	8	61	167.1	65.9	20	2676	4	6.6	26.4	12	0.4	4.8	5	4.0	20.0	5.9	517.4	2.2	147.8	0	0.4
12	K10D50W16	0	1000	2000	5000	1300	450	100	28	6900	16	33.4	533.6	8	61	167.1	65.9	20	2676	4	6.6	26.4	12	0.4	4.8	5	4.0	20.0	5.9	650.8	2.2	147.8	0	0.4
13	K10D55W16	0	1000	2000	5500	1300	450	100	28	7400	16	35.8	572.3	8	63	172.6	68.1	20	2676	4	6.6	26.4	12	0.4	4.8	5	4.0	20.0	6.4	691.6	2.3	159.2	0	0.4
14	K10D60W16	0	1000	2000	6000	1300	450	100	28	7900	16	38.2	611.0	8	66	180.8	71.3	20	2676	5	6.6	33.0	12	0.4	4.8	5	4.0	20.0	6.8	740.1	2.5	171.5	0	0.4
15	K10D65W20	0	1000	2000	6500	1300	450	100	28	8400	20	40.6	812.1	8	68	186.3	73.5	20	2676	5	6.6	33.0	12	0.4	4.8	5	4.0	20.0	7.2	943.4	2.6	182.9	0	0.4
16	K10E50W12	0	1000	2500	5000	1300	450	100	28	7400	12	35.8	429.2	8	66	180.8	71.3	20	2676	4	6.6	26.4	12	0.4	4.8	6	4.0	24.0	6.4	555.8	2.3	159.2	0	0.4
17	K10E50W16	0	1000	2500	5000	1300	450	100	28	7400	16	35.8	572.3	8	66	180.8	71.3	20	2676	4	6.6	26.4	12	0.4	4.8	6	4.0	24.0	6.4	698.8	2.3	159.2	0	0.4
18	K10E55W16	0	1000	2500	5500	1300	450	100	28	7900	16	38.2	611.0	8	68	186.3	73.5	20	2676	5	6.6	33.0	12	0.4	4.8	6	4.0	24.0	6.8	746.3	2.5	171.5	0	0.4
19	K10E60W16	0	1000	2500	6000	1300	450	100	28	8400	16	40.6	649.6	8	71	194.5	76.7	20	2676	5	6.6	33.0	12	0.4	4.8	6	4.0	24.0	7.2	788.2	2.6	182.9	0	0.4
20	K10E65W20	0	1000	2500	6500	1300	450	100	28	8900	20	43.0	860.4	8	73	200.0	78.9	20	2676	5	6.6	33.0	16	0.4	6.4	6	4.0	24.0	7.6	1002.7	2.7	193.7	0	0.4
21	K10F55W16	0	1000	3000	5500	1300	450	100	28	8400	16	40.6	649.6	8	73	200.0	78.9	20	2676	5	6.6	33.0	12	0.4	4.8	7	4.0	28.0	7.2	794.4	2.6	182.9	0	0.4
22	K10F60W16	0	1000	3000	6000	1300	450	100	28	8900	16	43.0	688.3	8	76	208.2	82.2	20	2676	5	6.6	33.0	16	0.4	6.4	7	4.0	28.0	7.6	837.9	2.7	193.7	0	0.4
23	K10G65W16	0	1000	3500	6500	1300	450	100	28	9900	16	47.9	765.7	8	83	227.4	89.7	20	2676	6	6.6	39.6	16	0.4	6.4	8	4.0	32.0	8.4	933.4	3.0	217.4	0	0.4

注：表中长度单位为mm，钢筋重量单位为kg，砼方量单位为m<sup>3</sup>；  
爬梯应按施工后地坪情况设置，在基础顶面高于地坪1.0m时应设置，地坪距最底爬梯距离不应大于0.5m；当扩大头直径D与桩直径d相等时表示无扩大头。



- 说明：1. 材料：1)无腐蚀与微腐蚀塔位桩身混凝土C25；  
2)弱腐蚀塔位桩身混凝土C30，中腐蚀塔位桩身混凝土C35；  
3)护壁细石混凝土C25；  
4)钢筋:HRB400(Φ)，焊条E55型；HPB300(Φ)，焊条E43型。
2. 所有钢筋需较长或封闭时应采用单面搭接焊10d或者双面搭接焊5d，直筋也可采用套筒连接，钢筋连接应遵守《钢筋焊接及验收规程》(JGJ18-2012)及《钢筋机械连接技术规程》(JGJ107-2016)各项要求。
3. 护板④自天然地面1000mm开始向下，每隔3000mm设置一层；可用C25预制混凝土绑扎垫块代替，箍筋保护层厚度为60mm。
4. 挖孔基础施工应遵守《建筑桩基技术规范》(JGJ94-2008)和《挖孔桩基础施工统一说明》的要求。
5. 箍筋②应采用螺旋箍，螺旋箍间距在桩顶至设计基面以下3倍桩径与桩顶至以下5倍桩径的较大值范围应加密至间距100，其它非加密区间距200。
6. 地脚螺栓详见基础配置表。
7. 设计基面的稳定边坡与桩身外边缘距离L应大于2.5米与2.0倍基础直径的较大值。
8. 基础主柱实际露出地面1.0米及超过时需设置预埋爬梯，以便安装运行人员登塔施工维修。
9. 如果塔位地形，地质条件与施工图不符或埋深、露高不满足设计要求应立即通知设计代。
10. 护壁从地面开始设置，并护至扩大头顶部。

				久隆~布山500kV线路工程		施工图
批准	陈廷君	陈廷君	设计	钟寅玄	钟寅玄	人工挖孔桩配筋图(一)
审核			制图	周周臣	周周臣	
校核	秦慧琳	秦慧琳	日期	2025.07.10	图号	SA20461S-T0204-03
					条形码	
					版本	A