

SIZE:A3+0=0.25A1

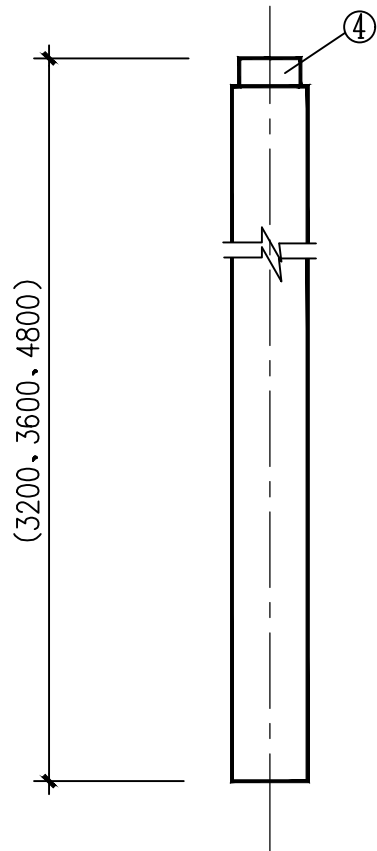
A

B

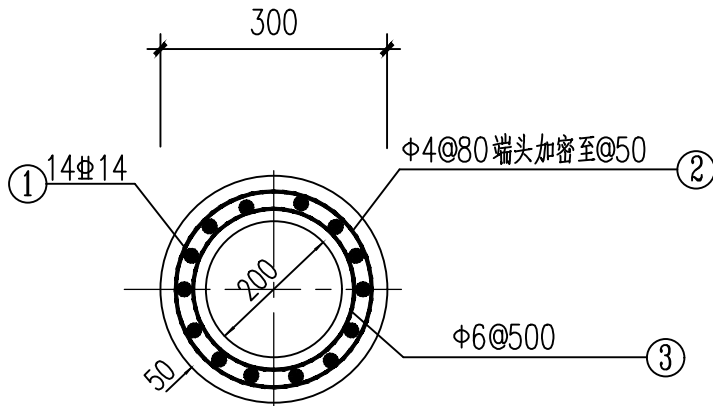
C



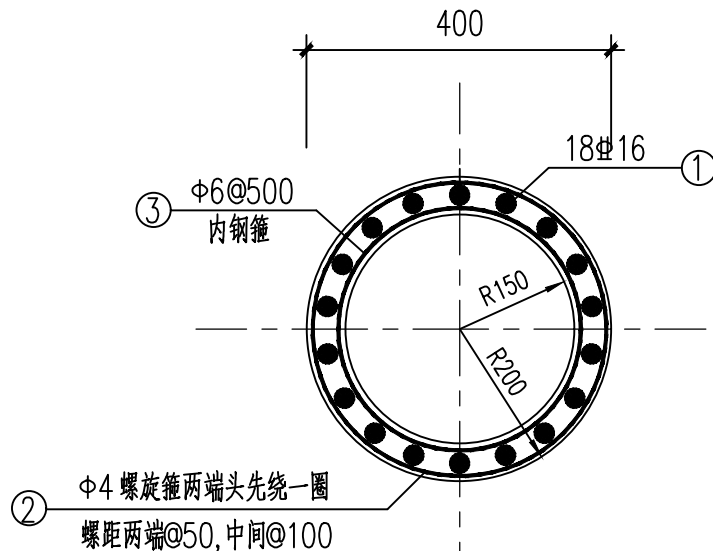
* 0 1 2 3 4 5 6 7 8 9 A *



DGΦ300, DGΦ400
3200, 3600, 3700, 4800



Φ300 环形杆配筋示意



Φ400 环形杆配筋示意

钢 材 表


	编 号	规 格	单 长	数 量	重量Kg	
					单重	小计
DGΦ300 3200	1	圆钢 Φ14 3160	3160	14	3.82	53.50
	2	圆钢 Φ4 43327	43327	1	4.28	4.28
	3	圆钢 Φ6 R=118	740	7	0.16	1.12
	4	接头钢圈 -10x150 ⊕ R=145	911	1	10.7	10.7
DGΦ300 3400	1	圆钢 Φ14 3360	3360	14	4.06	56.89
	2	圆钢 Φ4 46004	46004	1	4.54	4.54
	3	圆钢 Φ6 R=118	740	7	0.16	1.12
	4	接头钢圈 -10x150 ⊕ R=145	911	1	10.7	10.7
DGΦ300 3700	1	圆钢 Φ14 3660	3660	14	4.43	62.02
	2	圆钢 Φ4 50063	50063	1	4.94	4.94
	3	圆钢 Φ6 R=118	740	8	0.16	1.28
	4	接头钢圈 -10x150 ⊕ R=145	911	1	10.7	10.7
DGΦ400 4800	1	圆钢 Φ16 4760	4760	18	7.52	135.4
	2	圆钢 Φ4 45728	45728	1	4.52	4.52
	3	圆钢 Φ6 R=118	740	10	0.16	1.6
	4	接头钢圈 -10x200 ⊕ R=195	911	1	18.6	18.6

支架钢筋砼环形杆订货表

序 号	名 称 规 格	数 量	备 注
1	DGΦ300 3200	2	电压互感器支架
2	DGΦ300 3400	4	棒型支柱绝缘子支架
3	DGΦ300 3700	6	氧化锌避雷器支架
4	DGΦ400 4800	6	电流互感器支架

说明:

1. 钢筋: Φ-HPB300; Φ-HRB400.
2. 环形杆混凝土采用C40, 焊条E43xx.
3. 产品取得合格证书后, 在运输及安装过程中应确保杆件无损.
4. 外螺旋箍筋与主筋绑扎, 内箍筋. 钢圈④与主筋焊接, 焊缝高6mm.

 广西博阳电力勘察设计有限公司 GUANGXI BOYANG ELECTRIC POWER SURVEY & DESIGN CO.,LTD.				220千伏念荷站220千伏间隔扩建 工 程		施工图 设计阶段	
核 定	孙晓军	校 核	杨 霖	钢筋混凝土环形杆详图			
审 查	覃斌	设计(勘察)	潘伟华				
日 期	2026.1.20	比 例	1:25	图 号	BY-B2533S-T0101-13		