

1
2
3
4
5
6
7
8

A
B
C
D
E
F
G
H

1
2
3
4
5
6
7
8

A
B
C
D
E
F
G
H

1
2
3
4
5
6
7
8

版权所有 复制必究

正视图

1:50

侧视图

1:50

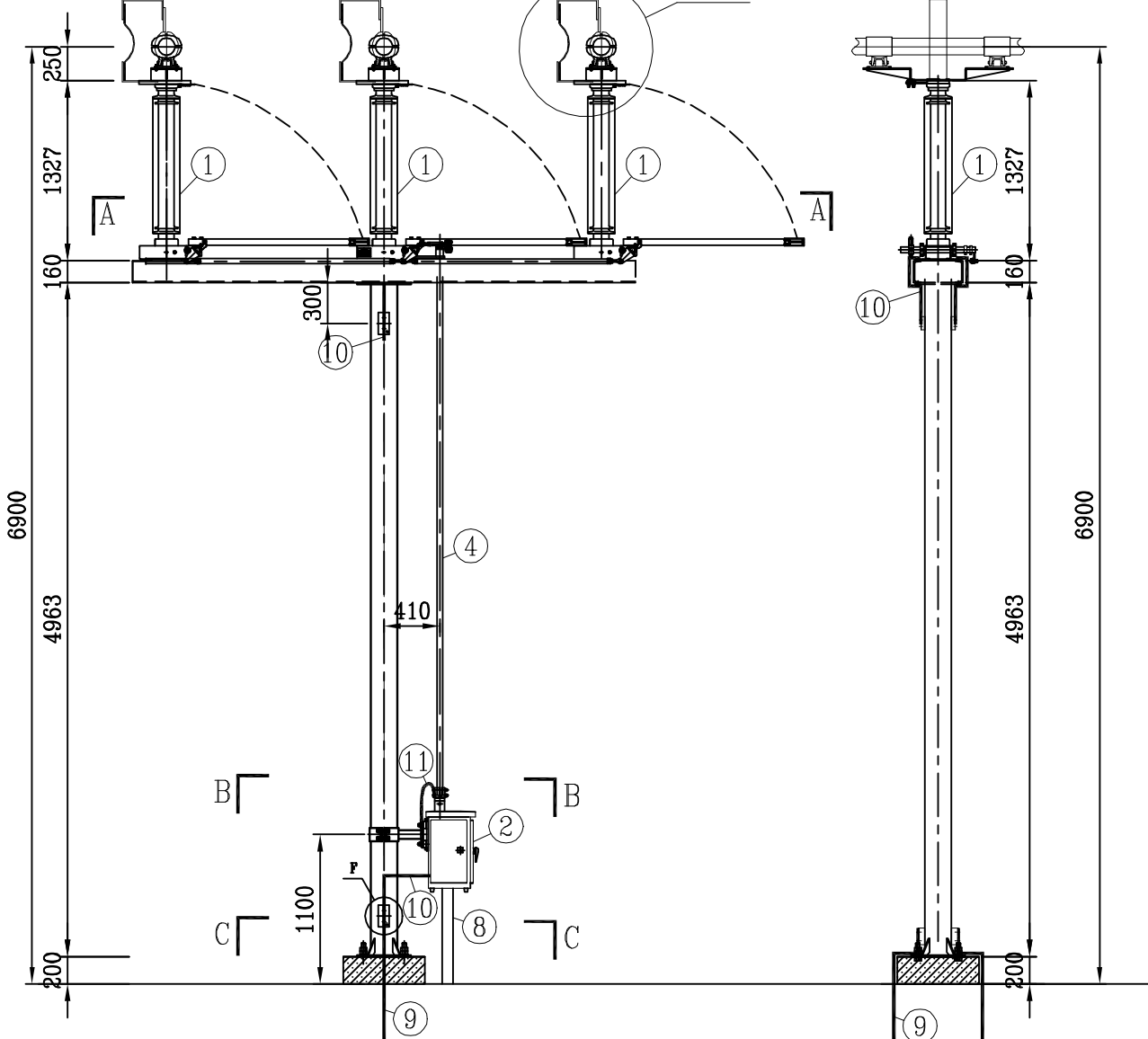
管母C相

管母B相

管母A相

1600 1600

详图A



与主电网可靠连接

A-A

1:50

管母C相

管母B相

管母A相

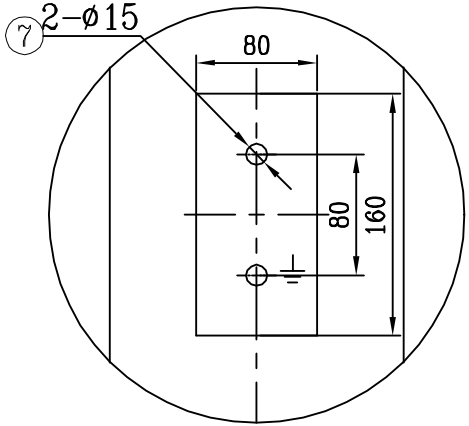
出线侧

主变侧

1600 1600

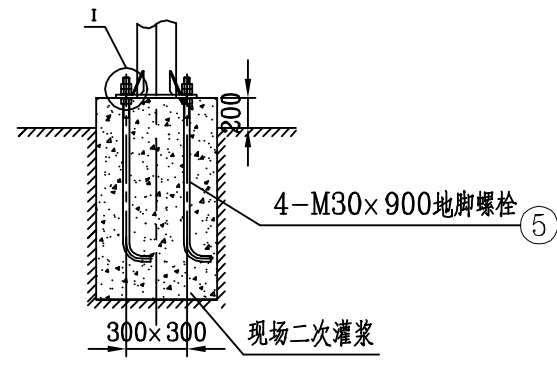
F

1:10



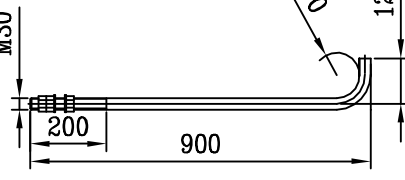
地脚螺栓预埋示意图

1:50



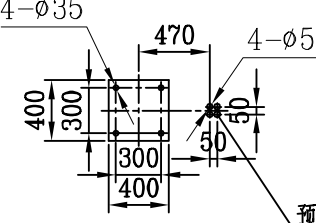
地脚螺栓

1:20



C-C

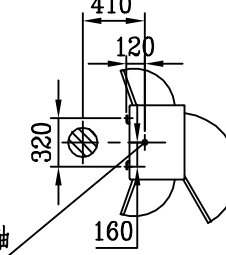
1:50



预埋4根ø50热镀锌钢管至附近电缆沟, 管口露出地面200mm, 转弯半径>500mm

D-D

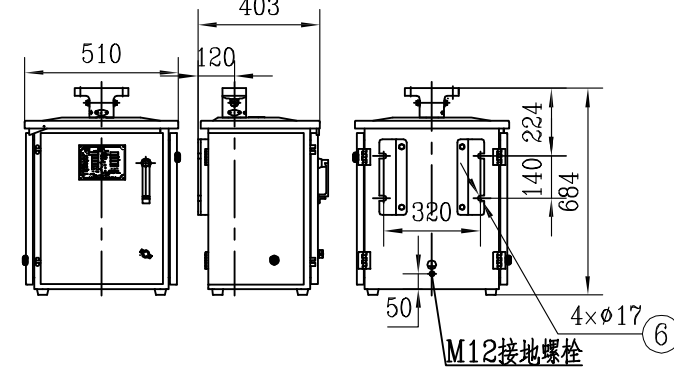
1:50



主刀电动机机构输出转轴

CJTKB电动机外形及安装尺寸图

1:25

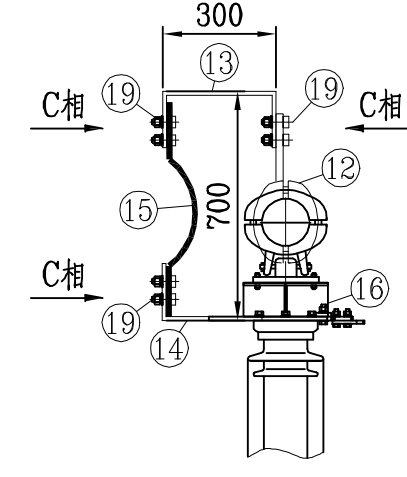


M12接地螺栓

详图A

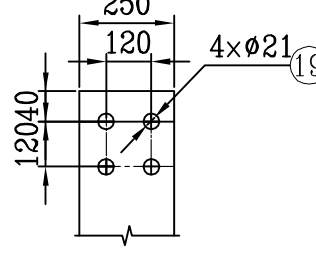
T接线夹安装图

1:20



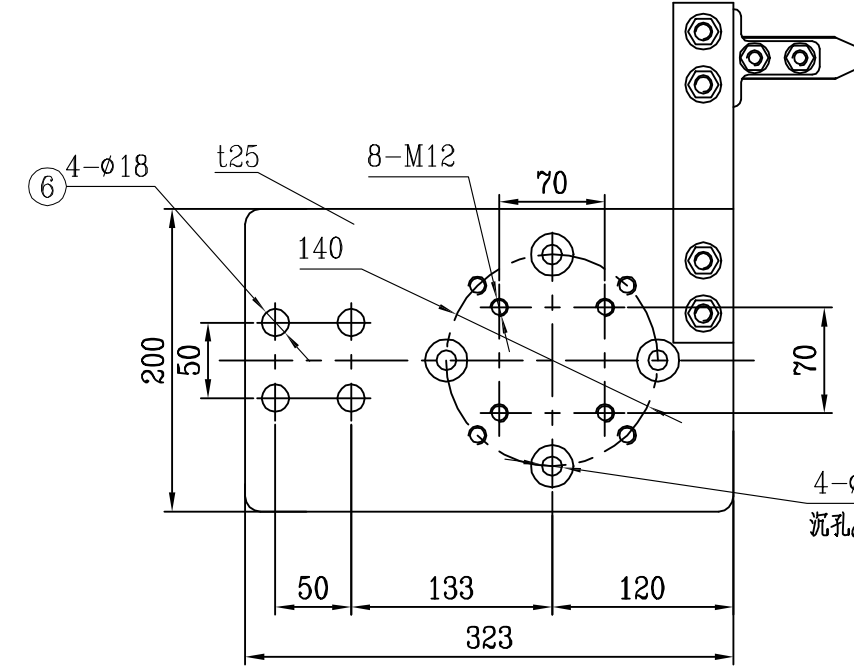
C向铝排开孔图

1:20



一次接线端子(材质: 铝合金)

1:5



设备材料表

序号	名 称	型 号 及 规 范	单 位	数 量	备 注
1	管母接地隔离开关	JW7-126型(地刀与母线垂直), 126kV, 40kA-3s, 100kA	组	1	山东泰开
2	电动操作机构	CJTKB	台	1	厂家配套
3	水平连杆		根	1	厂家配套
4	垂直连杆		根	1	厂家配套
5	地脚螺栓	M30×900	副	4	厂家配套
6	热镀锌带帽螺栓	M16, 附弹簧垫、平垫片	副	16	机构箱、接线板用
7	热镀锌带帽螺栓	M14, 附弹簧垫、平垫片	副	8	支架接地端子用
8	铝合金电缆槽盒	长×宽=200×200, 配热镀锌螺栓、防潮透气百叶	m	1	
9	热镀锌接地扁钢	-60×6	m	4	
10	紫铜排	-40×4	m	6	设备底座及机构箱接地
11	绝缘铜绞线	BVR-1×120mm ² , 黄绿相间绝缘护套	m	5	用于电缆沟接地铜排与机构箱接地铜排的连接、连杆接地
12	管母T接线夹	MGT-150, 带排水孔	个	3	用于隔离开关接线端子与母线的连接
13	铝母排	LMY-125×10 L=600	根	3	
14	铝母排	LMY-125×10 L=500	根	3	
15	伸缩节	MS-125×10	套	3	
16	管母托架	MGJ-110(ø140-4-ø14)	套		见管母安装图
17	管母固定金具	MGG-150	套		见管母安装图
18	绝缘软铜线	6mm ² , 黄绿相间, 配置铜鼻子及安装螺栓	m	1	电缆槽盒接地
19	热镀锌带帽螺栓	M20, 附弹簧垫、平垫片	副	36	管母接线板用
20	螺栓保护帽	不锈钢	个	8	

批准 冯彦维			校核 冯彦维			设计(勘测) 李松霖			制图 李松霖			审核 李松霖			日期 2025年3月5日			比例 见图			图号 B759S-D0103-19			电气一次 部分 施工图 设计		
--------	--	--	--------	--	--	------------	--	--	--------	--	--	--------	--	--	--------------	--	--	-------	--	--	-------------------	--	--	-------------------	--	--

说明:
1、本图适用于IM、IIM母接地开关, 共4组。
2、设备支架、地脚螺栓由厂家提供。
3、地脚螺栓采用二次灌浆安装。
4、连杆、地刀需要使用绝缘铜绞线与支架或设备底座连接, 连接线不应影响开关动作; 机构箱外壳与支架通过紫铜排连接接地, 机构箱内二次铜排通过绝缘铜绞线敷设于电缆槽盒内与电缆沟的等电位铜排连接。
5、本图设备材料表仅表示一组设备材料。