

A

B

C

D

A

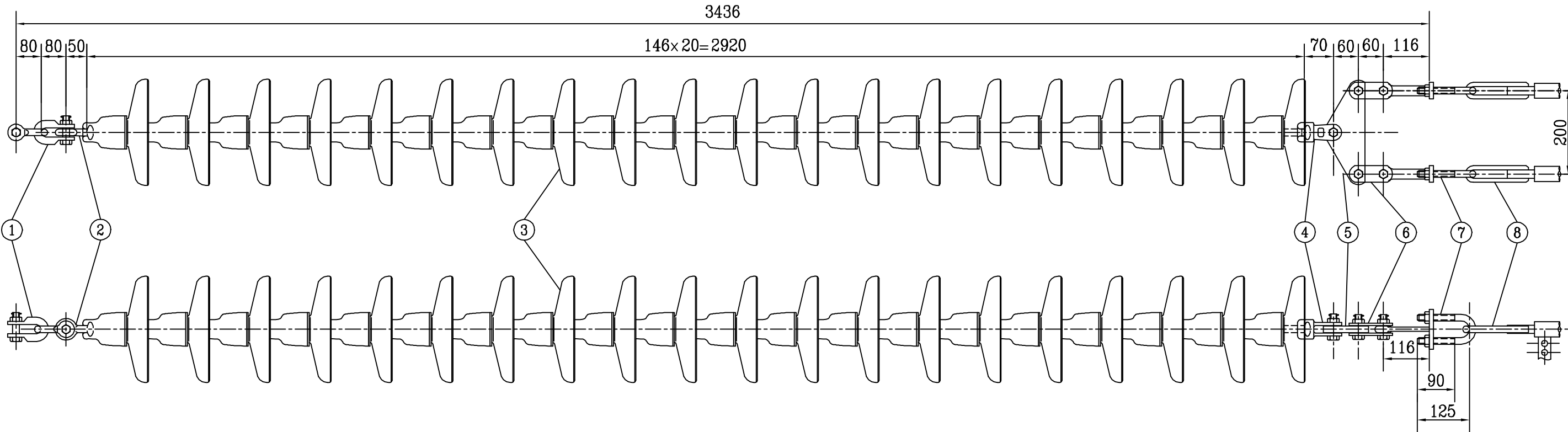
B

C

D

版权所有 复制必究

双分裂导线用



说明:

- 1、耐张绝缘子串总的重量为137.7kg。  
2、适用于绝缘子串与压接型耐张线夹连接。  
3、材料表中金具参考辽宁锦兴电力金具厂家产品型号开列，绝缘子串金具在生产前厂家应试组装，组装合适后方进行排产。

组装设备材料表

序号	名 称	型 号 及 规 范	单位	数量	单重(kg)	备注
1	U形挂环	U-7B	套	2	0.5	
2	球头挂环	Q-7	套	1	0.3	
3	玻璃绝缘子	U70BLP,70kN,每片146mm	片	20	6.4	单片爬距≥450mm
4	碗头挂板	WS-7	套	1	1.0	
5	联板	LV-0720	套	1	2.2	
6	平行挂板	P-7	套	2	0.6	
7	调整环	DT-7	套	2	2.0	
8	压接型耐张线夹		套			数量列入断面图

CEEC 中国能源建设集团广西电力设计研究院有限公司					220kV宁乡(高安)变电站工程		电气一次 部分
							施工图 设计
批 准	何 敏		校 核	陈 华		双分裂导线用20(U70BLP) 单串悬垂绝缘子串组装图1	
核 定			设计(勘测)	陈 华			
审 查	李松霖		制 图	陈 华			
日 期	2025年3月5日		比 例	1:10	图 号	B759S-D0102-42	