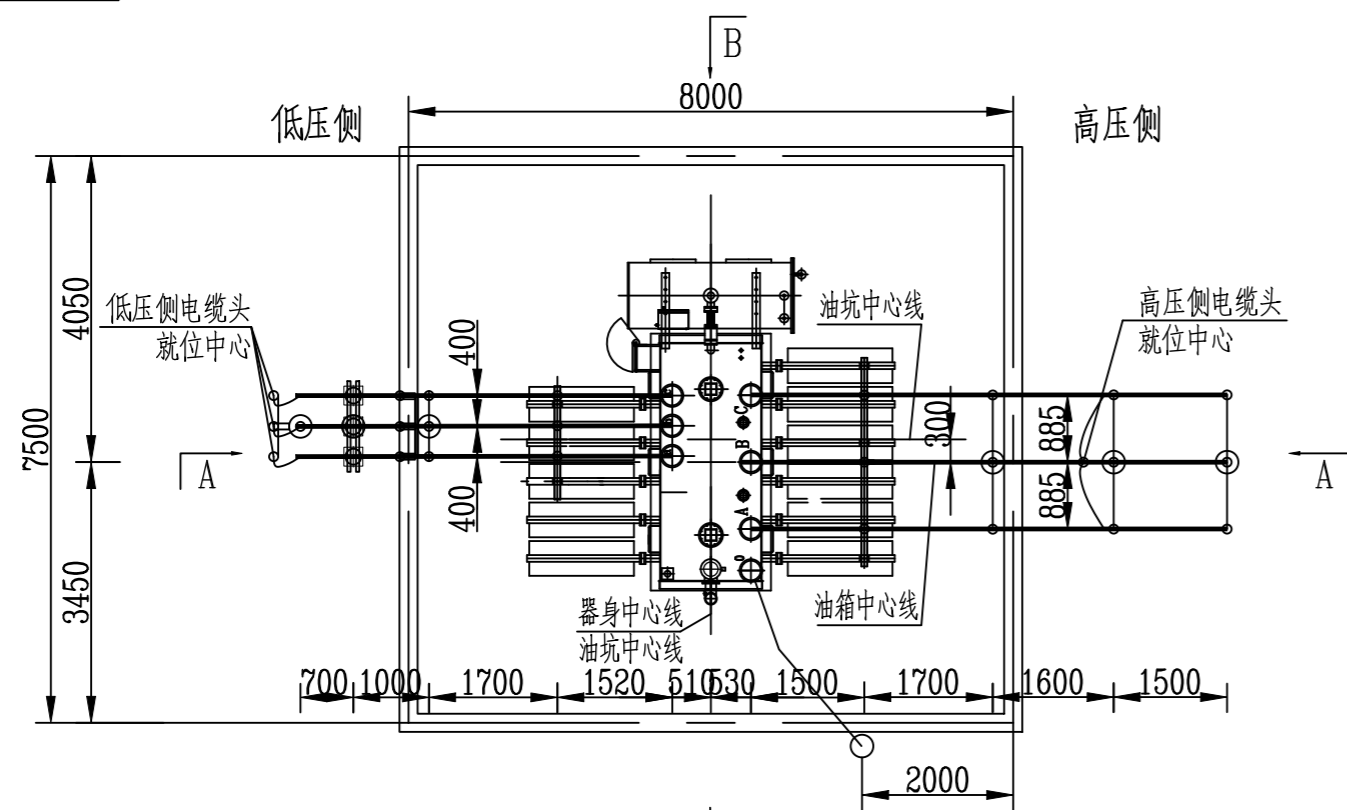
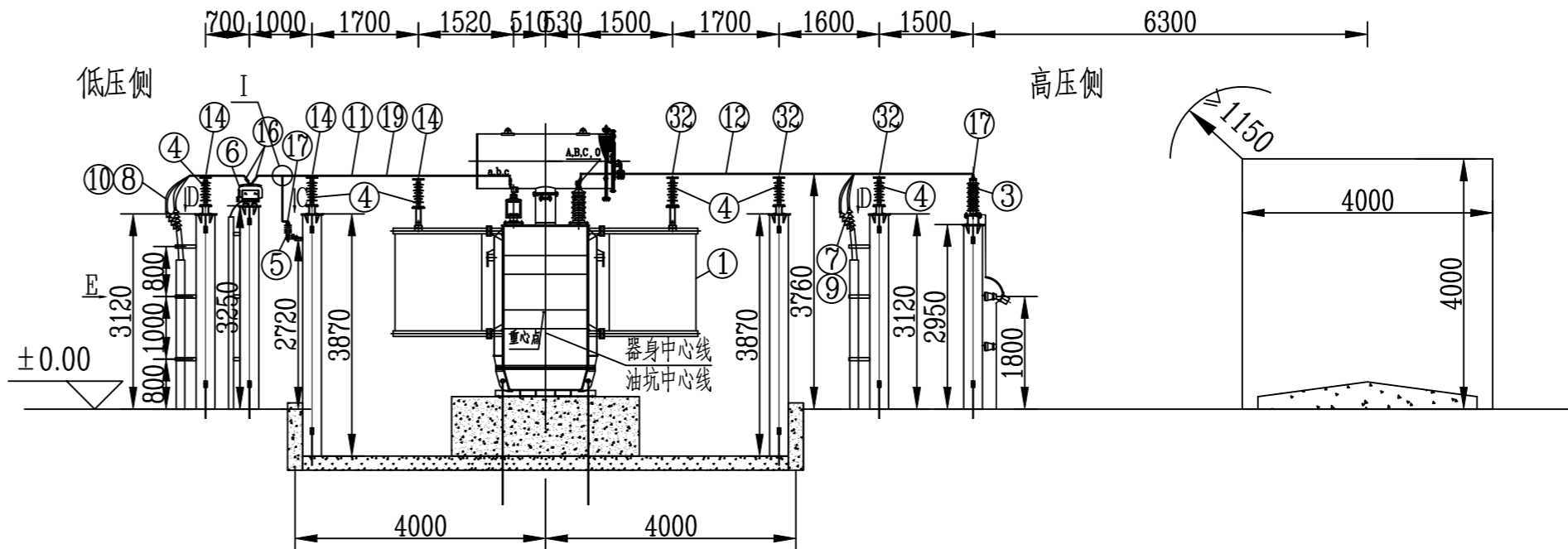


版权所有 侵权必究

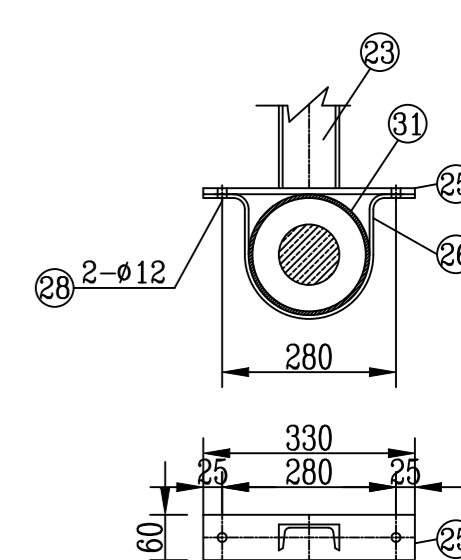
俯视图



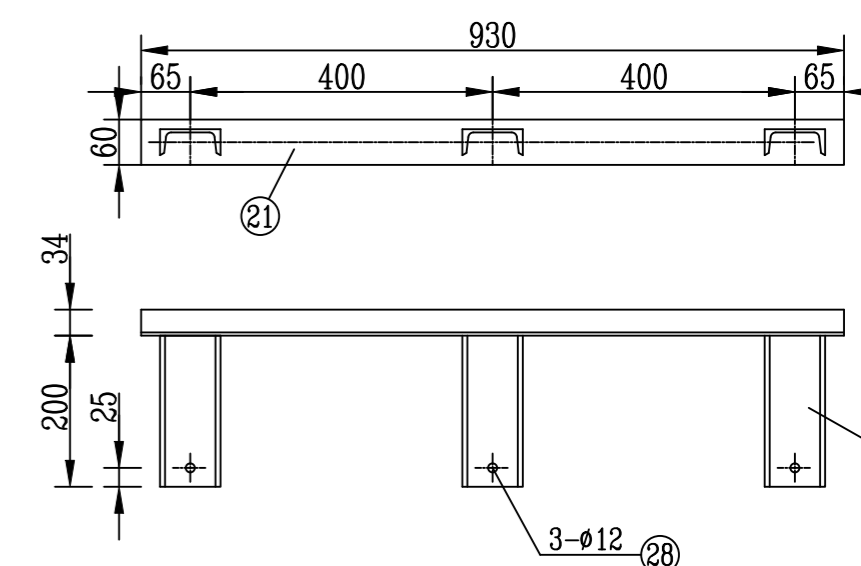
侧视图(A-A)



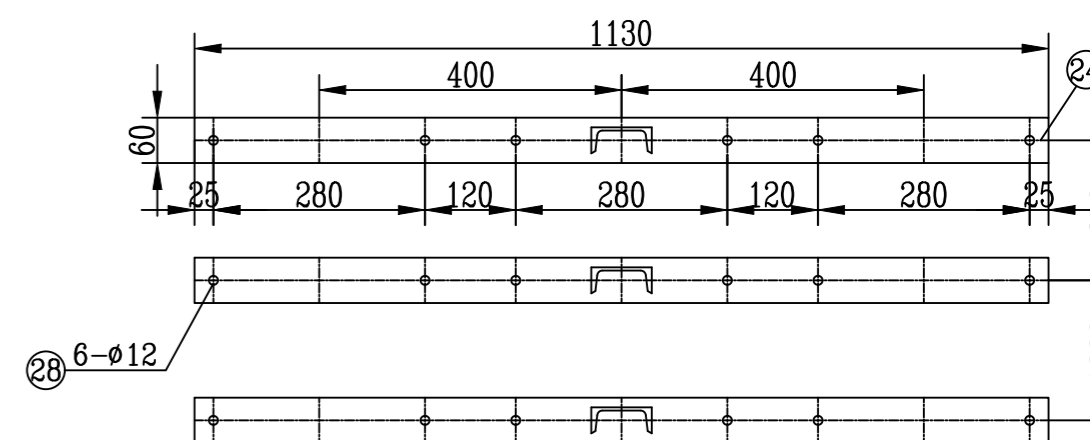
D-D视图



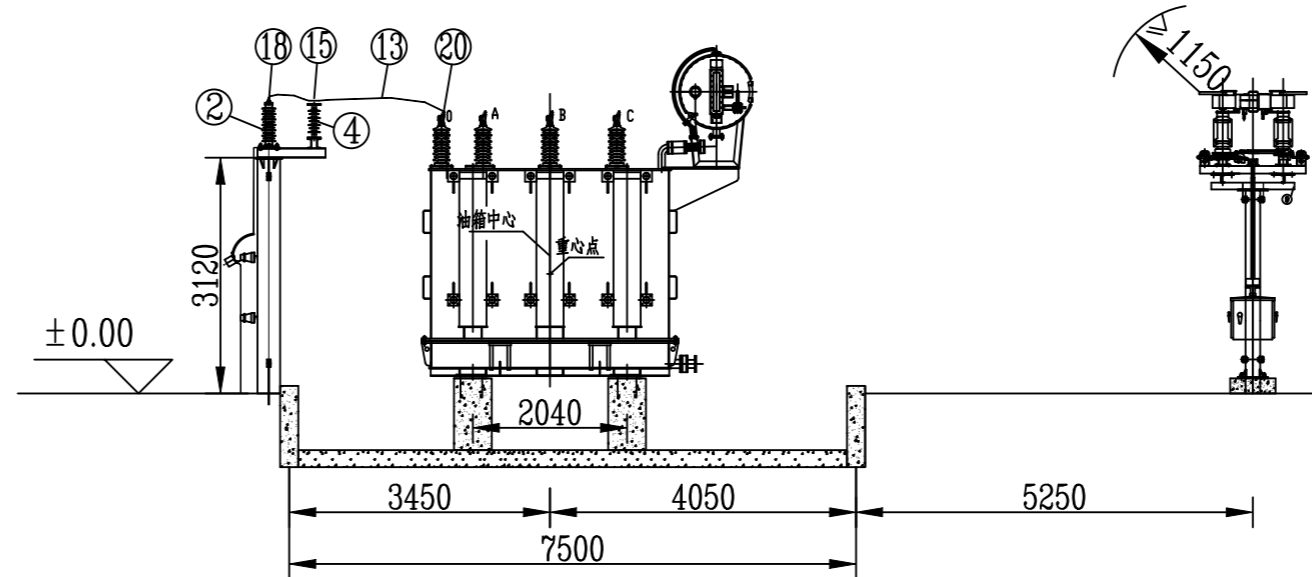
C-C视图  
10kV避雷器支架



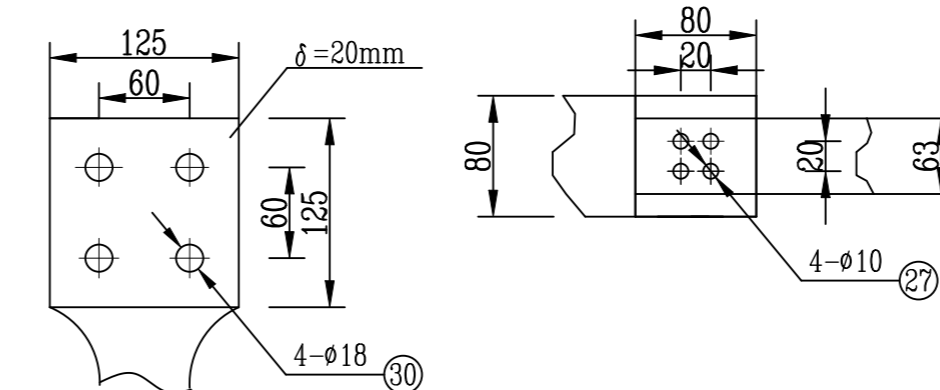
E-E视图  
10kV电缆支架



侧视图(B-B)

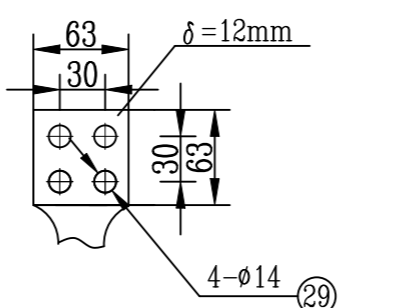


低压接线端子(铜)



I大样图

高压及高压中性点接线端子(铜)



说明:

- 图中实线为本期迁改设备, 双点划线为前期设备。
- 本期拆除原消防设备间(已停用)并将35kV融冰换流变迁移至原消防设备间处, 原消防设备间设备按退库处理, 更换融冰换流变高低压侧电缆, 并对2号电缆分接箱到3号电缆分接箱的融冰电缆进行重新敷设。
- 融冰变压器本体两点接地, 分别与主地网的不同网格相连。
- 主变压器的中性点和夹件的接地引下线应与本体可靠绝缘。
- 铁芯、夹件及设备本体外壳宜分别接地, 从地网的不同干线上引出。

设备材料表

序号	名称	型号及规范	单位	数量	备注
1	融冰主变压器	S11-31500/38.5	台	1	迁改设备, 站内搬迁另安装
2	35kV中性点避雷器	YH1.5W-42/102W	台	1	迁改设备, 站内搬迁另安装
3	35kV避雷器	YH5WZ-51/134W	台	3	迁改设备, 站内搬迁另安装
4	35kV棒形支柱绝缘子	FZSW-40.5/12	只	19	迁改设备, 站内搬迁另安装
5	10kV避雷器	YH5WZ-17/45TLQ	只	3	迁改设备, 站内搬迁另安装
6	10kV电流互感器	LZZBJ71-10 (12)	台	3	迁改设备, 站内搬迁另安装
7	35kV电力电缆	ZRA-YJV22-26/35-3×300	米	120	
8	10kV电力电缆	ZRA-YJV22-8.7/15-1×500	米	510	
9	35kV电缆终端头	配ZRA-YJV22-26/35-3×300	套	2	户外冷缩式
10	10kV电缆终端头	配ZRA-YJV22-8.7/15-1×500	套	12	户外/户内冷缩式各6套
11	铜排	TMY-80×8, 每相2根	米	35	配热缩绝缘套
12	铜排	TMY-63×6	米	25	配热缩绝缘套
13	铝包钢芯铝绞线	JL/LB20A-300/25	米	5	
14	硬母线固定金具	MWP-202-4-φ140(4-M12)	套	9	
15	单软导线固定金具	MDG-5-φ140(4-M12)	套	1	
16	铜铝过渡板	MD-80×8	套	12	
17	铜铝过渡板	MD-63×6	套	6	
18	设备线夹	SY-300/25C(50×50)	套	1	
19	矩形母线间隔垫	MJG-02	个	40	约0.4米一只
20	铜铝过渡线夹	SYG-300/25C(100×100)	套	1	
21	热镀锌槽钢	[6, L=930	根	1	
22	热镀锌槽钢	[6, L=200	根	3	
23	热镀锌槽钢	[6, L=800	根	6	
24	热镀锌槽钢	[6, L=1130	根	3	
25	热镀锌钢板	330×60, δ=8mm	块	12	
26	热镀锌扁钢抱箍	-50×5, L=730	套	12	
27	热镀锌带螺栓	M8×30 附弹簧垫, 垫片	副	12	
28	热镀锌带螺栓	M10×40 附弹簧垫, 垫片	副	27	
29	热镀锌带帽螺栓	M12×60 附弹簧垫, 垫片	副	16	
30	热镀锌带帽螺栓	M16×60 附弹簧垫, 垫片	副	12	
31	热镀锌钢管	DN200, L=2500	根	6	
32	硬母线固定金具	MWP-101-4-φ140(4-M12)	套	9	
33	铜排	TMY-80×8, 每相2根	米	33	拆旧退库
34	铜排	TMY-40×4	米	18	拆旧退库
35	钢芯铝绞线	JL/G1A-300/40	米	5	拆旧退库
36	硬母线固定金具	MWP-102-4-φ140(4-M12)	套	18	拆旧退库
37	单软导线固定金具	MDG-4-φ140(4-M12)	套	1	拆旧退库
37	铜铝过渡线夹	SYG-300/40C	套	1	拆旧退库
38	设备线夹	SY-300/25C	套	1	拆旧退库

版本	日期	修改内容摘要	修改	批准
		220千伏湘山站220千伏间隔扩建工程	施工图	设计阶段
批准	施世鸿	设计	黄耀艳	总师
审核	崔涛	制图	梁高均	梁高均
校核	梅珍	日期	2026.01.15	图号 BA26611S-D0103-02
		比例	1:100	条形码
		日期	2026.01.15	版本 A