

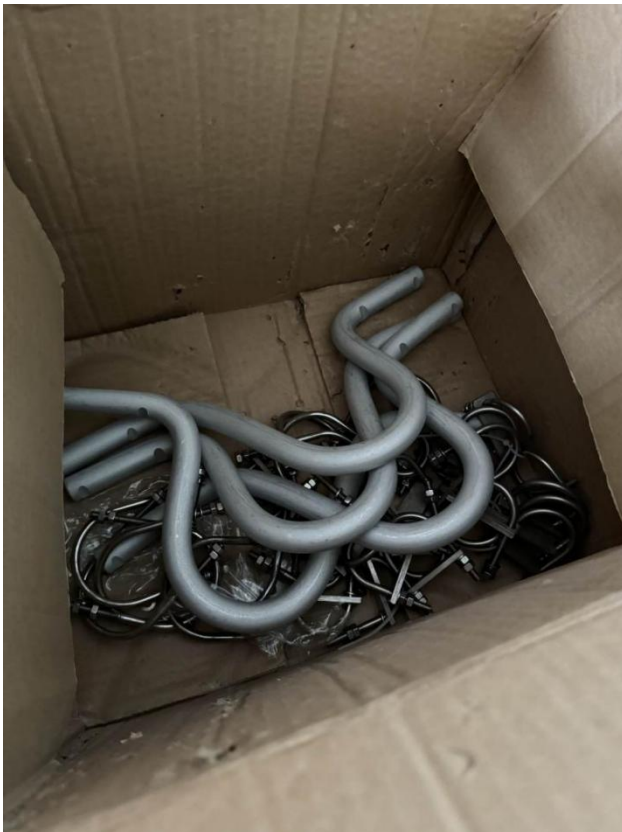
接地转接线夹的技术规范书

广东电网有限责任公司
广州供电局变电管理二所
2026年4月



(一) 110kV 及以上等级接地转接线夹技术要求

- 抗拉强度 (25℃) : > 1.5×10N (1.53T)
- 屈服强度 (25℃) : > 1.3×10N (1.36T)
- 剪切力 (25℃) : > 1×10N (1.01T)
- 电导率 (25℃) : 40~50%IACS
- 材料密度 (20℃) : 2.7g/cm³
- 线夹主体直径: 20mm
- 适用: 400、630 平方毫米线径
- 材料: 主体: 铝, 固定器: 不锈钢
- 规格: 1 套 (主体 1 个固定器 4 个/相*3 相)
- 参考图片:



(二) 10kV 变低母线接地转接线夹技术要求

- 适用：干变电站 10kV 高压母线铜排或其他特殊型号
- 使用环境：室内、户外均可
- 环境温度：-40℃~+85℃
- 材料：主体：纯铜，固定器及螺丝：不锈钢
- 规格：1 套（主体及固定器各 1 个/相*3 相）
- 参考图片：

